

令和5年度

第59回 関東高等学校スキー大会

令和6年1月29日・30日・31日

群馬県片品村 スノーパーク尾瀬戸倉
群馬県片品村 尾瀬ほたかスポーツパーククロスカントリーコース
群馬県片品村 片品シャンツェ



競技日程			
前日 1月29日 (月)	9:00	公式練習	尾瀬戸倉、尾瀬ほたか高原 片品シャンツェ 尾瀬ほたか高原スキーセンター 尾瀬高原ホテル 大広間 尾瀬高原ホテル 2Fレストラン
	10:00	スペシャルジャンプ・コンバインドジャンプ	
	10:30	ノルディック監督会議	
	15:00	アルペンチームキャプテンミーティング・ドロー	
	15:30	開会式	
第1日 1月30日 (火)	8:30	ジャイアントスラローム (男・女)	尾瀬戸倉ダイナミックコース 尾瀬ほたか高原クロスカントリーコース
	10:00	クロスカントリー (男10km F・女5km F) ノルディックコンバインド・クロスカントリー10kmF	
第2日 1月31日 (水)	8:30	スラローム (男・女)	尾瀬戸倉ダイナミックコース 尾瀬ほたか高原クロスカントリーコース 尾瀬高原ホテル 大広間
	10:00	クロスカントリー (男10kmCC・女5kmCC)	
	15:30	閉会式	

主催 関東高等学校体育連盟・群馬県教育委員会・片品村教育委員会
主管 関東高等学校体育連盟スキー専門部・群馬県高等学校体育連盟・尾瀬スノースポーツ
クラブ・片品スキークラブ
後援 (公財)群馬県スポーツ協会・片品村・群馬県スキー連盟・片品村体育協会
協賛 スノーパーク尾瀬戸倉・尾瀬戸倉観光協会・尾瀬ほたか高原スポーツパーク・
片品村観光協会

挨拶

群馬県高等学校体育連盟

会長 中村清志



令和5年度第59回関東高等学校スキー大会を関東各都県から多数の選手・監督、並びに役員の皆様をお迎えして開催できますことは、高等学校体育・スポーツの一層の発展を願うものとして誠に喜ばしいこととあります。

本大会は、長い歴史と輝かしい伝統を持ち、回を重ねるごとにハイレベルな競技が展開されてきました。この間、全国で活躍する選手が多数輩出されていることは、皆さんもご承知のとおりであります。

新型コロナウイルス感染症により、様々な場面で大きな影響を受けました。しかし、競技会開催のために多くの制限を乗り越えながら培った様々な工夫を活かして、一日も早く以前のように盛大に大会開催が実現できるよう考えております。

このような中で、高校生の皆さんがスポーツを通して自らの可能性を追求するとともに、相互に切磋琢磨しながら友情を育む姿は、多くの人々に感銘を与えており、このことは高等学校体育・スポーツの一層の推進を図る上で極めて意義あることと考えております。

さて、選手の皆さんは、各都県の代表選手として参加する若き精鋭であります。競技に臨んでは、厳しい自然環境に負けることなく日ごろ錬磨した力を存分に発揮して、高校生らしい元気はつらつとした競技を展開し、本大会を活力に満ちたハイレベルな大会とすることを期待しております。さらに、来たる各種大会においても皆さんが健闘し、その成果を十分あげられますことを祈っております。

なお、選手の皆さんには、この機会に群馬の美しい自然とあたたかい人情にふれていただくとともに、多くの競技仲間との交流を通して友情と連帯の輪を一層広め、大会を通して得た貴重な体験と成果を夢多き将来に生かされることを願っております。また、平素から労をいとわず、選手の育成・指導にあたられております先生方におかれましては、日頃のご労苦に対し深甚なる敬意を表します。今後とも選手育成に一層のご指導を賜りますようお願い申し上げます。

結びに、本大会開催にあたり、ご支援・ご協力いただきました関係各位に対しまして心より感謝申し上げます、挨拶と致します。

選手の皆さんの健闘をお祈り致します。

あいさつ

群馬県教育委員会

教育長 平田 郁美



関東各都県から多くの選手・監督並びに関係者の皆様をお迎えし、令和5年度第59回関東高等学校スキー大会が、本県片品村において盛大に開催できますことは、誠に喜ばしいことであり、心より歓迎申し上げます。

各都県の厳しい予選を勝ち抜き、本大会に出場される選手の皆さん、誠におめでとうございます。これまで皆さんが積み重ねてきた懸命な努力と、それを支えてこられた関係者の方々の御尽力に心から敬意を表します。

これまでの日常を大きく様変わりさせてきた新型コロナウイルス感染症の影響により、部活動も様々な制限を受けてきました。しかし、このような中においても、高校生の皆さんは、夢や目標に向かい、仲間とともに力と技を高め合ってきたことと思います。これまで皆さんを支えてこられた家族や先生、共に励んできた仲間への感謝を忘れず、練習で磨き上げた力と技を存分に発揮し、皆さんの躍動する姿で多くの方々に夢や希望、感動を与えてくれることを期待しています。

そして、本大会に出場される皆さんの中から、大きな飛躍を遂げられ、世界や全国の舞台上で活躍する選手が、多数輩出されることを願っています。

また、関東各地から集まった多くの仲間との交流を深めるとともに、群馬県の美しい自然や歴史文化にも触れていただき、選手の皆さんにとって、高校生活の思い出に残る時間となれば幸いです。

結びに、今大会の御成功と今後のさらなる御発展を祈念いたしますとともに、大会開催に当たり御尽力をいただきました関東高等学校体育連盟の皆様をはじめ、多くの関係者の皆様に深く感謝を申し上げます。歓迎のあいさつといたします。

歓迎のことば

片品村長 梅澤志洋



令和5年度第59回関東高等学校スキー大会が関東各都県から多くの選手・役員
の皆さまをお迎えして、ここ尾瀬の郷片品村で開催されるにあたり、心から歓迎
申し上げます。

片品村は、「夏の思い出」に歌われる「尾瀬」をはじめ、丸沼・菅沼や日本百名
山に数えられる名峰（武尊山・日光白根山・至仏山）に囲まれた、風情あふれる
山村です。また、関東で唯一の「特別豪雪地帯」に指定され、降雪量に恵まれた5か所のスキー場があり、
さらさらのパウダースノーでウインタースポーツが楽しめるところでもあります。

近年の地球温暖化、また暖冬化により各地のスキー場や選手の皆さんもご苦労が多いかと思いますが、
選手皆様には本村の様々な魅力を感じていただき、満足のいく結果と良い思い出となる大会になるよう、
村としても努力しています。

今回会場となるスノーパーク尾瀬戸倉は、片品スノーエリアの中でも永い歴史と伝統のある全国に
誇れるスキー場であり、コースも含め選手の皆さんには十分満足していただけたと思います。

各都県の厳しい予選会を勝ち抜いて代表となった選手の皆さんが、日頃の鍛えた力と技を十分発揮
され、尾瀬の郷で輝き、親睦と友情を深め、より一層成長されることを期待いたします。

結びに、本大会の開催にあたりまして、ご尽力、ご協力をいただいた皆さまに感謝申し上げますとともに、
大会の成功を祈念いたしまして歓迎のあいさつといたします。

目 次

大会役員名簿	1
関東高等学校スキー大会開催要項	2
関東高等学校スキー大会歴代優勝者(アルペン)	5
アルペン競技役員	7
アルペン参加選手一覧(女子)	8
アルペン参加選手一覧(男子)	11
関東高等学校スキー大会歴代優勝者(ノルディック)	17
クロスカントリー競技役員	20
クロスカントリー競技(クラシカル・テクニク)	21
クロスカントリー競技(フリー・テクニク)	23
クロスカントリー競技(リレー)	25
スペシャルジャンプ競技	26
学校別参加者数集計表	27
学校対抗得点表	32
関東高等学校スキー大会開催地・総合優勝	33

高等学校体育連盟マーク



高体連のマークはドイツ語の三つのKを組み合わせたもので色彩は若人の情熱を示している。

三つのKは、力(KRAFT)

技(KUNST)

明朗な精神(KLARHEIT)

を意味するものである。

高体連の歌

あけゆく 大空 (一)

あかねの 朝の陽

仰ぐところは さやかに晴れて

ともに肩組み 鍛えゆく

生命はつらつ 意気あがる

友よいざつどいなん

高体連 高体連 われら若し

さみどり萌えたつ (二)

希望の この土

しかと踏みしめ 大気に伸ばす

この手 この脚 躍進の

ちから溢れて 血はおどる

友よいざつどいなん

高体連 高体連 われら若し

世紀の ひかりは (三)

野山に 波路に

うた声たかく こだまとひびき

たぬまゆ努力 技を練る

行方ほまれの花かおる

友よいざつどいなん

高体連 高体連 われら若し

令和5年度
第59回関東高等学校スキー大会 大会役員

名誉会長	山本 一太	平田 郁美			
会 長	中村 清志				
副会長	二渡 諭司	小林 智宏	関口 博士	田島 正徳	塚越 貴之
	高橋 明弘	林 辰男			
顧問	安孫子 哲	梅澤 志洋	萩原 正信	萩原 明富	高井 俊一郎
	代田 秋子	沼田 翔二郎	河添 和子	日置 英彰	小島 秀薫
	海老原 洋三	樽井 哲	中山 傑	杉山 洋一	小林 克茂
	笹山 保夫	布浦 宏	松本 邦夫	清水 邦夫	金子 博
	林 康宏	坂田 和文	高坂 和之		
	山本 一太	萩原 健司	星野 寛	山本 龍	星野 政雄
	林 清	市川 保	佐々木 孝文	萩原 壮児	根岸 俊光
	遠藤 祐司				
	奥秋 將史	吉成 卓	小俣 義一	臼倉 克典	坂本 聡志
	伊藤 政利	秋山 克巳	和田 守義	齋藤 伸幸	渡辺 淳也
	大藤 雅史	片 忠夫	林 茂美	藤原 孝幸	
参 与	柿沼 輝信	栗本 郁夫	橋 憲市	西村 琢己	天田 正明
	高橋 毅	大須賀 正臣	海野 俊彦	星野 寛一	内藤 郁芳
	松本 博崇	長屋 昌恵			
	鴻野 誠	鯉沼 夏樹	古田 厚司	鈴木 紀幸	高田 佳朗
	松本 健	福永 広明	宮川 努	岡島 一浩	松井 寛之
	佐藤 忠博	阿久澤 武史	荒井 俊郎	山本 宏之	
	牛込 益次	羽賀 敏雄	高橋 かづさ	大坪 哲	萩原 文和
	参加各高等学校長				
委員長	関根 努				
副委員長	猿井 義彰	入澤 登喜夫	本多 一男		
委員	山藤 一也	綱島 毅	杵渕 恵太	吉野 透	齋藤 潔
	桑原 豪	森川 真行	源田 道昭	竹谷 好広	大島 一男
	齋藤 克彦	吉野 隆	梅田 祐司	小林 洋幸	板垣 千恵子
	篠原 和隆	金子 登	星野 伸樹	星野 雄一	林 卓治

令和5年度 第59回関東高等学校スキー大会開催要項

1. 主催 関東高等学校体育連盟・群馬県教育委員会・片品村教育委員会
 2. 主管 関東高等学校体育連盟スキー専門部・群馬県高等学校体育連盟・尾瀬スノースポーツクラブ
 片品スキークラブ
 3. 後援 (公財)群馬県スポーツ協会・片品村・群馬県スキー連盟・片品村体育協会
 4. 協賛 スノーパーク尾瀬戸倉・尾瀬戸倉観光協会・尾瀬ほたか高原スポーツパーク・片品村観光協会
 5. 公認 アルペン種目のみ全日本スキー連盟B級公認競技会として実施する。
 6. 期日 開会式 令和6年1月29日(月)
 競技 令和6年1月30日(火)～31日(水)
 7. 会場 アルペン種目・・・スノーパーク尾瀬戸倉 (群馬県利根郡片品村戸倉)
 ノルディック種目・・・尾瀬ほたかスポーツパーククロスカントリーコース(群馬県利根郡片品村花咲)
 片品シャンツェ (群馬県利根郡片品村土出)
 8. 競技種目 男子・・・ジャイアントスラローム・スラローム・クロスカントリー10kmC・10kmF
 スペシャルジャンプ・ノルディックコンバインド
 女子・・・ジャイアントスラローム・スラローム・クロスカントリー5kmC・5kmF

期日	時間	内容	会場
前日 1月29日 (月)	9:00	公式練習	尾瀬戸倉、尾瀬ほたか高原
	10:00	スペシャルジャンプ・コンバインドジャンプ	片品シャンツェ
	10:30	ノルディック監督会議	尾瀬ほたか高原スキーセンター
	15:00	アルペンチームキャプテンミーティング・ドロー	尾瀬高原ホテル 大広間
	15:30	開会式	尾瀬高原ホテル 2Fレストラン
第1日 1月30日 (火)	8:30	ジャイアントスラローム(男・女)	尾瀬戸倉がけ付ミックコース
	10:00	クロスカントリー(男10kmF・女5kmF)	尾瀬ほたか高原クロスカントリーコース
		ノルディックコンバインド・クロスカントリー10kmF	
第2日 1月31日 (水)	8:30	スラローム(男・女)	尾瀬戸倉がけ付ミックコース
	10:00	クロスカントリー(男10kmCC・女5kmCC)	尾瀬ほたか高原クロスカントリーコース
		15:30	
			尾瀬高原ホテル 大広間

10. 競技規則 (公財)全日本スキー連盟競技規則最新版に準拠する。
11. 引率・監督 ① 出場チームの選手は必ず引率責任者によって引率される。引率責任者は選手のすべての行動に対し、責任を負うものとする。
 ② 引率責任者は、団体の場合は校長の認める当該校の職員とする。個人の場合は校長の認める学校の職員とする。
 ③ 監督・コーチ等は校長が認める指導者とし、それが外部指導者の場合は傷害・賠償責任保険(スポーツ安全保険等)に必ず加入することを条件とする。ただし、各都県における規定が定められ、引率・監督者がこの基準より限定された範囲内であればその規定に従うことを原則とする。
12. 参加資格 ① 選手は、学校教育法第1条に規定する高等学校(中等教育学校後期課程を含む)に在籍する生徒であること。但し、休学中、留学中の生徒を除く。
 ② 選手は各都県高等学校体育連盟加盟校の生徒で、その年次に(公財)全日本スキー連盟に所定の会員登録・競技者登録を完了し、ポイントリストに掲載され、かつ傷害保険に加入している者。
 ③ 年齢は平成16年4月2日以降に生まれたもの者とする。ただし、出場は同一競技3回までとし、同一学年での出場は1回限りとする。
 ④ チームの編成において全日制課程・定時制課程・通信制課程の生徒による混成は認めない。
 ⑤ 統廃合の対象となる学校については、統廃合完了前の2年間に限り合同チームによる大会の参加を認める。
 ⑥ 転校後6ヶ月未満の者は参加を認めない。(外国人留学生もこれに準ずる)ただし、一家転住等やむを得ない場合は各都県高等学校体育連盟会長の認可があればこの限りでない。
 ⑦ 出場する選手は、あらかじめ健康診断を受け、在学する学校長及び所属高等学校体育連盟会長の承認を必要とする。
 ⑧ 参加資格の特例
 ア 上記①・②に定める生徒以外で、当該競技要項により大会参加資格を満たすと判断され、都県高等学校体育連盟が推薦した生徒については別途に定める規定に従い、大会参加を認める。
 イ 上記③のただし書きについては、学年の区分を設けない課程に在籍する生徒の出場は、同一競技3回限りとする。
- [大会参加資格の別途に定める規定]
 1 学校教育法第72条、115条、124条及び134条の学校に在籍し、都県高等学校体育連盟の大会に参加を認められた生徒であること。
 2 以下の条件を具備すること。
 (1) 大会参加資格を認める条件
 ア 関東高等学校体育連盟の目的を理解し、それを尊重すること。
 イ 参加を希望する専修学校及び各種学校にあっては、学齢、修学年限ともに高等学校と一致していること。また、連携校の生徒による混成は認めない。
 ウ 各学校にあっては、各都県高等学校体育連盟の予選会から出場が認められ、関東大会への出場条件が満たされていること。
 エ 各学校にあっては、部活動が教育活動の一環として、日常継続的に責任ある顧問教員の指導のもと適切に行われており、活動時間等が他の高等学校に比べ著しく均衡を失っていない、運営が適切であること。
 (2) 大会参加に際し守るべき条件
 ア 関東高等学校大会開催基準要項を厳守し、競技種目大会申し合わせ事項等に従うとともに、大会の円滑な運営に協力すること。

- イ 大会参加に際しては、万一の事故の発生に備えて傷害保険に加入しておくなど、万全の事故対策を講じておくこと。
- ウ 大会開催に要する経費については、応分の負担をすること。
13. 出場制限 ① 各都県の出場人員を次のように制限する。
 ア ル ペ ン 男子 東京都60名、埼玉県23名、神奈川県23名、群馬県15名
 千葉県15名、栃木県・山梨県8名、茨城県5名
 女子 東京都30名、神奈川県13名、千葉県・埼玉県10名
 群馬県・栃木県8名、山梨県6名、茨城県5名
 上記の他に、申込時に有効なポイントリストで各種目60点以内の者は両種目に出場できる。
 クロスカントリー 男子 東京都・群馬県各30名、その他の各県25名
 女子 各都県15名
- ② 予選会実施不可能の都県は、所属高等学校体育連盟スキー専門部長の推薦によって出場することができる。
14. 抽 選 ③ 外国人留学生の参加については、男女とも1校1名までとする。
- ① アルペン種目の抽選は、全日本スキー連盟競技規則に従い、前日のチームキャプテンミーティング時に行う。
- ② ノルディック種目は仮出発番号に、各都県のランキング順に選手を当てはめる。
15. 採点方法 ① 入賞採点は、各種目とも1校上位3名を学校対抗得点対象者とし、1位11点、2位9点、以下1点差で10位まで得点を与える。また、1校で3名以上入賞した場合は得点対象者を繰り上げるものとする。
- ② 優勝は最高得点校とし、同点の場合は上位入賞者数により決定する。優勝以外の同点の場合は同順位とし、次位を欠位とする。
16. 表 彰 ① 総合の部 男女とも1位～6位まで賞状を、優勝校には男女それぞれに優勝杯（持ち回り）を授与する。
- ② 個人の部 男女各種目とも1位～10位まで賞状を授与する。
17. 申込方法 ① 期 日 様式2(CC)、3～6 令和6年1月16日(火)正午必着
 様式1、2(AL) 令和6年1月19日(金)
- ② 申込場所 『令和5年度第59回関東高等学校スキー大会事務局』
 住所 〒377-1526 群馬県吾妻郡嬭恋村三原482-1
 群馬県立嬭恋高等学校 TEL 0279-97-3008 FAX 0279-97-4107
 メールアドレス：k-honda@edu-g.gsn.ed.jp
- ③ 方 法 当該学校長の責任において所定の様式により申込書類を作成し、様式2(CC)、3～6についてはメールにて送付する。様式1、2(AL)については、大会事務局へ郵送すること。
- ④ 参加料 1人4,000円(申込み期日までに振込)申込み後の選手の変更ならびに参加料の返還は行わない。
 振込先 群馬銀行 嬭恋支店 普通預金 口座番号0465809
 口座名義 関東高体連スキー専門部 本多一男
- ⑤ その他 申込期限に遅れたもの、申込みの不備のあるものは受け付けない。
 * 個人情報の取り扱いに関して
 大会参加に際して提供される個人情報は本大会活動に利用するものとし、これ以外の目的に利用することはありません。(詳しくは、関東高等学校体育大会参加における個人情報及び肖像権に関わる取扱についてを参照下さい。)
18. 宿 舎 ① 総合本部 群馬県利根郡片品村戸倉329『尾瀬高原ホテル』TEL 0278-58-7511
 ② アルペン本部 群馬県利根郡片品村戸倉329『尾瀬高原ホテル』TEL 0278-58-7511
 選手団宿舎 群馬県利根郡片品村戸倉 戸倉地区旅館及び民宿
 ③ ノルディック本部 群馬県利根郡片品村花咲731-1『旅館みやま』TEL 0278-58-3512
 選手団宿舎 群馬県利根郡片品村花咲 花咲地区旅館及び民宿
 ④ 宿泊料金 アルペン 1泊2食8,750円 もしくは 1泊3食9,850円
 クロスカントリー 1泊2食8,250円 もしくは 1泊3食9,350円
 (欠食控除なし、消費税を含む)ただし、役員、選手、監督、マネージャーのみとする。
- ⑤ 宿泊申込 申込みについては必ず事務局を経由し、所定の用紙により学校別に申し込むこと。
- ⑥ 宿泊違約金 宿泊申し込み違反した場合は1人1泊につき1,000円を徴収する。ただし、前日の正午までに訂正した場合はその限りではない。
19. 傷害処置 出場選手が競技中に傷害を受けた場合は、主催者が応急処置を行い医療機関まで輸送する。以後は各学校で処置するものとする。
20. 注意事項 ① アルペン・ジャンプ競技に出場する選手は、クラッシュヘルメットを必ず着用すること。
- ② 参加選手はあらかじめ傷害保険(独立行政法人日本スポーツ振興センターを含む)に加入していること。
- ③ リフト券はスキー場事務所で学校単位に購入のこと。3日券10,000円
21. その他 ① 雪不足等の問題による、会場の最終決定は、令和6年1月24日(水)12:00に行う。
- ② 本大会のアルペン種目は、全日本スキー連盟B級公認競技会のため、関東以外の各ブロックより男子5名、女子5名の参加を認める。ただし、表彰及び得点対象としない。
 また、出場に関する責任については、出場校・選手が全ての責任を負うものとする。
- ③ 各競技主要役員打合会議を1月29日(月)14:00から各本部で実施する。
- ④ 受付は、1月29日(月)9:00から本部にて行う。

関東高等学校体育大会における個人情報 及び肖像権に関わる取り扱いについて

関東高等学校体育連盟

関東高等学校体育連盟は、大会参加申込書を通じて取得される個人情報及び肖像権の取り扱いに関して以下のとおり対応します。

- 1 参加申込書に記載された個人情報の取り扱い
 - (1) 大会プログラムに掲載します。
 - (2) 競技場内でアナウンス等により紹介されることがあります。
 - (3) 競技場内外の掲示板等に掲載されることがあります。
- 2 競技結果(記録)等の取り扱い
 - (1) 開催都県各種目専門部の報道・記録係を通じて公開されます。
 - (2) 認められた報道機関等により、新聞・雑誌及び関連ホームページ等で公開されることがあります。
 - (3) 大会プログラム掲載の個人情報とともに、大会本部が作成する大会報告書(以下「報告書」という。)に掲載されます。
 - (4) 新記録、優勝及び上位入賞結果(記録)等は、次年度以降のプログラムに掲載されることがあります。
- 3 肖像権に関する取り扱い
 - (1) 認められた報道機関等が撮影した写真が、新聞・雑誌・報告書及び関連ホームページ等で公開されることがあります。
 - (2) 認められた報道機関等が撮影した映像が中継または録画放映されることがあります。
また、DVD等に編集され、配布されることがあります。
 - (3) このほか、関東高等学校体育連盟の許可にもとづき、記念写真等が販売されることがあります。
- 4 開催都県各種目専門部としての対応について
 - (1) 取得した個人情報を上記利用目的以外に使用することはありません。
 - (2) 参加申込書の提出により、上記取り扱いに関するご承諾をいただいたものとして、対応させていただきます。
 - (3) 個人情報等の掲載または公開等に関してのご質問は、関東高等学校体育連盟事務局または大会を開催する各都県高等学校体育連盟までご連絡下さい。

連絡先・問い合わせ先

関東高等学校体育連盟(栃木県)	028-622-8660
群馬県高等学校体育連盟	027-224-5046
山梨県高等学校体育連盟	055-287-8862
埼玉県高等学校体育連盟	048-822-6792
神奈川県高等学校体育連盟	045-311-8817
千葉県高等学校体育連盟	043-252-1691
茨城県高等学校体育連盟	029-300-5012
東京都高等学校体育連盟	03-5320-7470

関東高等学校スキー大会歴代優勝者

アルペンの部

◎男子ジャイアントスラローム

第1回	林 良正	群馬	前橋工
第2回	園 部知昭	群馬	利根商
第3回	市 村政	群馬	利根農
第4回	春 原登志男	東京	玉川
第5回	中 島智久	群馬	利根商
第6回	関 久雄	神奈川	慶 応
第7回	田 村正治	群馬	利根商
第8回	市 村好次	群馬	利根農
第9回	西 山一	群馬	利根商
第10回	田 村正	群馬	利根商
第11回	勝 又育	群馬	利根商
第12回	吉 田進	東京	東京工
第13回	神 崎伸彦	栃木	日 光
第14回	牧 主浩	群馬	長野原
第15回	塩 原将	群馬	利根商
第16回	原 沢宗	群馬	沼 田
第17回	青 木直彦	群馬	利根商
第18回	山 田直	群馬	沼 田
第19回	大 川智司	群馬	長野原
第20回	芝 崎健司	群馬	武 尊
第21回	大 川智司	群馬	長野原
第22回	関 田巨勝	群馬	長野原
第23回	島 田 憲	群馬	長野原
第24回	市 川 憲	群馬	利根商
第25回	市 川 憲	群馬	利根商
第26回	中 沢優	群馬	長野原
第27回	大 塩泰弘	東京	明 星
第28回	宮 寺威一郎	群馬	長野原
第29回	白 河英隆	栃木	氏 家
第30回	田 口和馬	群馬	前橋工
第31回	田 口和馬	群馬	前橋工
第32回	渡 辺一彦	群馬	渋 川
第33回	渡 辺靖彦	群馬	渋 川
第34回	畑 井孝太	群馬	長野原
第35回	三 星雄大	神奈川	横浜商大
第36回	神 田朋也	群馬	長野原
第37回	三井田雄太	栃木	佐野日大
第38回	鴫 沢隆平	群馬	長野原
第39回	山 田春貴	群馬	孀 恋
第40回	高 橋亮	群馬	渋 川
第41回	齋 藤 翔	神奈川	慶 応義塾
第42回	山 田 啓	群馬	新島学園
第43回	住 谷 亮	群馬	渋 川
第44回	住 谷 優	群馬	渋 川
第45回	荻 原 輔	埼玉	秀 明
第46回	尾 形 峻	群馬	孀 恋
第47回	宮 崎 円	群馬	孀 恋
第48回	宮 崎 翔	群馬	孀 恋
第49回	高 原 悠	東京	日 出
第50回	石 渡 健	神奈川	慶 応義塾
第51回	石 渡 健	神奈川	慶 応義塾
第52回	関 輝	群馬	沼 田
第53回	金 子 竣	栃木	足工大附属
第54回	中 島 賢	栃木	足利大附属
第55回	君 島 王	栃木	足利大附属
第56回	新型コロナウイルス感染症拡大防止のため中止		
第57回	新型コロナウイルス感染症拡大防止のため中止		
第58回	星 野 雄 聖	群馬	利根商

◎女子ジャイアントスラローム

第1回	園 部八重子	群馬	沼田女
第2回	沖 津はる江	群馬	長野原
第3回	沖 津はる江	群馬	長野原
第4回	林 妙子	群馬	沼田女
第5回	林 妙子	群馬	沼田女
第6回	渡 辺真理子	栃木	作 新
第7回	永 田常子	群馬	利根商
第8回	渡 辺真理子	栃木	作 新
第9回	碓 井宏子	東京	藤 村
第10回	大 塚規子	群馬	利根商
第11回	大 渡辺弘子	群馬	沼田女
第12回	木 村光枝	群馬	沼田女
第13回	萩 原すみ江	群馬	利根商
第14回	小 野順子	群馬	沼田女
第15回	山 本淑恵	群馬	沼田女
第16回	鴻 田ゆう	東京	慶 応女
第17回	阿 部光恵	群馬	利根商
第18回	芝 崎久美	群馬	利根商
第19回	山 田昌子	群馬	長野原
第20回	長谷川敬子	東京	聖心女
第21回	坂 本麻紀子	東京	玉川学園
第22回	斎 藤優子	栃木	日 光
第23回	坂 本あずさ	埼玉	細田女
第24回	沢 浦香織	群馬	前橋商
第25回	戸 塚ゆきえ	群馬	長野原
第26回	沢 浦香織	群馬	前橋商
第27回	小 野恵美	埼玉	細田女
第28回	市 川 静	群馬	長野原
第29回	佐 伯 幸	東京	堀 越
第30回	黒 岩 郁美	群馬	長野原
第31回	宮 寺優子	群馬	長野原
第32回	中 沢貴子	埼玉	細田女
第33回	勝 又歩美	群馬	利根商
第34回	勝 又歩美	群馬	利根商
第35回	千 明路代	群馬	沼田女
第36回	黒 岩 莉衣	群馬	孀 恋
第37回	矢 部愛子	埼玉	伊奈総合
第38回	矢 部愛子	埼玉	伊奈総合
第39回	宮 里美	東京	拓大第一
第40回	宮 里美	東京	拓大第一
第41回	桑 原由布子	群馬	沼田女
第42回	桑 原 望	群馬	沼田女
第43回	桑 原 望	群馬	沼田女
第44回	宮 木 恵理香	埼玉	本庄東
第45回	北 爪 快	群馬	利根商
第46回	宮 崎 藍	群馬	孀 恋
第47回	加 藤 奈那子	埼玉	武 南
第48回	横 坂 直美	群馬	沼田女
第49回	小 池 百合乃	東京	慶 応女
第50回	関 光 里	茨城	土浦日大
第51回	長 澤 美 季	神奈川	自修館
第52回	高 橋 莉 沙	埼玉	本庄東
第53回	平 井 若 菜	群馬	前橋商
第54回	平 井 若 菜	群馬	前橋商
第55回	横 尾 彩 乃	栃木	足利大附属
第56回	新型コロナウイルス感染症拡大防止のため中止		
第57回	新型コロナウイルス感染症拡大防止のため中止		
第58回	井 口 花	栃木	足利大附属

関東高等学校スキー大会歴代優勝者

アルペンの部

◎男子スラローム

第1回	瀬下文夫	群馬	利根農
第2回	内山達夫	群馬	高崎工
第3回	田村春夫	群馬	利根商
第4回	春原登志男	東京	玉川
第5回	中島智雄	群馬	利根商
第6回	羽賀敏雄	群馬	利根農
第7回	田村正治	群馬	利根商
第8回	田村正義	群馬	利根商
第9回	高橋明宏	群馬	利根商
第10回	勝又育雄	群馬	利根商
第11回	高橋郁雄	栃木	足工大附
第12回	吉田進	東京	東京工
第13回	牧主浩二	群馬	長野原
第14回	牧主浩二	群馬	長野原
第15回	塩原将志	群馬	利根商
第16回	佐々木信	東京	国士館
第17回	林野篤三	群馬	利根商
第18回	星本幸典	群馬	沼田恋
第19回	松安藤一	群馬	法政二
第20回	星野成雄	群馬	利根商
第21回	関敬三	群馬	長野原
第22回	箱田敬三	群馬	前橋商
第23回	市川憲治	群馬	利根商
第24回	市川憲治	群馬	利根商
第25回	伊藤大助	群馬	前橋工
第26回	伊藤大助	群馬	前橋工
第27回	大塩泰宏	東京	明星
第28回	小泉喜臣	東京	国士館
第29回	田口和馬	群馬	前橋工
第30回	田口和馬	群馬	前橋工
第31回	篠原克尚	東京	日体荏原
第32回	渡辺靖彦	群馬	渋川
第33回	渡辺靖彦	群馬	渋川
第34回	下川朋也	群馬	伊奈総合
第35回	神原一平	群馬	長野原
第36回	萩原一平	群馬	尾瀬
第37回	萩原一平	群馬	尾瀬
第38回	山田春貴	群馬	尾瀬
第39回	高橋亮	群馬	渋川
第40回	高橋亮	群馬	渋川
第41回	相川玲央奈	山梨	山梨学院
第42回	相川玲央奈	山梨	山梨学院
第43回	住谷亮太	群馬	渋川
第44回	萩原駿輔	埼玉	秀明
第45回	萩原駿輔	埼玉	秀明
第46回	萩原駿輔	埼玉	秀明
第47回	宮崎円	群馬	尾瀬
第48回	宮崎円	群馬	尾瀬
第49回	石渡健	神奈川	慶應義塾
第50回	石渡健	神奈川	慶應義塾
第51回	石渡健	神奈川	慶應義塾
第52回	手塚芳宗	栃木	足工大附属
第53回	山田大雅	神奈川	慶應義塾
第54回	市川岳海	東京	明星
第55回	君島王	栃木	足利大附属
第56回	新型コロナウイルス感染症拡大防止のため中止		
第57回	新型コロナウイルス感染症拡大防止のため中止		
第58回	植松幹太	東京	日大鶴ヶ丘

◎女子スラローム

第1回	大竹稔	群馬	沼田女
第2回	今西厚子	群馬	桐ヶ丘
第3回	沖津はる江	群馬	長野原
第4回	鈴木真理	東京	日大鶴ヶ丘
第5回	服部まゆみ	東京	日大二
第6回	林妙子	群馬	沼田女
第7回	坂井真由美	東京	豊島
第8回	渡辺真理子	栃木	作新
第9回	小倉典子	栃木	月見丘
第10回	大塚規子	群馬	利根商
第11回	大塚規子	群馬	利根商
第12回	渡辺弘子	群馬	沼田女
第13回	木村光枝	群馬	沼田女
第14回	小野順子	群馬	沼田女
第15回	笠原トモ子	群馬	利根商
第16回	小野順子	群馬	沼田女
第17回	長谷川崇子	東京	聖心女
第18回	小池照代	群馬	長野原
第19回	小山昌子	群馬	長野原
第20回	長谷川敬子	東京	聖心女
第21回	梅沢三紀子	群馬	利根商
第22回	梅木のり子	群馬	長野原
第23回	坂本あずさ	埼玉	細田女
第24回	柴田佳代子	東京	文教大附
第25回	戸塚ゆきえ	群馬	長野原
第26回	中沢明日香	群馬	長野原
第27回	田中宏美	群馬	利根商
第28回	小野恵美	埼玉	細田女
第29回	佐伯幸	東京	堀越
第30回	黒岩郁美	群馬	長野原
第31回	宮寺優子	群馬	長野原
第32回	宮寺優子	群馬	長野原
第33回	千明路代子	群馬	沼田女
第34回	三浦のり子	群馬	尾瀬
第35回	黒岩莉衣	群馬	尾瀬
第36回	黒岩莉衣	群馬	尾瀬
第37回	矢部愛子	埼玉	伊奈総合
第38回	矢部愛子	埼玉	伊奈総合
第39回	矢部愛子	埼玉	伊奈総合
第40回	宮里美	東京	拓大第一
第41回	萩原南	群馬	沼田女
第42回	平田鈴佳	群馬	沼田女
第43回	藤生京	群馬	沼田女
第44回	澤部彩	群馬	尾瀬
第45回	佐野間美樹	山梨	東海大甲府
第46回	岡田祐香	埼玉	秀明英光
第47回	仲村ひかる	埼玉	早大本庄
第48回	加藤奈那子	埼玉	武南
第49回	横坂直美	群馬	沼田女
第50回	横坂直美	群馬	沼田女
第51回	牧野采花	群馬	利根商
第52回	神田村みのり	神奈川	日本大学
第53回	高橋莉沙	埼玉	本庄東
第54回	平井若菜	群馬	前橋商
第55回	平井若菜	群馬	前橋商
第56回	木村凧子	千葉	国府台女子
第57回	新型コロナウイルス感染症拡大防止のため中止		
第58回	新型コロナウイルス感染症拡大防止のため中止		
第59回	新型コロナウイルス感染症拡大防止のため中止		
第60回	細田光希	神奈川	白鷗女子

アルペン競技役員

(令和5年度)

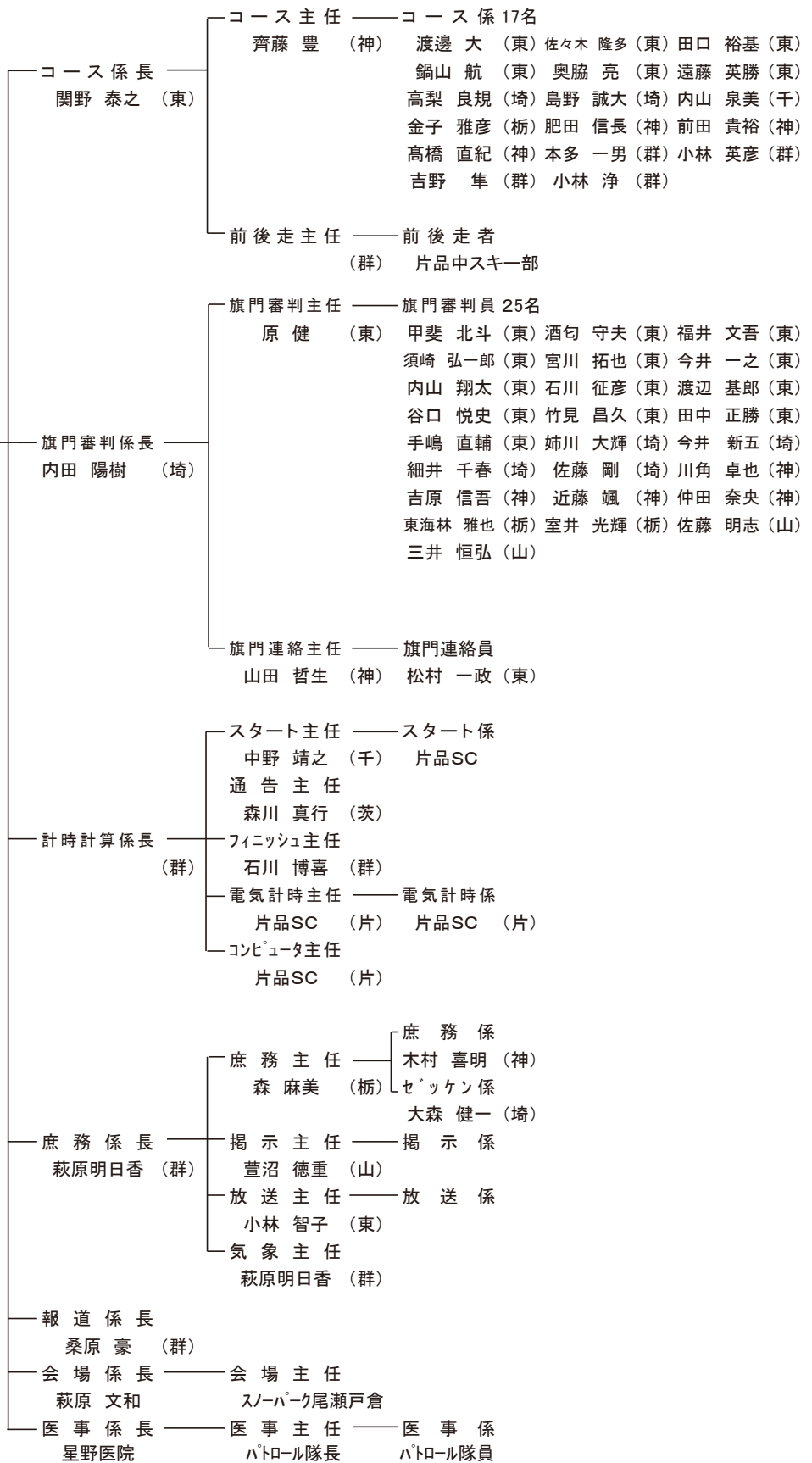
技術代表 源田 道昭 (SAJ)
 競技委員長 林 卓治 (群)
 主審(男子) 砂井 博光 (東)
 主審(女子) 吉野 隆 (神)
 スタート審判 永井 実則 (埼)
 フィニッシュ審判 平山 顕 (千)
 梅田 祐司 (山)
 セッター長 黒崎 祐司 (埼)
 ポイント委員 星野 伸樹 (群)

競技委員長 林 卓治 (群)
 副競技委員長 小林 洋幸 (群)

JURY

技術代表 源田 道昭 (SAJ)
 主審(男子) 砂井 博光 (東)
 主審(女子) 吉野 隆 (神)
 競技委員長 林 卓治 (群)
 セクレタリー 桑原 豪 (群)

レースオフィス (埼)高山 正弘
 (神)香取 利彦
 (東)伊藤 直子
 (群)八木 啓多
 (群)小林 祐太
 (群)手島 直樹



《備考》

(東):東京、(埼):埼玉、(神):神奈川、(千):千葉、(茨):茨城、(栃):栃木、(群):群馬、(山):山梨、(片)片品

アルペン 参加選手一覧 (女子)

群馬県

	選手コード	氏 名	学校名	学年	S L	G S
1	03019517	清水 陽	孺 恋	3	○	○
2	03020606	田邊 瑠南	尾 瀬	2	○	○
3	03020610	吉野 実和	尾 瀬	2	○	○
4	03020607	萩原 柚夏	沼田女子	2	○	○
5	03022084	市村 姫紀	孺 恋	1	○	○
6	03023975	橋詰 空	孺 恋	1	○	○
7	03020829	萩原 唯	新島学園	1	○	○
8	03026560	片倉 楓花	長野原	1	○	○

栃木県

	選手コード	氏 名	学校名	学年	S L	G S
1	03019677	町井 友香	真岡女子高校	3	○	○
2	03021082	長塚 美音	大田原女子高校	2	○	○

茨城県

	選手コード	氏 名	学校名	学年	S L	G S
1	03022002	黒須 徠夢	下妻第二	1	○	○

埼玉県

	選手コード	氏 名	学校名	学年	S L	G S
1	03024746	野崎 園	叡明高等学校	3	○	○
2	03020968	小島 恵菜	開智高等学校	2	○	○
3	03025367	飯星 遙	西武文理高校	2	○	○
4	03025636	小川 祥穂	西武文理高校	2	○	○
5	03025637	渡邊 未蘭	西武文理高校	2	○	○
6	03025638	三嶋 櫻子	西武文理高校	2	○	○
7	03019792	伊能 百香	早大本庄高校	3	○	○
8	03022545	諸 明日香	本庄第一高校	1	○	○

千葉県

	選手コード	氏名	学校名	学年	S L	G S
1	03020347	渡部 小乃葉	光英VERITAS	3	84.37	73.54
2	03021322	田苗 優希	筑波大附特支	3	182.74	103.74
3	03027124	鈴木 結菜	光英VERITAS	1	○	○

東京都

	選手コード	氏名	学校名	学年	S L	G S
1	03024813	山田 未来	青山学院	2	○	○
2	03024064	溝口 夏帆	吉祥女子	2	×	○
3	03027076	石野 由真	成蹊	1	×	○
4	03026797	鈴木 由季	成蹊	1	×	○
5	03027189	林 万理華	成蹊	2	×	○
6	03023259	野澤 由紀子	成城学園	2	○	○
7	03027175	仁杉 文香	成城学園	1	○	○
8	03022566	宇田川 雅	玉川学園	1	○	○
9	03025582	篠崎 聖里	玉川学園	1	○	○
10	03024612	森田 彩水	玉川学園	1	○	○
11	03024614	薬師寺 雅	玉川学園	1	○	○
12	03022256	喜地 真鈴	都市大等々力	1	○	○
13	03021386	滝内 瑠彩	日工大駒場	2	○	○
14	03024627	根木 はるな	日本体育大学荏原	3	○	○
15	03024661	岸本 夏歩	日大二	3	×	○
16	03026700	鈴木 千遥	日大二	1	×	○
17	03024663	望月 柊	日大二	3	○	○
18	03021900	稲垣 海咲	日大鶴ヶ丘	3	○	○
19	03019015	植松 春香	日大鶴ヶ丘	3	○	○
20	03026948	福村 果南	日大鶴ヶ丘	1	×	○
21	03025113	堀口 あかり	日大鶴ヶ丘	3	×	○
22	03022978	森 きなり	日大鶴ヶ丘	3	○	○
23	03026122	山下 小柚妃	日大鶴ヶ丘	2	×	○
24	03025112	横田 佳歩	日大鶴ヶ丘	3	○	○
25	03022734	小宮 礼乃	法政大学	3	○	○
26	03021874	小柳 堯良	法政大学	3	○	○
27	03023262	佐々木 美悠	法政大学	2	○	○
28	03024990	滝澤 由莉	明大明治	3	×	○
29	03024351	牧山 英梨	早実	1	○	○

神奈川県

	選手コード	氏名	学校名	学年	S L	G S
1	03022516	福井 利菜	カリタス	1	○	○
2	03024391	森谷 美月	慶應藤沢	2	○	○
3	03026871	林 いのり	慶應藤沢	1	○	○
4	03025469	石井 来奈	相模女子	2	×	○
5	03022514	瀬戸山 実咲	相模女子	1	○	○
6	03023118	山岸 千紗	捜真女学校	1	○	○
7	03023367	森泉 媛乃	桐蔭中教	2	○	○
8	03025736	藤森 花怜	桐光学園	2	○	×
9	03021388	田中 麗奈	日女大附	2	○	○
10	03021087	宇井 みのり	法政二高	2	○	○
11	03026895	飯田 理津子	法政二高	1	×	○
12	03022336	仁木 櫻子	法政二高	1	○	○
13	03022263	渡辺 美裕	法政二高	1	○	○
14	03024114	清水 悠卯	横浜隼人	2	○	×
15	03019129	林田 優希	横浜雙葉	2	○	○

山梨県

	選手コード	氏名	学校名	学年	S L	G S
1	03022244	吉田 芽生	山梨学院	3	○	○
2	03022392	小泉 更紗	甲府西	1	○	○
3	03022394	丸山 彩	東海大甲府	1	○	○

その種目にエントリーする場合

○
×

その種目にエントリーしない場合

アルペン 参加選手一覧 (男子)

群馬県

	選手コード	氏 名	学校名	学年	S L	G S
1	03019387	星野 雄聖	利根商業	3	○	○
2	03023198	提箸 柚宇	孺 恋	1	○	○
3	03019515	江原 大和	沼 田	2	○	○
4	03014955	大島 史彰	沼 田	2	○	○
5	03020973	笠井 琉雅	沼 田	2	○	○
6	03020567	福土 稜也	沼 田	2	○	○
7	03021961	三浦 一桔	尾 瀬	1	○	○
8	03021958	永井 真生	尾 瀬	1	○	○
9	03022086	永井 友悠	共愛学園	1	○	○
10	03019115	横堀獅子丸	前 橋	2	○	○
11	03020830	町田 央可	高 崎	2	○	○
12	03023650	橋本 真成	前橋商業	2	○	○

栃木県

	選手コード	氏 名	学校名	学年	S L	G S
1	03025004	山岸 珀斗	足利大附属高校	2	○	○
2	03022129	大森 匠	大田原高校	1	○	○
3	03022647	金子 侑暉	石橋高校	1	○	○

茨城県

	選手コード	氏 名	学校名	学年	S L	G S
1	03024361	小崎 浩幸	江戸川学園取手	2	○	○
2	03023662	横島 守羅	江戸川学園取手	2	○	○
3	03022001	綿引 一樹	水戸第一	2	○	○
4	03024386	高橋 祐斗	つくば秀英	1	○	○
5	03023832	柴崎 遥仁	龍ヶ崎第一	1	○	○

埼玉県

	選手コード	氏名	学校名	学年	S L	G S
1	03021664	鈴木 詮基	わせがく夢育高等学校	2	○	○
2	03025657	田坂 颯人	伊奈学園高校	2	○	○
3	03020969	井合 昶太郎	浦和西高等学校	2	○	○
4	03025216	齋藤 貴啓	慶応志木高校	3	○	○
5	03025653	北山 理人	慶応志木高校	2	○	○
6	03026662	羽生田 空良	慶応志木高校	1	○	○
7	03024730	高山 琢	春日部工業高校	3	×	○
8	03025645	山本 健太	春日部工業高校	2	○	○
9	03025655	安藤 恒人	松山高校	2	○	×
10	03020928	大澤 俊	松山高校	2	○	○
11	03025651	金子 悠太	松山高校	2	○	○
12	03025649	服部 由聖	松山高校	2	○	○
13	03026673	横山 太飛	松山高校	1	○	×
14	03020307	飛山 龍ノ介	城北埼玉高校	3	○	○
15	03021385	安藤 啓人	城北埼玉高校	2	○	○
16	03025658	青柳 翔士	新座総合技術高等学校	3	○	×
17	03025628	青柳 空来	新座総合技術高等学校	1	×	○
18	03024141	石川 太郎	聖望学園高校	1	○	○
19	03026674	小澤 裕人	聖望学園高校	1	×	○
20	03025639	伊井 悠馬	西武文理高校	2	○	○
21	03025640	鎌田 悠生	西武文理高校	2	×	○
22	03025641	山岸 直寛	川越東高校	2	○	○
23	03024739	小田 朔太郎	立教新座高校	3	○	○
24	03024749	石村 航	立教新座高校	3	○	○
25	03025646	依田 真実	立教新座高校	2	○	×
26	03022258	鈴木 凰心	立教新座高校	1	○	○
27	03026654	原田 祥汰	立教新座高校	1	○	○

千葉県

	選手コード	氏名	学校名	学年	S L	G S
1	03022851	三賀山 嗣穂	千葉日大一高	1	171.92	158.74
2	03023514	松村 優輝	東邦大東邦	2	250.87	313.85
3	03024666	早野 哲平	市川高校	2	○	579.96
4	03025254	田村 隆成	市川高校	2	484.13	558.23
5	03027286	池田 健志	市川高校	1	○	○

東京都

	選手コード	氏名	学校名	学年	S L	G S
1	03021389	長尾 權	青山学院	3	X	○
2	03021587	丸山 隆乃介	青山学院	2	○	○
3	03024858	石村 凜太郎	麻布	1	○	○
4	03022017	小熊 健太郎	開成	1	○	X
5	03023097	西 航明	開成	2	○	○
6	03022036	吉川 禪	開成	2	○	○
7	03026371	稲垣 伶音	学習院	1	X	○
8	03020211	榎本 龍人	学習院	3	X	○
9	03024398	垣原 弘明	学習院	1	X	○
10	03025550	小林 麟太	学習院	2	○	○
11	03022886	大橋 拓馬	京華	2	○	○
12	03025967	河野 惺	芝	1	○	○
13	03021325	鷹橋 凜太郎	芝	2	○	○
14	03027142	竹内 駿	巣鴨	2	X	○
15	03024016	黒崎 尚裕	成蹊	1	○	○
16	03020167	松本 周大	成蹊	3	X	○
17	03025218	細田 璃人	成城学園	1	X	○
18	03022845	小椋 一矢	世田谷学園	1	○	○
19	03025581	亀山 隼登	玉川学園	2	X	○
20	03020040	宮城 良佑	玉川学園	3	○	○
21	03020154	稲葉 隆司	多摩大目黒	3	○	○
22	03023266	安藤 大輝	都市大付属	2	○	○
23	03023268	井出 壮一郎	都市大付属	2	○	X
24	03023265	小川 惺平	都市大付属	2	○	○
25	03025591	横山 玄	都市大付属	2	○	○
26	03020178	岡田 優人	中央ろう	3	X	○
27	03022866	奥脇 恭司	中央ろう	2	X	○
28	03025848	佐久間 哉至	桐朋	2	○	○
29	03024375	田村 太一	桐朋	2	○	○
30	03024725	平井 慶志	桐朋	1	○	○
31	03025847	八木 仁	桐朋	2	X	○
32	03025317	吉野 滉一	桐朋	1	○	○
33	03024066	荒川 友哉	獨協	2	○	○
34	03026074	大村 雅季	獨協	2	X	○
35	03023261	高梨 駿	獨協	2	X	○
36	03024088	山田 健人	獨協	2	○	○
37	03024034	藤武 來希	日工大駒場	1	X	○
38	03020161	磯田 雄大	日本体育大学荏原	3	○	○
39	03023289	大谷 聖司	日本体育大学荏原	2	○	○
40	03020155	亀井 勇希	日本体育大学荏原	3	○	○

41	03017588	長谷川 颯士	日本体育大学荏原	1	○	○
42	03026995	古谷 征士	日本体育大学荏原	1	○	×
43	03024626	山田 利将	日本体育大学荏原	3	○	×
44	03024882	島野 峻一	日大櫻丘	3	○	○
45	03025166	新村 琉斗	日大櫻丘	3	○	×
46	03025255	佐藤 大誠	日大三	3	○	○
47	03025267	中林 陸來	日大三	3	○	×
48	03025223	長谷川 桂史	日大三	3	○	○
49	03026288	福西 琳太郎	日大三	2	×	○
50	03026125	牛山 陽登	日大鶴ヶ丘	2	○	×
51	03021323	近藤 優太	日大鶴ヶ丘	3	○	○
52	03024838	廣瀬 信弥	日大豊山	3	×	○
53	03023692	小山 覚	本郷	2	○	○
54	03026014	佐野 憲之介	本郷	2	○	×
55	03024999	本多 寛雅	本郷	3	○	×
56	03024250	茂木 俐昇	本郷	1	○	○
57	03022574	渡辺 悠斗	本郷	1	○	○
58	03025994	奥坂 翔	明大明治	2	○	○
59	03024986	吉良 悠希	明大明治	3	○	○
60	03025993	進 大輔	明大明治	2	○	○
61	03021391	野崎 煌月	明星	2	○	○
62	03022262	堀 竣一	明星	1	○	○
63	03022974	山本 裕智	明星	2	○	○
64	03023742	安藤 晴也	立教池袋	3	○	×
65	03024539	大澤 聖也	立教池袋	3	○	○
66	03025666	高橋 泰人	立教池袋	2	○	○
67	03022568	竹田 柊晴	立教池袋	1	○	○
68	03020177	山内 大一	立教池袋	3	○	○
69	03021879	江川 快進	早実	3	○	×
70	03022913	大越 壮一郎	早実	1	○	×
71	03021884	和田 望	早実	3	○	○
72	03021035	久保 怜大	早大学院	3	○	○

神奈川県

	選手コード	氏 名	学校名	学年	S L	G S
1	03020409	福岡 留圭	関東六浦	3	○	○
2	03019563	石川 颯真	関東六浦	2	○	○
3	03024265	橘 悠真	関東六浦	2	○	○
4	03024800	佐野 太一	関東六浦	1	○	○
5	03025288	伊藤 誓太	慶應義塾	3	×	○
6	03025290	田口 煌太郎	慶應義塾	3	×	○
7	03025737	村上 陸	慶應義塾	3	○	×
8	03025722	大嶋 優翔	慶應義塾	2	○	○
9	03025289	河村 竜一郎	慶應義塾	2	×	○
10	03025721	齋藤 遼青	慶應義塾	2	○	×
11	03025724	千賀 麟太郎	慶應義塾	2	○	×
12	03025725	高橋 洋航	慶應義塾	2	○	○
13	03025726	田代 統悟	慶應義塾	2	×	○
14	03025720	水谷 仁	慶應義塾	2	○	×
15	03025723	吉田 尚志	慶應義塾	2	○	×
16	03022572	橋本 悠司	慶應義塾	1	○	○
17	03026893	吉田 光汰	慶應義塾	1	○	×
18	03025735	仲里 航	慶應藤沢	3	×	○
19	03026879	木村 颯	慶應藤沢	1	○	×
20	03022567	鈴木 優權	慶應藤沢	1	○	○
21	03023369	岡本 拓巳	桐蔭中教	2	×	○
22	03020757	松原 健	桐蔭中教	2	○	○
23	03024797	岩本 典之	桐光学園	3	○	○
24	03024387	青木 寛司	桐光学園	2	○	○
25	03026866	原口 隼	桐光学園	2	○	○
26	03023380	中村 拓真	桐光学園	2	○	○
27	03025719	新井 翔	桐光学園	1	×	○
28	03026867	川角 悠紀	桐光学園	1	×	○
29	03024783	石本 圭	法政二高	3	○	×
30	03018168	高本 大地	法政二高	3	○	○
31	03025710	小山 暖	横須賀学院	1	○	○

山梨県

	選手コード	氏 名	学校名	学年	S L	G S
1	03021652	渡井 陽斗	日本大学明誠	2	○	○
2	03022949	吉澤 厘佑	日本大学明誠	1	○	○
3	03022395	矢野 康太郎	山梨学院	1	○	○
4	03024051	鎌田 遼	日本大学明誠	1	○	○
5	03027107	田巻 潤之介	吉 田	1	○	○
6	03027012	稲垣 光瞬	日本大学明誠	1	○	○

その種目にエントリーする場合

○
×

その種目にエントリーしない場合

関東高等学校スキー大会歴代優勝者

ノルディックの部

◎男子クロスカントリー

クラシカル

第1回	C	石坂順二	群馬	沼田
第2回	C	林讓二	群馬	利根農
第3回	C	池田伸	群馬	利根農
第4回	C	吉田敏夫	群馬	長野原
第5回	C	市川信雄	群馬	長野原
第6回	C	市川信雄	群馬	長野原
第7回	C	南雲邦夫	群馬	利根商
第8回	C	南雲邦夫	群馬	利根商
第9回	C	南雲明夫	群馬	利根商
第10回	C	真庭周一	群馬	利根商
第11回	C	小林英司	群馬	沼田
第12回	C	林英司	群馬	沼田
第13回	C	中澤昌宏	群馬	長野原
第14回	C	中島修剛	群馬	利根商
第15回	C	中島修剛	群馬	利根商
第16回	C	出口一夫	群馬	利根商
第17回	C	出口一夫	群馬	利根商
第18回	C	桜井学	群馬	利根商
第19回	C	星野幹也	群馬	武尊
第20回	C	石原裕二	群馬	中之条
第21回	C	石原裕二	群馬	中之条
第22回	C	阿部昇	群馬	利根商
第23回	C	山口聡久	群馬	利根商
第24回	C	矢木明郁	栃木	日光
第25回	C	山口聡久	群馬	利根商
第26回	C	萩原健司	群馬	利根商
第27回	C	萩原健司	群馬	利根商
第28回	C	萩原健司	群馬	利根商
第29回	C	富岡俊士	山梨	日大明誠
第30回	C	笠原穂	群馬	武尊
第31回	C	山口正顕	群馬	長野原
第32回	C	山口正顕	群馬	長野原
第33回	C	石川晋平	栃木	氏家
第34回	C	石川晋平	栃木	氏家
第35回	C	阿部悟	千葉	拓大紅陵
第36回	C	阿部悟	千葉	拓大紅陵
第37回	C	大塚裕太	栃木	那須拓陽
第38回	C	星野公祐	群馬	尾瀬
第39回	C	萩原和樹	群馬	尾瀬
第40回	C	星野隆一	群馬	尾瀬
第41回	C	星野隆一	群馬	尾瀬
第42回	C	足立翔	茨城	水戸癸陵
第43回	C	山崎俊	群馬	長野原
第44回	C	山崎俊	群馬	長野原
第45回	C	山崎俊	群馬	長野原
第46回	C	南雲寛樹	群馬	利根商
第47回	C	入村恵貴	群馬	長野原
第48回	F	入村恵貴	群馬	長野原
第48回	C	入村恵貴	群馬	長野原
第49回	F	入村恵貴	群馬	長野原
第49回	C	横坂直樹	群馬	利根商
第50回	C	横黒純也	群馬	孺恋
第50回	F	横黒純也	群馬	孺恋
第51回	F	横黒直樹	群馬	孺恋
第51回	C	横黒直樹	群馬	孺恋
第51回	F	千川桐摩	群馬	孺恋
第52回	C	星野誉貴	群馬	利根商
第52回	F	星野誉貴	群馬	利根商
第53回	C	星野誉貴	群馬	利根商
第53回	F	星野誉貴	群馬	利根商
第54回	C	星野光	群馬	尾瀬
第54回	F	星野光	群馬	尾瀬
第55回	C	星野光	群馬	尾瀬
第55回	F	星野光	群馬	尾瀬
第56回	F	松本祥汰	群馬	孺恋
第56回	C	松本祥汰	群馬	孺恋
第57回	F	千川清矢	群馬	孺恋
第57回	C	千川清矢	群馬	孺恋
第58回	F	千川清	群馬	孺恋
第58回	C	千川清	群馬	孺恋

C:クラシカル F:フリー

◎女子クロスカントリー

クラシカル

第1回	C	林けさよ	群馬	沼田女
第2回	C	阿部とみ江	群馬	利根商
第3回	C	田村裕子	群馬	沼田女
第4回	C	手塚はる美	栃木	日光
第5回	C	山口照代	群馬	沼田女
第6回	C	高根沢枝美子	栃木	黒磯
第7回	C	高根沢枝美子	栃木	黒磯
第8回	C	宮沢弘子	群馬	利根商
第9回	C	宮沢弘子	群馬	利根商
第10回	C	宮沢弘子	群馬	利根商
第11回	C	中島規子	群馬	利根商
第12回	C	中島和子	群馬	利根商
第13回	C	中島和子	群馬	利根商
第14回	C	洪沢いそ子	群馬	長野原
第15回	C	洪沢いそ子	群馬	長野原
第16回	C	上坂弘美	群馬	長野原
第17回	C	中島あや子	群馬	利根商
第18回	C	中島あや子	群馬	利根商
第19回	C	山口美智子	群馬	洪川女
第20回	C	山口美智子	群馬	洪川女
第21回	C	阿部久美子	群馬	洪川女
第22回	C	阿部久美子	群馬	洪川女
第23回	C	大塚瑞穂	群馬	前橋商
第24回	C	山口晴代	群馬	利根商
第25回	C	八木沢尚美	栃木	日光
第26回	C	坂木喜美子	群馬	利根商
第27回	C	坂木喜美子	群馬	利根商
第28回	C	渡辺繁子	群馬	利根商
第29回	C	深見和美	群馬	沼田女
第30回	C	山口亜紀	群馬	利根商
第31回	C	山口亜紀	群馬	利根商
第32回	C	山口亜紀	群馬	利根商
第33回	C	星野恵子	群馬	利根商
第34回	C	尾形仁美	栃木	黒磯
第35回	C	笠原早苗	群馬	尾瀬
第36回	C	笠原早苗	群馬	尾瀬
第37回	C	石川いずみ	栃木	那須拓陽
第38回	C	石川いずみ	栃木	那須拓陽
第39回	C	星野真理恵	群馬	沼田女
第40回	C	笠原千裕	群馬	沼田女
第41回	C	星野真理恵	群馬	沼田女
第42回	C	笠原千裕	群馬	沼田女
第43回	C	重田奏絵	群馬	長野原
第44回	C	市川絵奈	群馬	長野原
第45回	C	重田奏絵	群馬	長野原
第46回	C	市川絵奈	群馬	長野原
第47回	C	重田結歌	群馬	長野原
第48回	F	重田結歌	群馬	長野原
第48回	C	重田結歌	群馬	長野原
第49回	F	重田結歌	群馬	長野原
第49回	C	鑑山可奈子	群馬	利根商
第50回	C	鑑山可奈子	群馬	利根商
第50回	F	鑑山可奈子	群馬	利根商
第51回	F	鑑山可奈子	群馬	利根商
第51回	C	鑑山可奈子	群馬	利根商
第52回	C	笹川茉由	群馬	沼田女
第52回	F	笹川茉由	群馬	沼田女
第53回	C	笹川茉由	群馬	沼田女
第53回	F	笹川茉由	群馬	沼田女
第54回	C	笹川茉由	群馬	沼田女
第54回	F	笹川茉由	群馬	沼田女
第55回	C	笹川茉由	群馬	沼田女
第55回	F	笹川茉由	群馬	沼田女
第56回	F	吉野友菜	群馬	沼田女
第56回	C	吉野友菜	群馬	沼田女
第57回	F	鈴木華名	群馬	利根商
第57回	C	鈴木華名	群馬	利根商
第58回	F	花岡桂	群馬	孺恋
第58回	C	花岡桂	群馬	孺恋

関東高等学校スキー大会歴代優勝者

ノルディックの部

◎男子リレー

第1回	沼田	(阿部・関・中西・須藤)
第2回	長野原	(小淵・古田・岩井・山本)
第3回	利根商	(田村・土田・真庭・内藤)
第4回	長野原	(高橋・竹淵・市川・古田)
第5回	長野原	(高橋・竹淵・市川・古田)
第6回	長野原	(糸久・市川・永谷・古田)
第7回	利根商	(南雲・菊池・南雲・山口)
第8回	利根商	(菊池・南雲・真庭・山口)
第9回	利根商	(真庭・菊池・南雲・中村)
第10回	利根商	(真庭・小池・齊藤・高野)
第11回	科学技術学園工	(滝沢・佐々木・佐藤・小林)
第12回	科学技術学園工	(林・佐藤・佐々木・滝沢)
第13回	沼田	(林英・林勤・林丈・佐藤)
第14回	長野原	(永谷・中沢・山口・関口)
第15回	利根商	(中島修・須田・中島剛・雲越)
第16回	利根商	(永谷・中島・桜井・出口)
第17回	利根商	(須田・桜井・出口・永谷)
第18回	利根商	(桜井・出口・永谷・道淵)
第19回	武尊	(星野政・星野幹・梅沢・永井)
第20回	利根商	(神保・阿部昇・阿部昌・道淵)
第21回	利根商	(阿部昇・神保・阿部昌・岡田)
第22回	利根商	(竹内・阿部昇・阿部昌・真庭)
第23回	長野原	(米島・山本・神保・桑原)
第24回	利根商	(萩原・石井・阿部・山口)
第25回	利根商	(石井・阿部・萩原・山口)
第26回	科学技術学園多摩	(小林・阿部・小川・小嶋)
第27回	科学技術学園多摩	(小林・藤田・阿部・小嶋)
第28回	武尊	(星野秀・星野恭・萩原・笠原)
第29回	武尊	(萩原義・萩原圭・星野・笠原)
第30回	武尊	(星野・笠原・林・萩原)
第31回	長野原	(山口・加藤・浅井・田鍋)
第32回	長野原	(山口・浅井・関・佐藤)
第33回	長野原	(関・浅井・岡田・山口)
第34回	水戸葵陵	(入江・古田土・齊藤・田中)
第35回	拓大紅陵	(金田・相原・阿部・石崎)
第36回	尾瀬	(星野・梅澤・萩原・本多)
第37回	尾瀬	(本多・梅澤・星野・萩原)
第38回	尾瀬	(星野公・萩原・富田・星野文)
第39回	尾瀬	(笠原・星野・萩原・宮田)
第40回	尾瀬	(萩原・星野竜・星野隆・星野文)
第41回	東邦大付東邦	(宮城島・小泉・柿沼・大野)
第42回	東邦大付東邦	(谷口・宮城島・瀬辺・小泉)
第43回	東邦大付東邦	(谷口・鹿倉・守・瀬辺)
第44回	東邦大付東邦	(大前・北野・川村・鹿倉)
第45回	東邦大付東邦	(大前・川村・谷口・田村)
第46回	東邦大付東邦	(小菅・谷口・徳安・二野)
第47回	東邦大付東邦	(小菅・徳安・二野・荒尾)
第48回	東邦大付東邦	(宇佐美・藤代・杉山・井上)
第49回	東邦大付東邦	(萩原・井上・福永・菅野)
第50回	利根商	(横坂・黒岩・星野・松本)
第51回	嬬恋	(黒岩・干川・松本啓・松本良)
第52回	韮崎工業	(中込・小澤・天谷・桑島)
第53回	北杜	(長嶺・佐藤・杉山・山之上)
第54回	北杜	(長嶺・山之上・小原・杉山)
第55回	水戸葵陵	(河原井・佐伯・鈴木・井川)
第56回	新型コロナウイルス感染症拡大防止のため中止	
第57回	新型コロナウイルス感染症拡大防止のため中止	
第58回	東邦大付東邦	(木村・屋・後藤・山田)

◎女子リレー

第1回	沼田女	(林・長岡・佐藤)
第2回	沼田女	(乙川・山岸・田村)
第3回	利根商	(田村・永田・南雲)
第4回	実施せず	
第5回	沼田女	(田村・佐藤・山口)
第6回	利根商	(山田・名地・鹿野)
第7回	黒磯	(井上・田崎・高根沢)
第8回	利根商	(小野塚・宮沢・吉野)
第9回	利根商	(中村・宮沢・小野塚・吉野)
第10回	利根商	(宮沢・中島・中村・吉野)
第11回	那須	(薄井・田代・清水・後藤)
第12回	利根商	(中島和・中島規・中島み・目黒)
第13回	那須	(清水・高久・舟岡・大島)
第14回	須玉商	(保坂・中島・古本・清水)
第15回	沼田女	(桑原・阿部・中島・蠟山)
第16回	沼田女	(蠟山・阿部・桑原・中島)
第17回	利根商	(宮沢・中島・山口・富岡)
第18回	利根商	(中島・山口・宮沢・富岡)
第19回	利根商	(山口・宮沢・大津・富岡)
第20回	利根商	(石原・阿部・大津)
第21回	利根商	(大石・山口・山本)
第22回	利根商	(山口・石原・阿部)
第23回	利根商	(阿部ち・山口・阿部朱)
第24回	利根商	(山口・夏目・阿部)
第25回	日光	(君島サ・八木沢・君島ユ)
第26回	利根商	(渡辺・坂木・夏目)
第27回	利根商	(渡辺・坂木・鈴木)
第28回	利根商	(渡辺・鈴木・吉野)
第29回	利根商	(吉野・石坂・栗原)
第30回	武尊	(千明・星野・山崎)
第31回	利根商	(山口・馬場・星野)
第32回	利根商	(山口・馬場・浜名)
第33回	拓大紅陵	(田辺・中平・花澤)
第34回	駿台甲府	(本庄・土橋・里吉)
第35回	尾瀬	(笠原・山崎・中島)
第36回	利根商	(星野・山崎・中島)
第37回	利根商	(星野・山崎・中島)
第38回	那須拓陽	(石川・豊島・大塚)
第39回	沼田女	(笠原・星野・原澤)
第40回	沼田女	(笠原・星野・高橋)
第41回	拓大紅陵	(上村・小田原・佐藤)
第42回	拓大紅陵	(小田原・平田・佐藤)
第43回	拓大紅陵	(平田・小田原・佐藤)
第44回	実施せず	
第45回	実施せず	
第46回	実施せず	
第47回	実施せず	
第48回	実施せず	
第49回	尾瀬	(田村・萩原・星野)
第50回	実施せず	
第51回	東邦大付東邦	(飛世・田中・佐野)
第52回	東邦大付東邦	(飛世・佐野・石井)
第53回	沼田女	(笹川・星野・笠原)
第54回	実施せず	
第55回	豊島学園	(江原・大島・井川)
第56回	新型コロナウイルス感染症拡大防止のため中止	
第57回	新型コロナウイルス感染症拡大防止のため中止	
第58回	豊島学園	(淵上・近藤・大沢)

関東高等学校スキー大会歴代優勝者

ノルディックの部

◎スペシャルジャンプ

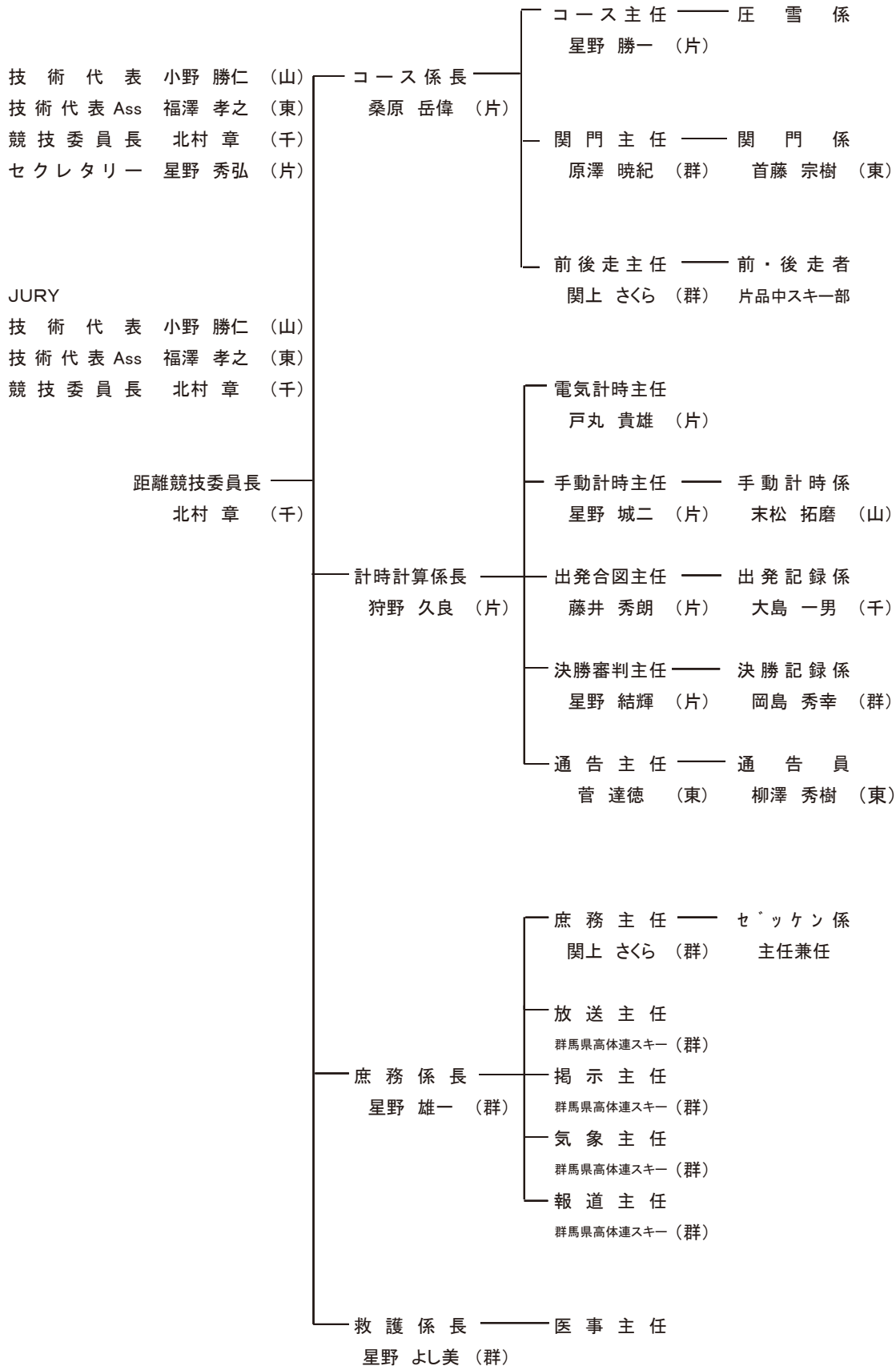
第1回	関 千 春	群馬	沼 田
第2回	田 村 順 一	群馬	利根商
第3回	田 村 順 一	群馬	利根商
第4回	中 島 優 次	群馬	利根農
第5回	平 原 文 雄	群馬	沼 田
第6回	平 原 文 雄	群馬	沼 田
第7回	山 口 信 明	群馬	利根商
第8回	田 村 昇 昇	群馬	利根商
第9回	田 村 昇 昇	群馬	利根商
第10回	阿 部 光 寿	群馬	利根商
第11回	樋 口 健 治	群馬	利根商
第12回	阿 部 光 寿	群馬	利根商
第13回	土 田 唯 広	群馬	利根商
第14回	土 田 唯 広	群馬	利根商
第15回	土 田 唯 広	群馬	利根商
第16回	石 川 洋	群馬	前橋育英
第17回	岡 田 公 男	群馬	沼 田
第18回	永 谷 裕	群馬	利根商
第19回	岡 田 健 嗣	群馬	利根商
第20回	岡 田 健 嗣	群馬	利根商
第21回	岡 田 健 嗣	群馬	利根商
第22回	重 田 真 吾	群馬	利根商
第23回	荻 原 健 司	群馬	長野原
第24回	重 田 真 吾	群馬	利根商
第25回	山 本 康 弘	群馬	長野原
第26回	山 本 藤 康 裕	群馬	長野原
第27回	加 伊 博	群馬	長野原
第28回	伊 藤 肇	群馬	長野原
第29回	田 鍋 肇	群馬	長野原
第30回	田 鍋 肇	群馬	長野原
第31回	田 鍋 肇	群馬	長野原
第32回	佐 藤 堅 次	群馬	長野原
第33回	佐 藤 堅 次	群馬	長野原
第34回	佐 藤 堅 次	群馬	長野原
第35回	高 野 鉄 平	群馬	利根商
第36回	高 野 鉄 平	群馬	利根商
第37回	田 中 裕 規	群馬	孺 恋
第38回	瀧 澤 俊 也	群馬	利根商
第39回	菊 池 俊 平	群馬	孺 恋
第40回	菊 池 俊 平	群馬	孺 恋
第41回	菊 池 俊 平	群馬	孺 恋
第42回	黒 岩 宗 順	群馬	洪 川
第43回	黒 岩 宗 順	群馬	洪 川
第44回	実施せず		
第45回	実施せず		
第46回	実施せず		
第47回	実施せず		
第48回	実施せず		
第49回	実施せず		
第50回	実施せず		
第51回	重 田 宙	群馬	長野原
第52回	実施せず		
第53回	実施せず		
第54回	実施せず		
第55回	実施せず		
第56回	新型コロナウイルス感染症拡大防止のため中止		
第57回	新型コロナウイルス感染症拡大防止のため中止		
第58回	夏 堀 福 也	神奈川	慶應義塾

◎ジャンプコンバインド

第1回	関 千 春	群馬	沼 田
第2回	佐 藤 茂	群馬	沼 田
第3回	小 野 正 美	群馬	長野原
第4回	阿 部 正 己	群馬	利根商
第5回	阿 部 正 己	群馬	利根商
第6回	阿 部 正 己	群馬	利根商
第7回	山 口 信 明	群馬	沼 田
第8回	中 村 伊 佐 男	群馬	利根商
第9回	中 村 純 一	群馬	利根商
第10回	阿 部 光 寿	群馬	利根商
第11回	阿 部 光 寿	群馬	利根商
第12回	阿 部 光 寿	群馬	利根商
第13回	土 田 唯 広	群馬	利根商
第14回	実施せず		
第15回	土 田 唯 広	群馬	利根商
第16回	永 谷 裕	群馬	利根商
第17回	実施せず		
第18回	須 田 智 晴	群馬	前橋工
第19回	岡 田 健 嗣	群馬	利根商
第20回	岡 田 健 嗣	群馬	利根商
第21回	岡 田 健 嗣	群馬	利根商
第22回	米 島 忠 正	群馬	長野原
第23回	米 島 忠 正	群馬	長野原
第24回	中 里 知 義	群馬	利根商
第25回	萩 原 貴 則	群馬	武 尊
第26回	山 本 康 弘	群馬	長野原
第27回	萩 原 貴 則	群馬	武 尊
第28回	伊 藤 博	群馬	長野原
第29回	市 場 陽 介	群馬	長野原
第30回	市 場 陽 介	群馬	長野原
第31回	金 子 光 春	群馬	沼 田
第32回	佐 藤 堅 次	群馬	長野原
第33回	佐 藤 堅 次	群馬	長野原
第34回	佐 藤 堅 次	群馬	長野原
第35回	高 野 鉄 平	群馬	利根商
第36回	実施せず		
第37回	実施せず		
第38回	実施せず		
第39回	菊 池 俊 平	群馬	孺 恋
第40回	実施せず		
第41回	内 藤 和 大	東京	桐 朋
第42回	黒 岩 宗 順	群馬	洪 川
第43回	実施せず		
第44回	実施せず		
第45回	実施せず		
第46回	実施せず		
第47回	実施せず		
第48回	実施せず		
第49回	実施せず		
第50回	実施せず		
第51回	重 田 宙	群馬	長野原
第52回	実施せず		
第53回	実施せず		
第54回	実施せず		
第55回	実施せず		
第56回	新型コロナウイルス感染症拡大防止のため中止		
第57回	新型コロナウイルス感染症拡大防止のため中止		
第58回	実施せず		

クロスカントリー競技役員

(令和5年度)



《備考》

(東):東京、(埼):埼玉、(神):神奈川、(千):千葉、(茨):茨城、(栃):栃木、(群):群馬、(山):山梨、(み)みなかみ

スペシャルジャンプ競技

1月29日

コンペティションデータ

名称 名寄ピアシリシャンツェ
 ヒルサイズ 100
 K点 90.0 m

気象データ

天候 気温 °C
 風向 雪温 °C
 風速 m/s 湿度 %

No.	氏名	都県名	学校名	学年	回数	スピード km/h	飛距離	飛距離点	飛型点	各回得点	合計点	順位
1	夏堀 福也	神奈川	慶應義塾	2	1							
					2							

コンバインドジャンプ競技

1月29日

コンペティションデータ

名称 名寄ピアシリシャンツェ
 ヒルサイズ 100
 K点 90.0 m

気象データ

天候 気温 °C
 風向 雪温 °C
 風速 m/s 湿度 %

No.	氏名	都県名	学校名	学年	回数	スピード km/h	飛距離	飛距離点	飛型点	各回得点	合計点	順位
1	夏堀 福也	神奈川	慶應義塾	2	1							
					2							

クロスカントリー競技（フリー・テクニク）

女子5km（2.5km×2）

1月30日

コースデータ 尾瀬ほたか高原スポーツパーク特設クロスカントリーコース

全長 2.5km

標高差 70m

極限登高 20m

気象データ

天候 気温 °C

風向 雪温 °C

風速 m/s 湿度 %

No.	氏名	都 県 名	学 校 名	学 年	出 発 時 間	到 着 時 間	所 要 時 間	順 位
1	渡 邊 実 優	東 京	豊 島 学 院	1	10:00:00			
2	大 沢 梨 紗	東 京	豊 島 学 院	2	10:00:30			
3	山 田 橙 子	東 京	豊 島 学 院	2	10:01:00			
4	宮 内 彩 羽	千 葉	東 邦 大 東 邦	2	10:01:30			
5	近 藤 史 絵 瑠	東 京	豊 島 学 院	2	10:02:00			
6	知 花 愛	東 京	筑 波 大 学 附 属	2	10:02:30			
7	花 岡 桂 名	群 馬	嬬 恋	3	10:03:00			

クロスカントリー競技 (フリー・テクニク)
男子10km (2.5km×4)

1月30日

コースデータ 尾瀬ほたか高原スポーツパーク特設クロスカントリーコース

全長 2.5km

標高差 70m

極限登高 20m

気象データ

天候 気温 °C

風向 雪温 °C

風速 m/s 湿度 %

No.	氏名	都 県 名	学 校 名	学 年	出 発 時 間	到 着 時 間	所 要 時 間	順 位
11	桑原 颯希	群馬	尾瀬	1	10:15:00			
12	三瀬 敦希	神奈川	桐光学園	2	10:15:30			
13	溝口 創士	山梨	北杜	1	10:16:00			
14	鈴木 大心	山梨	北杜	2	10:16:30			
15	廣本 莉生	東京	豊島学院	2	10:17:00			
16	北川 拓哉	東京	明大中野	3	10:17:30			
17	佐藤 蒼生	東京	明大中野	3	10:18:00			
18	瀬戸 脇雄大	東京	豊島学院	1	10:18:30			
19	大谷 泰斗	東京	明大中野	1	10:19:00			
20	萩野 大和	東京	明大中野	3	10:19:30			
21	岩下 耕晴	山梨	北杜	2	10:20:00			
22	矢吹 瑠一	東京	豊島学院	1	10:20:30			
23	佐藤 優真	東京	明大中野	3	10:21:00			
24	青木 樟太朗	山梨	北杜	3	10:21:30			
25	山下 俊一郎	東京	明大中野	1	10:22:00			
26	山本 亮太朗	千葉	東邦大東邦	1	10:22:30			
27	武井 翼	東京	豊島学院	2	10:23:00			
28	田中 涉	千葉	拓大紅陵	3	10:23:30			
29	宮井 大資	千葉	東邦大東邦	1	10:24:00			
30	山田 幸太郎	千葉	東邦大東邦	2	10:24:30			
31	干川 清矢	群馬	嬬恋	2	10:25:00			

ノルディック・コンバインド競技
男子10km (2.5km×4)

1月30日

コースデータ 尾瀬ほたか高原スポーツパーク特設クロスカンントリーコース

全長 2.5km

標高差 70m

極限登高 20m

気象データ

天候 気温 ℃

風向 雪温 ℃

風速 m/s 湿度 %

No.	氏名	都県名	学校名	学年	出発時間	到着時間	所要時間	順位	ポイント
10	夏堀 福也	神奈川	慶 應 義 塾	2	10:14:30				

クロスカントリー競技 (クラシカル・テクニク)

女子5km (2.5km×2)

1月31日

コースデータ 尾瀬ほたか高原スポーツパーク特設クロスカントリーコース

全長 2.5km

標高差 70m

極限登高 20m

気象データ

天候 気温 ℃

風向 雪温 ℃

風速 m/s 湿度 %

No.	氏名	都 県 名	学 校 名	学 年	出 発 時 間	到 着 時 間	所 要 時 間	順 位
41	渡 邊 実 優	東 京	豊 島 学 院	1	10:00:00			
42	大 沢 梨 紗	東 京	豊 島 学 院	2	10:00:30			
43	山 田 橙 子	東 京	豊 島 学 院	2	10:01:00			
44	近 藤 史 絵 瑠	東 京	豊 島 学 院	2	10:01:30			
45	知 花 愛	東 京	筑 波 大 学 附 属	2	10:02:00			
46	宮 内 彩 羽	千 葉	東 邦 大 東 邦	2	10:02:30			
47	花 岡 桂 名	群 馬	嬬 恋	3	10:03:00			

クロスカントリー競技 (クラシカル・テクニク)

男子5km

1月31日

コースデータ

尾瀬ほたか高原スポーツパーク特設クロスカントリーコース

全長 2.5km

標高差 70m

極限登高 20m

気象データ

天候 気温 °C

風向 雪温 °C

風速 m/s 湿度 %

No.	氏名	都 県 名	学 校 名	学 年	出 発 時 間	到 着 時 間	所 要 時 間	順 位
51	三 瀬 敦 希	神 奈 川	桐 光 学 園	2	10:15:00			
52	桑 原 颯 希	群 馬	尾 瀬	1	10:15:30			
53	溝 口 創 士	山 梨	北 杜	1	10:16:00			
54	岩 下 耕 晴	山 梨	北 杜	2	10:16:30			
55	鈴 木 大 心	山 梨	北 杜	2	10:17:00			
56	北 川 拓 哉	東 京	明 大 中 野	3	10:17:30			
57	大 谷 泰 斗	東 京	明 大 中 野	1	10:18:00			
58	廣 本 莉 生	東 京	豊 島 学 院	2	10:18:30			
59	瀬 戸 脇 雄 大	東 京	豊 島 学 院	1	10:19:00			
60	青 木 樟 太 朗	山 梨	北 杜	3	10:19:30			
61	山 下 俊 一 郎	東 京	明 大 中 野	1	10:20:00			
62	萩 野 大 和	東 京	明 大 中 野	3	10:20:30			
63	佐 藤 蒼 生	東 京	明 大 中 野	3	10:21:00			
64	武 井 翼	東 京	豊 島 学 院	2	10:21:30			
65	山 本 亮 太 朗	千 葉	東 邦 大 東 邦	1	10:22:00			
66	矢 吹 瑠 一	東 京	豊 島 学 院	1	10:22:30			
67	田 中 涉	千 葉	拓 大 紅 陵	3	10:23:00			
68	宮 井 大 資	千 葉	東 邦 大 東 邦	1	10:23:30			
69	佐 藤 優 真	東 京	明 大 中 野	3	10:24:00			
70	山 田 幸 太 郎	千 葉	東 邦 大 東 邦	2	10:24:30			
71	干 川 清 矢	群 馬	嬬 恋	2	10:25:00			

令和5年度第59回関東高等学校スキー大会
学校別参加者数集計表

都道府県名	群馬県			男子	8 校			女子	5 校			実数	11 校												
No	性 別	男 子									女 子						延 人 数	選 手 実 人 数	監 督 数	コ ー チ 数	マ ネ ー ジ ャ ー 数	そ の 他 数	実 人 数 合 計		
	種目	アルペン			ジャンプ			クロスカントリー			アルペン			クロスカントリー											
		G S L	S L	実 人 数	S J	N C B	実 人 数	10 km C	10 km F	リ レ ー 数	G S L	S L	実 人 数	5 km C	5 km F	リ レ ー 数								実 人 数	
1	孺恋	1	1	1				1	1		1	3	3	3	1	1		1	12	6	2				8
2	沼田	4	4	4															8	4	1				5
3	新島学園										1	1	1						2	1	1				2
4	共愛学園	1	1	1															2	1	1				2
5	利根商業	1	1	1															2	1	1				2
6	前橋	1	1	1															2	1	1				2
7	高崎	1	1	1															2	1	1				2
8	沼田女子										1	1	1						2	1	1				2
9	尾瀬	2	2	2				1	1		1	2	2	2					10	5	2				7
10	前橋商業	1	1	1															2	1	1				1
11	長野原											1	1						1	1	1				2
合 計		12	12	12	0	0	0	2	2	0	2	7	8	8	1	1		1	45	23	13	0	0	0	35

都道府県名	栃木県			男子	3 校			女子	2 校			実数	5 校												
No	性 別	男 子									女 子						延 人 数	選 手 実 人 数	監 督 数	コ ー チ 数	マ ネ ー ジ ャ ー 数	そ の 他 数	実 人 数 合 計		
	種目	アルペン			ジャンプ			クロスカントリー			アルペン			クロスカントリー											
		G S L	S L	実 人 数	S J	N C B	実 人 数	10 km C	10 km F	リ レ ー 数	G S L	S L	実 人 数	5 km C	5 km F	リ レ ー 数								実 人 数	
1	大田原高校	1	1	1															2	1	1				2
2	石橋高校	1	1	1															2	1	1				2
3	足利大附属高校	1	1	1															2	1	2				3
4	大田原女子高校										1	1	1						2	1	1				2
5	真岡女子高校										1	1	1						2	1	1				2
合 計		3	3	3	0	0	0	0	0	0	0	2	2	2	0	0	0	0	10	5	6	0	0	0	11

令和5年度第59回関東高等学校スキー大会
学校別参加者数集計表

都道府県名	茨城県	男子	4	校	女子	1	校	実数	5	校
-------	-----	----	---	---	----	---	---	----	---	---

No	性 別	男 子										女 子						延 人 数	選 手 実 人 数	監 督	コ ー チ	マ ネ ー ジ ャ ー	そ の 他	実 人 数 合 計			
		アルペン			ジャンプ			クロスカントリー				アルペン			クロスカントリー												
		G S L	S L	実 人 数	S J	N C B	実 人 数	10 km C	10 km F	リ レ ー	実 人 数	G S L	S L	実 人 数	5 km C	5 km F	リ レ ー								実 人 数		
1	下妻第二										1	1	1							2	1						1
2	水戸第一	1	1	1																2	1						1
3	つくば秀英	1	1	1																2	1						1
4	龍ヶ崎第一	1	1	1																2	1						1
5	江戸川学園取手	2	2	2																4	2						2
合 計		5	5	5	0	0	0	0	0	0	0	0	0	1	1	1	0	0	0	12	6	0	0	0	0	0	6

都道府県名	埼玉県	男子	12	校	女子	4	校	実数	15	校
-------	-----	----	----	---	----	---	---	----	----	---

No	性 別	男 子										女 子						延 人 数	選 手 実 人 数	監 督	コ ー チ	マ ネ ー ジ ャ ー	そ の 他	実 人 数 合 計			
		アルペン			ジャンプ			クロスカントリー				アルペン			クロスカントリー												
		G S L	S L	実 人 数	S J	N C B	実 人 数	10 km C	10 km F	リ レ ー	実 人 数	G S L	S L	実 人 数	5 km C	5 km F	リ レ ー								実 人 数		
1	叡明高等学校										1	1	1							2	1						1
2	西武文理高校	2	1	2							4	4	4							11	6						6
3	早大本庄高校										1	1	1							2	1						1
4	本庄第一高校										1	1	1							2	1						1
5	わせがく夢育高等学校	1	1	1																2	1						1
6	伊奈学園高校	1	1	1																2	1						1
7	浦和西高等学校	1	1	1																2	1						1
8	慶応志木高校	3	3	3																6	3						3
9	春日部工業高校	2	1	2																3	2						2
10	松山高校	3	5	5																8	5						5
11	城北埼玉高校	2	2	2																4	2						2
12	新座総合技術高等学校	1	1	2																2	2						2
13	聖望学園高校	2	1	2																3	2						2
14	川越東高校	1	1	1																2	1						1
15	立教新座高校	4	5	5																9	5						5
合 計		23	23	27	0	0	0	0	0	0	7	7	7	0	0	0	0	0	0	60	34	0	0	0	0	0	34

令和5年度第59回関東高等学校スキー大会
学校別参加者数集計表

都道府県名		東京都		男子		30 校		女子		15 校		実数		35 校													
No	性別	男 子									女 子					延人数	選手実人数	監督	コーチ	マネージャー	その他	実人数合計					
	種目	アルペン			ジャンプ			クロスカントリー			アルペン			クロスカントリー													
		G S L	S L	実人数	S J	N C B	実人数	10 km C	10 km F	リレー	実人数	G S L	S L	実人数	5 km C								5 km F	リレー	実人数		
学校名																											
1	青山学院	2	1	2							1	1	1					5	3							3	
2	麻布	1	1	1														2	1							1	
3	開成	2	3	3														5	3							3	
4	学習院	4	1	4														5	4							4	
5	吉祥女子										1		1					1	1							1	
6	京華	1	1	1														2	1							1	
7	芝	2	2	2														4	2							2	
8	巣鴨	1		1														1	1							1	
9	成蹊	2	1	2							3		3					6	5							5	
10	成城学園	1		1							2	2	2					5	3							3	
11	世田谷学園	1	1	1														2	1							1	
12	玉川学園	2	1	2							4	4	4					11	6							6	
13	多摩大目黒	1	1	1														2	1							1	
14	中央ろう	2		2														2	2							2	
15	筑波大附属													1	1	1		2	1							1	
16	豊島学院						4	4		4				4	4	4		16	8							8	
17	桐朋	5	4	5														9	5							5	
18	都市大等々力										1	1	1					2	1							1	
19	都市大付属	3	4	4														7	4							4	
20	獨協	4	2	4														6	4							4	
21	日工大駒場	1		1							1	1	1					3	2							2	
22	日本体育大学荏原	4	6	6							1	1	1					12	7							7	
23	日大櫻丘	1	2	2														3	2							2	
24	日大三	3	3	4														6	4							4	
25	日大二										3	1	3					4	3							3	
26	日大鶴ヶ丘	1	2	2							7	4	7					14	9							9	
27	日大豊山	1		1														1	1							1	
28	法政大学高校										3	3	3					6	3							3	
29	本郷	3	5	5														8	5							5	
30	明星	3	3	3														6	3							3	
31	明大中野						6	6		6								12	6							6	
32	明大明治	3	3	3							1		1					7	4							4	
33	立教池袋	4	5	5														9	5							5	
34	早大学院	1	1	1														2	1							1	
35	早実	1	3	3							1	1	1					6	4							4	
合 計		60	56	72	0	0	0	10	10	0	10	29	19	29	5	5	0	5	194	116	0	0	0	0	0	0	116

令和5年度第59回関東高等学校スキー大会
学校別参加者数集計表

都道府県名	千葉県			男子	4 校			女子	3 校			実数	6 校												
No	性 別	男 子						女 子						延 人 数	選 手 実 人 数	監 督	コ ー チ	マ ネ ー ジ ャ ー	そ の 他	実 人 数 合 計					
	種目	アルペン			ジャンプ			クロスカントリー			アルペン										クロスカントリー				
		G S L	S L	実 人 数	S J	N C B	実 人 数	10 km C	10 km F	リ レ ー	実 人 数	G S L	S L								実 人 数	5 km C	5 km F	リ レ ー	実 人 数
1	拓大紅陵						1	1	1								2	1	1				2		
2	東邦大東邦	1	1	1			3	3	3					1	1		10	5	2				7		
3	市川	3	3	3													6	3	1				4		
4	光英VERITAS									2	2	2					4	2	1				3		
5	千葉日大一高	1	1	1													2	1					1		
6	筑波大附特支									1	1	1					2	1					1		
合 計		5	5	5	0	0	0	4	4	0	4	3	3	3	1	1	0	1	26	13	5	0	0	0	18

都道府県名	神奈川県			男子	7 校			女子	10 校			実数	13 校												
No	性 別	男 子						女 子						延 人 数	選 手 実 人 数	監 督	コ ー チ	マ ネ ー ジ ャ ー	そ の 他	実 人 数 合 計					
	種目	アルペン			ジャンプ			クロスカントリー			アルペン										クロスカントリー				
		G S L	S L	実 人 数	S J	N C B	実 人 数	10 km C	10 km F	リ レ ー	実 人 数	G S L	S L								実 人 数	5 km C	5 km F	リ レ ー	実 人 数
1	カリタス										1	1	1				2	1	1				2		
2	関東六浦	4	4	4													8	4	1				5		
3	慶應義塾	7	9	13	1	1	1										18	14	3				17		
4	慶應藤沢	2	2	3							2	2	2				8	5	1				6		
5	相模女子									2	1	2					3	2	1				3		
6	捜真女学校									1	1	1					2	1	1				2		
7	桐蔭中教	2	1	2						1	1	1					5	3	1				4		
8	桐光学園	6	4	6			1	1	1		1	1					13	8	2				10		
9	日女大附									1	1	1					2	1	1				2		
10	法政二高	1	2	2						4	3	4					10	6	2	1			9		
11	横須賀学院	1	1	1													2	1	1				2		
12	横浜隼人										1	1					1	1	1				2		
13	横浜雙葉									1	1	1					2	1	1				2		
合 計		23	23	31	1	1	1	1	1	0	1	13	13	15	0	0	0	0	76	48	17	1	0	0	66

**令和5年度第59回関東高等学校スキー大会
学校別参加者数集計表**

都道府県名		山梨県			男子			4校			女子			3校			実数		6校					
No	性別	男 子									女 子						延 人 数	選 手 実 人 数	監 督 数	コ ー チ 数	マ ネ ー ジ ャ ー 数	そ の 他 数	実 人 数 合 計	
	種目	アルペン			ジャンプ			クロスカントリー			アルペン			クロスカントリー										
		G S L	S L	実 人 数	S J	N C B	実 人 数	10 km C	10 km F	リ レ ー 数	G S L	S L	実 人 数	5 km C	5 km F	リ レ ー 数								実 人 数
1	日本大学明誠	4	4	4													8	4	1	1			6	
2	北杜							4	4	4							8	4	1	1			6	
3	山梨学院	1	1	1							1	1	1				4	2	1	1			4	
4	吉田	1	1	1													2	1	1	1			3	
5	甲府西										1	1	1				2	1	1				2	
6	東海大甲府										1	1	1				2	1	1				2	
合 計		6	6	6	0	0	0	4	4	0	4	3	3	3	0	0	0	26	13	6	4	0	0	23

関東高等学校スキー大会開催地・総合優勝

回	会 場	地	男子優勝校	得点	女子優勝校	得点
第1回	群馬県小川スキー場		学校対抗なし		学校対抗なし	
第2回	群馬県戸倉スキー場		利根商(群馬)	77.5	利根商(群馬)	67
第3回	群馬県大穴スキー場		利根商(群馬)	92	利根商(群馬)	66
第4回	新潟県燕温泉スキー場		利根商(群馬)	83	利根商(群馬)	47
第5回	群馬県草津スキー場		利根商(群馬)	121	利根商(群馬)	61
第6回	群馬県武尊スキー場		利根商(群馬)	122	利根商(群馬)	51
第7回	群馬県戸倉スキー場		利根商(群馬)	119	黒磯(栃木)	38
第8回	群馬県戸倉スキー場		利根商(群馬)	126.5	利根商(群馬)	46
第9回	群馬県武尊スキー場		利根商(群馬)	144.5	利根商(群馬)	84.5
第10回	群馬県戸倉スキー場		利根商(群馬)	141	利根商(群馬)	70
第11回	群馬県武尊オリンピックスキー場		利根商(群馬)	126	沼田女(群馬)	37
第12回	群馬県戸倉スキー場		利根商(群馬)	110	利根商(群馬)	51
第13回	群馬県武尊オリンピックスキー場		利根商(群馬)	79	沼田女(群馬)	34.5
第14回	群馬県尾瀬岩鞍スキー場		長野原(群馬)	58	利根商(群馬)	50
第15回	群馬県尾瀬岩鞍スキー場		利根商(群馬)	109	沼田女(群馬)	59
第16回	群馬県武尊オリンピックスキー場		利根商(群馬)	76.5	利根商(群馬)	48
第17回	新潟県燕温泉スキー場		利根商(群馬)	77	利根商(群馬)	82
第18回	群馬県尾瀬岩鞍スキー場		利根商(群馬)	70	利根商(群馬)	76
第19回	群馬県尾瀬岩鞍スキー場		利根商(群馬)	62	利根商(群馬)	78
第20回	新潟県上越国際スキー場		利根商(群馬)	93	利根商(群馬)	61.5
第21回	群馬県尾瀬岩鞍スキー場		利根商(群馬)	92	利根商(群馬)	56
第22回	群馬県尾瀬岩鞍スキー場		長野原(群馬)	98	利根商(群馬)	47
第23回	群馬県尾瀬岩鞍スキー場		長野原(群馬)	99	日光(栃木)	41
第24回	群馬県尾瀬岩鞍スキー場		利根商(群馬)	105	利根商(群馬)	45
第25回	群馬県尾瀬岩鞍スキー場		利根商(群馬)	101	利根商(群馬)	41
第26回	群馬県尾瀬岩鞍スキー場		長野原(群馬)	111	利根商(群馬)	40
第27回	群馬県尾瀬岩鞍スキー場		長野原(群馬)	88	利根商(群馬)	50
第28回	群馬県尾瀬戸倉スキー場		長野原(群馬)	71	長野原(群馬)	47
第29回	新潟県舞子高原後楽園スキー場		長野原(群馬)	70	利根商(群馬)	28
第30回	群馬県尾瀬岩鞍スキー場		長野原(群馬)	74	武尊(群馬)	51
第31回	群馬県尾瀬岩鞍スキー場		長野原(群馬)	75	利根商(群馬)	60
第32回	群馬県尾瀬岩鞍スキー場		長野原(群馬)	69	利根商(群馬)	55
第33回	群馬県尾瀬戸倉スキー場		長野原(群馬)	86	利根商(群馬)	39
第34回	群馬県尾瀬戸倉スキー場		長野原(群馬)	41	山梨学院(山梨)	31
第35回	群馬県尾瀬戸倉スキー場		孺恋(群馬)	34	尾瀬(群馬)	35
第36回	群馬県尾瀬戸倉スキー場		尾瀬(群馬)	67	利根商(群馬)	40
第37回	群馬県尾瀬戸倉スキー場		尾瀬(群馬)	69	沼田女(群馬)	40
第38回	群馬県尾瀬戸倉スキー場・他		尾瀬(群馬)	47	那須拓陽(栃木)	37
第39回	群馬県尾瀬戸倉スキー場・他		沼田(群馬)	56	沼田女(群馬)	65
第40回	群馬県尾瀬戸倉スキー場・他		尾瀬(群馬)	48	沼田女(群馬)	71
第41回	群馬県尾瀬戸倉スキー場・他		渋川(群馬)	52	沼田女(群馬)	72
第42回	群馬県スノーパーク尾瀬戸倉・他		尾瀬(群馬)	33	沼田女(群馬)	59
第43回	群馬県スノーパーク尾瀬戸倉・他		渋川(群馬)	41	沼田女(群馬)	39
第44回	群馬県スノーパーク尾瀬戸倉・他		利根商(群馬)	21	本庄東(埼)・長野原(群)	20
第45回	群馬県スノーパーク尾瀬戸倉・他		東邦大付東邦(千葉)	28	利根商(群馬)	28
第46回	群馬県スノーパーク尾瀬戸倉・他		利根商(群馬)	38	孺恋(群馬)	22
第47回	群馬県スノーパーク尾瀬戸倉・他		東邦大付東邦(千葉)	56	沼田女(群馬)	30
第48回	群馬県スノーパーク尾瀬戸倉・他		長野原(群馬)	49	沼田女(群馬)	56
第49回	群馬県スノーパーク尾瀬戸倉・他		利根商(群馬)	44	沼田女(群馬)	37
第50回	群馬県スノーパーク尾瀬戸倉・他		利根商(群馬)	58	利根商(群馬)	33
第51回	群馬県スノーパーク尾瀬戸倉・他		孺恋(群馬)	89.5	東邦大付東邦(千葉)	44
第52回	群馬県スノーパーク尾瀬戸倉・他		孺恋(群馬)	52	東邦大付東邦(千葉)	51
第53回	群馬県スノーパーク尾瀬戸倉・他		孺恋(群馬)	69	沼田女(群馬)	71
第54回	群馬県スノーパーク尾瀬戸倉・他		利根商(群馬)	41	沼田女(群馬)	46
第55回	群馬県スノーパーク尾瀬戸倉・他		孺恋(群馬)	47	足利大付属(栃木)	48
第56回	新型コロナウイルス感染症拡大防止のため中止					
第57回	新型コロナウイルス感染症拡大防止のため中止					
第58回	群馬県スノーパーク尾瀬戸倉・他		東邦大付東邦(千葉)	51	孺恋(群馬)	34