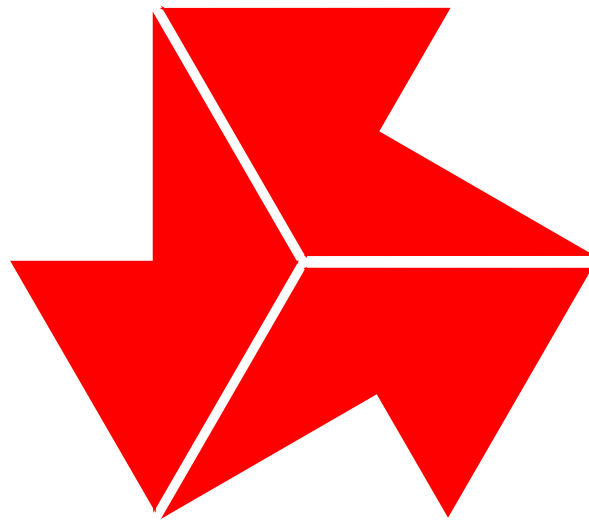


令和6年度

# 第60回 関東高等学校スキー大会

令和 7 年 1 月 27日・28日・29日

群馬県片品村 スノーパーク尾瀬戸倉  
群馬県片品村 尾瀬ほたかスポーツパーククロスカントリーコース  
群馬県片品村 片品シャンツェ



前 日 1月 27 日 (月)	9:00 10:00 10:30 15:30 17:00	公式練習 スペシャルジャンプ・コンバインドジャンプ ノルディック監督会議 開 会 式 アルペンチームキャプテンミーティング・ドロー	尾瀬戸倉、尾瀬ほたか高原 片品シャンツェ 尾瀬ほたか高原スキーセンター 尾瀬高原ホテル 2F 大広間 尾瀬高原ホテル 2F 大広間
第 1 日 1月 28 日 (火)	8:30 10:00	ジャイアントスラローム(男・女) クロスカントリー(男 10 kmF・女5kmF) ノルディックコンバインド・クロスカントリー10kmF	尾瀬戸倉ダイナミックコース 尾瀬ほたか高原クロスカントリーコース
第 2 日 1月 29 日 (水)	8:30 10:00 15:30	スラローム(男・女) クロスカントリー(男 10kmCC・女 5kmCC) 閉 会 式	尾瀬戸倉ダイナミックコース 尾瀬ほたか高原クロスカントリーコース 尾瀬高原ホテル 大広間

主 催 関東高等学校体育連盟・群馬県教育委員会・片品村教育委員会  
主 管 関東高等学校体育連盟スキー専門部・群馬県高等学校体育連盟・尾瀬スノースポーツ  
クラブ・片品スキークラブ  
後 援 (公財)群馬県スポーツ協会・片品村・群馬県スキー連盟・片品村体育協会  
協 賛 スノーパーク尾瀬戸倉・尾瀬戸倉観光協会・尾瀬ほたか高原スポーツパーク・  
片品村観光協会

# 挨拶

群馬県高等学校体育連盟  
会 長 田 島 正 徳



令和6年度第60回関東高等学校スキー大会を関東各都県から多数の選手・監督、並びに役員の皆様をお迎えして開催できますことは、高等学校体育・スポーツの一層の発展を願うものとして誠に喜ばしいことであります。

本大会は、長い歴史と輝かしい伝統を持ち、回を重ねるごとにハイレベルな競技が展開されてきました。この間、全国で活躍する選手が多数輩出されていることは、皆さんもご承知のとおりであります。

さて、選手の皆さんは、各都県の代表選手として参加する若き精鋭であります。競技に臨んでは、厳しい自然環境に負けることなく日ごろ錬磨した力を十分に発揮して、高校生らしい元気はつらつとした競技を展開し、本大会を活力に満ちたハイレベルな大会とすることを期待しております。さらに、来たる各種大会においても皆さんが健闘し、その成果を十分あげられることを祈っております。

なお、選手の皆さんには、この機会に群馬の美しい自然とあたたかい人情にふれていただくとともに、多くの競技仲間との交流を通して友情と連帯の輪を一層広め、大会を通して得た貴重な体験と成果を夢多き将来に生かされることを願っております。また、平素から労をいとわず、選手の育成・指導にあたっております先生方におかれましては、日頃のご労苦に対し深甚なる敬意を表します。今後とも選手育成に一層のご指導を賜りますようお願い申し上げます。

結びに、本大会開催にあたり、ご支援・ご協力いただきました関係各位に対しまして心より感謝申し上げます、挨拶と致します。

選手の皆さんの健闘をお祈り致します。

# あいさつ

群馬県教育委員会

教育長 平田 郁美



関東各都県から多くの選手・監督並びに関係者の皆様をお迎えし、令和6年度第60回関東高等学校スキー大会が、本県片品村において盛大に開催できますことは、誠に喜ばしいことであり、心より歓迎申し上げます。

各都県の厳しい予選を勝ち抜き、本大会に出場される選手の皆さん、誠にありがとうございます。これまで皆さんが積み重ねてきた懸命な努力と、それを支えてこられた関係者の方々の御尽力に心から敬意を表します。

これまでの日常を大きく様変わりさせてきた新型コロナウイルス感染症の影響により、部活動も様々な制限を受けてきました。しかし、このような中においても、高校生の皆さんは、夢や目標に向かい、仲間とともに力と技を高め合ってきたことと思います。これまで皆さんを支えてこられた家族や先生、共に励んできた仲間への感謝を忘れず、練習で磨き上げた力と技を存分に発揮し、皆さんの躍動する姿で多くの方々に夢や希望、感動を与えてくれることを期待しています。

そして、本大会に出場される皆さんの中から、大きな飛躍を遂げられ、世界や全国の舞台で活躍する選手が、多数輩出されることを願っています。

また、関東各地から集まった多くの仲間との交流を深めるとともに、群馬県の美しい自然や歴史文化にも触れていただき、選手の皆さんにとって、高校生活の思い出に残る時間となれば幸いです。

結びに、今大会の御成功と今後のさらなる御発展を祈念いたしますとともに、大会開催に当たり御尽力をいただきました関東高等学校体育連盟の皆様をはじめ、多くの関係者の皆様に深く感謝を申し上げまして、歓迎のあいさついたします。

# 歓迎の言葉

片品村長 梅 澤 志 洋



令和6年度第60回関東高等学校スキー大会が関東各都県から多くの選手・役員の皆さまをお迎えして、ここ尾瀬の郷片品村で開催されるにあたり、心から歓迎申し上げます。

片品村は、「夏の思い出」に歌われる「尾瀬」をはじめ、丸沼・菅沼や日本百名山に数えられる名峰（武尊山・日光白根山・至仏山）に囲まれた、風情あふれる山村です。また、関東で唯一の「特別豪雪地帯」に指定され、降雪量に恵まれた5か所のスキー場があり、さらさらのパウダースノーでウインタースポーツが楽しめるところでもあります。

近年の地球温暖化の影響に加えて、少子高齢化や趣味の多様性により、各地のスキー場や競技スキーに携わる関係者のご苦勞は絶えないと思われていますが、選手皆様には本村の様々な魅力を感じていただき、満足のいく結果と良い思い出となる大会になるよう、村としても努力しています。

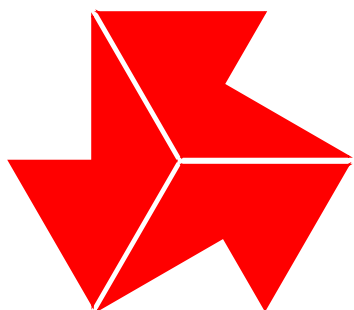
今回アルペン会場となるスノーパーク尾瀬戸倉は、片品スノーエリアの中でも永い歴史と伝統のある、全国に誇れるスキー場であり、コースも含め選手の皆さんには十分満足していただけたと思います。

各都県の厳しい予選会を勝ち抜いて代表となった選手の皆さんが、日頃の鍛えた力と技を十分発揮され、尾瀬の郷で輝き、親睦と友情を深め、より一層成長されることを期待いたします。

結びに、記念すべき第60回を迎えた本大会の開催にあたりまして、ご尽力、ご協力をいただいた皆さまに感謝申し上げるとともに、大会の成功を祈念いたしまして歓迎のあいさついたします。

# 目 次

大会役員名簿 .....	1
関東高等学校スキー大会開催要項 .....	2
関東高等学校スキー大会歴代優勝者（アルペン） .....	5
アルペン競技役員 .....	7
アルペン参加選手一覧（女子） .....	8
アルペン参加選手一覧（男子） .....	11
関東高等学校スキー大会歴代優勝者（ノルディック） .....	17
クロスカントリー競技役員 .....	20
クロスカントリー競技（フリー・テクニク） .....	21
クロスカントリー競技（クラシカル・テクニク） .....	23
学校別参加者数集計表 .....	25
学校対抗得点表 .....	30
関東高等学校スキー大会開催地・総合優勝 .....	31



## 高等学校体育連盟マーク

高体連のマークはドイツ語の三つの K を組み合わせたもので色彩は若人の情熱を示している。

三つの K 力 (KRAFT)

技 (KUNST)

明朗な精神 (KLARHEIT)

を意味するものである。

## 高体連の歌

一

あけゆく 大空

あかねの 朝の陽

仰ぐ心は さやかに晴れて

ともに肩組み 鍛えく

命はつらつ 意気あがる

友よいざつどいなん

高体連 高体連 われら若し

二

さみどり 萌えたつ

希望の この土

しかと踏みしめ 大気に伸ばす

この手この足 躍進の

ちから溢れて 血はおどる

友よいざつどいなん

高体連 高体連 われら若し

三

世紀の ひかり

野山に 波路に

うた声たかく こだまといびき

たゆまぬ努力 技を練る

行手ほまれの花かおる

友よいざつどいなん

高体連 高体連 われら若し

令和6年度

第60回 関東高等学校スキー大会 大会役員

名誉会長	山本 一太	平田 郁美			
会 長	田島 正徳				
副 会 長	天野 正明	佐鳥 秋彦	高野 裕史	加邊 一芳	塚越 貴之
	高橋 明弘	林 辰男			
顧 問	須藤 和臣	梅澤 志洋	萩原 正信	萩原 明富	大林 裕子
	河添 和子	日置 英彰	小島 秀薫	中澤 由梨	宮坂 あつこ
	海老原 洋三	樽井 哲	中山 傑	杉山 洋一	小林 克茂
	笹山 保夫	布浦 宏	松本 邦夫	清水 邦夫	金子 博
	林 康宏	坂田 和文	高坂 和之	中村 清志	
	山本 一太	萩原 健司	星野 寛	山本 龍	星野 政雄
	林 清	市川 保	佐々木 孝文	萩原 壮児	根岸 俊光
	遠藤 祐司				
	奥秋 將史	大牧 稔	山田 芳樹	臼倉 克典	坂本 聡志
	都丸 輝信	秋山 克巳	達下 系一	齋藤 伸幸	渡辺 淳也
	大藤 雅史	菊地 富士夫	林 茂美	藤原 孝幸	
参 与	高橋 正也	栗本 郁夫	橋 憲市	西村 琢己	高橋 章
	高橋 毅	大須賀 正臣	星野 寛一	内藤 郁芳	
	田子 昌之	長屋 昌恵			
	池戸 成記	鯉沼 夏樹	古田 厚司	鈴木 紀幸	高田 佳朗
	榎枝 孝洋	福永 広明	宮川 努	長沼 宏彰	松井 寛之
	佐藤 忠博	阿久澤 武史	千葉 茂	山本 宏之	
	牛込 益次	羽賀 敏雄	高橋 かづさ	大坪 哲	萩原 文和
	参加各高等学校長				
委 員 長	関根 努				
副委員長	猿井 義彰	入澤 登喜夫	本多 一男		
委 員	山藤 一也	吉田 卓弥	星野 雄一	吉野 透	齋藤 潔
	桑原 豪	森川 真行	源田 道昭	竹谷 好広	平山 顕
	斎藤 克彦	吉野 隆	梅田 祐司	小林 洋幸	板垣 千恵子
	篠原 和隆	金子 登	星野 雄一	林 卓治	

## 令和6年度 第60回関東高等学校スキー大会開催要項

1. 主催 関東高等学校体育連盟・群馬県教育委員会・片品村教育委員会  
 2. 主管 関東高等学校体育連盟スキー専門部・群馬県高等学校体育連盟・尾瀬スノースポーツクラブ  
 片品スキークラブ  
 3. 後援 (公財)群馬県スポーツ協会・片品村・群馬県スキー連盟・片品村体育協会  
 4. 協賛 スノーパーク尾瀬戸倉・尾瀬戸倉観光協会・尾瀬ほたか高原スポーツパーク・片品村観光協会  
 5. 公認 アルペン種目のみ全日本スキー連盟B級公認競技会として実施する。  
 6. 期日 開会式 令和7年1月27日(月)  
 競技 令和7年1月28日(火)～29日(水)  
 7. 会場 アルペン種目・・・スノーパーク尾瀬戸倉 (群馬県利根郡片品村戸倉)  
 ノルディック種目・・・尾瀬ほたか高原スポーツパーククロスカントリーコース (群馬県利根郡片品村花咲)  
 片品ジャンツェ (群馬県利根郡片品村土出)  
 8. 競技種目 男子・・・ジャイアントスラローム・スラローム・クロスカントリー10kmC・10kmF  
 スペシャルジャンプ・ノルディックコンバインド  
 女子・・・ジャイアントスラローム・スラローム・クロスカントリー5kmC・5kmF

9. 日程	期日	時間	内 容	会 場
前 日 1月27日 (月)	9:00		公式練習	尾瀬戸倉、尾瀬ほたか高原
	10:00		スペシャルジャンプ・コンバインドジャンプ	片品ジャンツェ
	10:30		ノルディック監督会議	尾瀬ほたか高原スキーセンター
	15:30		開 会 式	尾瀬高原ホテル 2F 大広間
	17:00		アルペンチームキャプテンミーティング・ドロー	尾瀬高原ホテル 2F 大広間
第1日 1月28日 (火)	8:30		ジャイアントスラローム(男・女)	尾瀬戸倉ゲイミックコース
	10:00		クロスカントリー(男10kmF・女5kmF) ノルディックコンバインド・クロスカントリー10kmF	尾瀬ほたか高原クロスカントリーコース
第2日 1月29日 (水)	8:30		スラローム(男・女)	尾瀬戸倉ゲイミックコース
	10:00		クロスカントリー(男10kmCC・女5kmCC)	尾瀬ほたか高原クロスカントリーコース
	15:30		開 会 式	尾瀬高原ホテル 大広間

10. 競技規則 (公財)全日本スキー連盟競技規則最新版に準拠する。  
 11. 引率・監督 ① 出場チームの選手は必ず引率責任者によって引率される。引率責任者は選手のすべての行動に対し、責任を負うものとする。  
 ② 引率責任者は、団体の場合は校長の認める当該校の職員とする。個人の場合は校長の認める学校の職員とする。  
 ③ 監督・コーチ等は校長が認める指導者とし、それが外部指導者の場合は傷害・賠償責任保険(スポーツ安全保険等)に必ず加入することを条件とする。ただし、各都県における規定が定められ、引率・監督者がこの基準より限定された範囲内であればその規定に従うことを原則とする。  
 12. 参加資格 ① 選手は、学校教育法第1条に規定する高等学校(中等教育学校後期課程を含む)に在籍する生徒であること。但し、休学中、留学中の生徒を除く。  
 ② 選手は各都県高等学校体育連盟加盟校の生徒で、その年次に(公財)全日本スキー連盟に所定の会員登録・競技者登録を完了し、ポイントリストに掲載され、かつ傷害保険に加入している者。  
 ③ 年齢は平成17年4月2日以降に生まれたもの者とする。ただし、出場は同一競技3回までとし、同一学年での出場は1回限りとする。  
 ④ チームの編成において全日制課程・定時制課程・通信制課程の生徒による混成は認めない。  
 ⑤ 統廃合の対象となる学校については、統廃合完了前の2年間に限り合同チームによる大会の参加を認める。  
 ⑥ 転校後6ヶ月未満の者は参加を認めない。(外国人留学生もこれに準ずる)ただし、一家転住等やむを得ない場合は各都県高等学校体育連盟会長の認可があればこの限りでない。  
 ⑦ 出場する選手は、あらかじめ健康診断を受け、在学する学校長及び所属高等学校体育連盟会長の承認を必要とする。  
 ⑧ 参加資格の特例  
 ア 上記①・②に定める生徒以外で、当該競技要項により大会参加資格を満たすと判断され、都県高等学校体育連盟が推薦した生徒については別途に定める規定に従い、大会参加を認める。  
 イ 上記③のただし書きについては、学年の区分を設けない課程に在籍する生徒の出場は、同一競技3回限りとする。  
 [大会参加資格の別途に定める規定]  
 1 学校教育法第72条、115条、124条及び134条の学校に在籍し、都県高等学校体育連盟の大会に参加を認められた生徒であること。  
 2 以下の条件を具備すること。  
 (1) 大会参加資格を認める条件  
 ア 関東高等学校体育連盟の目的を理解し、それを尊重すること。  
 イ 参加を希望する専修学校及び各種学校にあっては、学齢、修学年限ともに高等学校と一致していること。また、連携校の生徒による混成は認めない。  
 ウ 各学校にあっては、各都県高等学校体育連盟の予選会から出場が認められ、関東大会への出場条件が満たされていること。  
 エ 各学校にあっては、部活動が教育活動の一環として、日常継続的に責任ある顧問教員の指導のもとに適切に行われており、活動時間等が他の高等学校に比べて著しく均衡を失っていない



ず、運営が適切であること。

(2) 大会参加に際し守るべき条件

ア 関東高等学校大会開催基準要項を厳守し、競技種目大会申し合わせ事項等に従うとともに、大会の円滑な運営に協力すること。

イ 大会参加に際しては、万一の事故の発生に備えて傷害保険に加入しておくなど、万全の事故対策を講じておくこと。

ウ 大会開催に要する経費については、応分の負担をすること。

13. 出場制限

① 各都県の出場人員を次のように制限する。

アルペン 男子 東京都60名、埼玉県23名、神奈川県23名、群馬県15名  
千葉県15名、栃木県・山梨県8名、茨城県5名

女子 東京都30名、神奈川県13名、千葉県・埼玉県10名  
群馬県・栃木県8名、山梨県6名、茨城県5名

上記の他に、申込時に有効なポイントリストで各種目60点以内の者は兩種目に出場できる。

クロスカントリー 男子 東京都・群馬県各30名、その他の各県25名

女子 各都県15名

② 予選会実施不可能の都県は、所属高等学校体育連盟スキー専門部長の推薦によって出場することができる。

③ 外国人留学生の参加については、男女とも1校1名までとする。

14. 抽 選

① アルペン種目の抽選は、全日本スキー連盟競技規則に従い、前日のチームキャプテンミーティング時に行う。

② ノルディック種目は仮出発番号に、各都県のランキング順に選手を当てはめる。

15. 採点方法

① 入賞採点は、各種目とも1校上位3名を学校対抗得点対象者とし、1位11点、2位9点、以下1点差で10位まで得点を与える。また、1校で3名以上入賞した場合は得点対象者を繰り上げるものとする。

② 優勝は最高得点校とし、同点の場合は上位入賞者数により決定する。優勝以外の同点の場合は同順位とし、次位を欠位とする。

16. 表 彰

① 総合の部 男女とも1位～6位まで賞状を、優勝校には男女それぞれに優勝杯(持ち回り)を授与する。

② 個人の部 男女各種目とも1位～10位まで賞状を授与する。

17. 申込方法

① 期 日 様式2(CC)、3～6 令和7年1月14日(火)正午必着

様式1、2(AL) 令和7年1月17日(金)

② 申込場所 『令和6年度第60回関東高等学校スキー大会事務局』

住所 〒377-1526 群馬県吾妻郡嬬恋村三原 482-1

群馬県立嬬恋高等学校 TEL 0279-97-3008 FAX 0279-97-4107

メールアドレス:k-honda@edu-g.gsn.ed.jp

③ 方 法 当該学校長の責任において所定の様式により申込書類を作成し、様式2(CC)、3～6についてはメールにて送付する。様式1、2(AL)については、大会事務局へ郵送すること。

④ 参 加 料 1人4,000円(申込み期日までに振込)申込み後の選手の変更ならびに参加料の返還は行わない。

振込先 群馬銀行 嬬恋支店 普通預金 口座番号0465809

口座名義 関東高体連スキー専門部 本多一男

⑤ そ の 他 申込期限に遅れたもの、申込みに不備のあるものは受け付けない。

\* 個人情報の取り扱いに関して

大会参加に際して提供される個人情報は本大会活動に利用するものとし、これ以外の目的に利用することはありません。(詳しくは、関東高等学校体育大会参加における個人情報及び肖像権に関わる取扱についてを参照下さい。)

18. 宿 舎

① 総合本部 群馬県利根郡片品村戸倉 329『尾瀬高原ホテル』TEL 0278-58-7511

② アルペン本部 群馬県利根郡片品村戸倉 329『尾瀬高原ホテル』TEL 0278-58-7511

選手団宿舎 群馬県利根郡片品村戸倉 戸倉地区旅館及び民宿

③ ノルディック本部 群馬県利根郡片品村花咲 731-1『旅館みやま』TEL 0278-58-3512

選手団宿舎 群馬県利根郡片品村花咲 花咲地区旅館及び民宿

④ 宿 泊 料 金 アルペン 1泊2食9,900円 もしくは 1泊3食11,000円

クロスカントリー 1泊2食8,250円 もしくは 1泊3食 9,350円

(欠食控除なし、消費税を含む)ただし、役員、選手、監督、マネージャーのみとする。

⑤ 宿 泊 申 込 申込みについては、所定の用紙により県単位にて申し込むこと。

⑥ 宿 泊 違 約 金 宿泊申し込み違反した場合は1人1泊につき1,000円を徴収する。ただし、前日の正午までに訂正した場合はその限りではない。

19. 傷害処置

出場選手が競技中に傷害を受けた場合は、主催者が応急処置を行い医療機関まで輸送する。以後は各学校で処置するものとする。

20. 注意事項

① アルペン・ジャンプ競技に出場する選手は、クラッシュヘルメットを必ず着用すること。

② 参加選手はあらかじめ傷害保険(独立行政法人日本スポーツ振興センターを含む)に加入していること。

③ リフト券は関東高校スキー大会事務局で学校単位に購入のこと。3日券10,000円

1月27日(月)8:00より販売

21. そ の 他

① 雪不足等の問題による、会場地の最終決定は、令和7年1月22日(水)12:00に行う。

② 本大会のアルペン種目は、全日本スキー連盟B級公認競技会のため、関東以外の各ブロックより男子5名、女子5名の参加を認める。ただし、表彰及び得点対象としない。

また、出場に関する責任については、出場校・選手が全ての責任を負うものとする。

③ 各競技主要役員打合会議を1月27日(月)14:00から各本部で実施する。

④ 受付は、1月27日(月)9:00から本部にて行う。



# 関東高等学校体育大会における個人情報 及び肖像権に関わる取り扱いについて

関東高等学校体育連盟

関東高等学校体育連盟は、大会参加申込書を通じて取得される個人情報及び肖像権の取り扱いに関して以下のとおり対応します。

- 1 参加申込書に記載された個人情報の取り扱い
  - (1) 大会プログラムに掲載します。
  - (2) 競技場内でアナウンス等により紹介されることがあります。
  - (3) 競技場内外の掲示板等に掲載されることがあります。
- 2 競技結果(記録)等の取り扱い
  - (1) 開催都県各種目専門部の報道・記録係を通じて公開されます。
  - (2) 認められた報道機関等により、新聞・雑誌及び関連ホームページ等で公開されることがあります。
  - (3) 大会プログラム掲載の個人情報とともに、大会本部が作成する大会報告書(以下「報告書」という。)に掲載されます。
  - (4) 新記録、優勝及び上位入賞結果(記録)等は、次年度以降のプログラムに掲載されることがあります。
- 3 肖像権に関する取り扱い
  - (1) 認められた報道機関等が撮影した写真が、新聞・雑誌・報告書及び関連ホームページ等で公開されることがあります。
  - (2) 認められた報道機関等が撮影した映像が中継または録画放映されることがあります。  
また、DVD等に編集され、配布されることがあります。
  - (3) このほか、関東高等学校体育連盟の許可にもとづき、記念写真等が販売されることがあります。
- 4 開催都県各種目専門部としての対応について
  - (1) 取得した個人情報を上記利用目的以外に使用することはありません。
  - (2) 参加申込書の提出により、上記取り扱いに関するご承諾をいただいたものとして、対応させていただきます。
  - (3) 個人情報等の掲載または公開等に関してのご質問は、関東高等学校体育連盟事務局または大会を開催する各都県高等学校体育連盟までご連絡下さい。

## 連絡先・問い合わせ先

関東高等学校体育連盟(栃木県)	028-622-8660
群馬県高等学校体育連盟	027-224-5046
山梨県高等学校体育連盟	055-287-8862
埼玉県高等学校体育連盟	048-822-6792
神奈川県高等学校体育連盟	045-311-8817
千葉県高等学校体育連盟	043-252-1691
茨城県高等学校体育連盟	029-300-5012
東京都高等学校体育連盟	03-5320-7470

# 関東高等学校スキー大会歴代優勝者

アルペンの部

## ◎男子ジャイアントスラローム

第1回	林 良正	群馬	前橋工
第2回	園部知昭	群馬	利根商
第3回	市村政美	群馬	利根農
第4回	春原登志男	東京	玉川
第5回	中島智雄	群馬	利根商
第6回	関 久男	神奈川	慶応
第7回	田村正治	群馬	利根商
第8回	市村好次	群馬	利根農
第9回	西山一郎	群馬	利根商
第10回	田村正義	群馬	利根商
第11回	勝又育雄	群馬	利根商
第12回	吉田 進	東京	東京工
第13回	神崎伸彦	栃木	日光
第14回	牧主浩二	群馬	長野原
第15回	塩原将志	群馬	利根商
第16回	原沢宗徳	群馬	沼田
第17回	青木 猛	群馬	利根商
第18回	山田直彦	群馬	沼田
第19回	大川智司	群馬	長野原
第20回	芝崎健司	群馬	武尊
第21回	大川智司	群馬	長野原
第22回	関 亘	群馬	長野原
第23回	島田 勝	群馬	長野原
第24回	市川憲治	群馬	利根商
第25回	市川憲治	群馬	利根商
第26回	中沢 優	群馬	長野原
第27回	大塩泰弘	東京	明星
第28回	宮寺威一郎	群馬	長野原
第29回	白河英隆	栃木	氏家
第30回	田口和馬	群馬	前橋工
第31回	田口和馬	群馬	前橋工
第32回	渡辺一彦	群馬	渋川
第33回	渡辺靖彦	群馬	渋川
第34回	畑井孝太	群馬	長野原
第35回	三星雄大	神奈川	横浜商大
第36回	神田朋也	群馬	長野原
第37回	三井田雄太	栃木	佐野日大
第38回	鵜沢隆平	群馬	長野原
第39回	山田春貴	群馬	嬬恋
第40回	高橋 亮	群馬	渋川
第41回	齋藤 翔	神奈川	慶応義塾
第42回	山田 啓	群馬	新島学園
第43回	住谷亮太	群馬	渋川
第44回	住谷優太	群馬	渋川
第45回	荻原駿輔	埼玉	秀明
第46回	尾形 峻	群馬	嬬恋
第47回	宮崎 円	群馬	嬬恋
第48回	宮崎 翔	群馬	嬬恋
第49回	高原悠綺	東京	日出
第50回	石渡 健	神奈川	慶應義塾
第51回	石渡 健	神奈川	慶應義塾
第52回	関 輝	群馬	沼田
第53回	金子竣哉	栃木	足工大附属
第54回	中島賢伸	栃木	足利大附属
第55回	君島王羅	栃木	足利大附属
第56回	新型コロナウイルス感染症拡大防止のため中止		
第57回	新型コロナウイルス感染症拡大防止のため中止		
第58回	星野雄聖	群馬	利根商
第59回	安藤啓人	埼玉	城北埼玉

## ◎女子ジャイアントスラローム

第1回	園部八重子	群馬	沼田女
第2回	沖津はる江	群馬	長野原
第3回	沖津はる江	群馬	長野原
第4回	林 妙子	群馬	沼田女
第5回	林 妙子	群馬	沼田女
第6回	渡辺真理子	栃木	作新
第7回	永田常子	群馬	利根商
第8回	渡辺真理子	栃木	作新
第9回	碓井宏子	東京	藤村
第10回	大塚規子	群馬	利根商
第11回	渡辺弘子	群馬	沼田女
第12回	木村光枝	群馬	沼田女
第13回	萩原すみ江	群馬	利根商
第14回	小野順子	群馬	沼田女
第15回	山本淑恵	群馬	沼田女
第16回	鴻田ゆう	東京	慶応
第17回	阿部光恵	群馬	利根商
第18回	芝崎久美	群馬	利根商
第19回	山田昌子	群馬	長野原
第20回	長谷川敬子	東京	聖心女
第21回	坂本麻紀子	東京	玉川学園
第22回	斎藤優子	栃木	日光
第23回	坂本あずさ	埼玉	細田女
第24回	沢浦香織	群馬	前橋商
第25回	戸塚ゆきえ	群馬	長野原
第26回	沢浦香織	群馬	前橋商
第27回	小野恵美	埼玉	細田女
第28回	市川 静	群馬	長野原
第29回	佐伯 幸	東京	堀越
第30回	黒岩郁美	群馬	長野原
第31回	宮寺優子	群馬	長野原
第32回	中沢貴子	埼玉	細田女
第33回	勝又歩美	群馬	利根商
第34回	勝又歩美	群馬	利根商
第35回	千明路代	群馬	沼田女
第36回	黒岩莉衣	群馬	嬬恋
第37回	矢部愛子	埼玉	伊奈総合
第38回	矢部愛子	埼玉	伊奈総合
第39回	宮 里美	東京	拓大第一
第40回	宮 里美	東京	拓大第一
第41回	桑原由布子	群馬	沼田女
第42回	桑原 望	群馬	沼田女
第43回	桑原 望	群馬	沼田女
第44回	宮木恵理香	埼玉	本庄東
第45回	北爪 快	群馬	利根商
第46回	宮崎 藍	群馬	嬬恋
第47回	加藤奈那子	埼玉	武南
第48回	横坂直美	群馬	沼田女
第49回	小池百合乃	東京	慶応女
第50回	関 光里	茨城	土浦日大
第51回	長澤美季	神奈川	自修館
第52回	高橋莉沙	埼玉	本庄東
第53回	平井若菜	群馬	前橋商
第54回	平井若菜	群馬	前橋商
第55回	横尾彩乃	栃木	足利大附属
第56回	新型コロナウイルス感染症拡大防止のため中止		
第57回	新型コロナウイルス感染症拡大防止のため中止		
第58回	井口 花	栃木	足利大附属
第59回	萩原柚夏	群馬	沼田女

# 関東高等学校スキー大会歴代優勝者

アルペンの部

## ◎男子スラローム

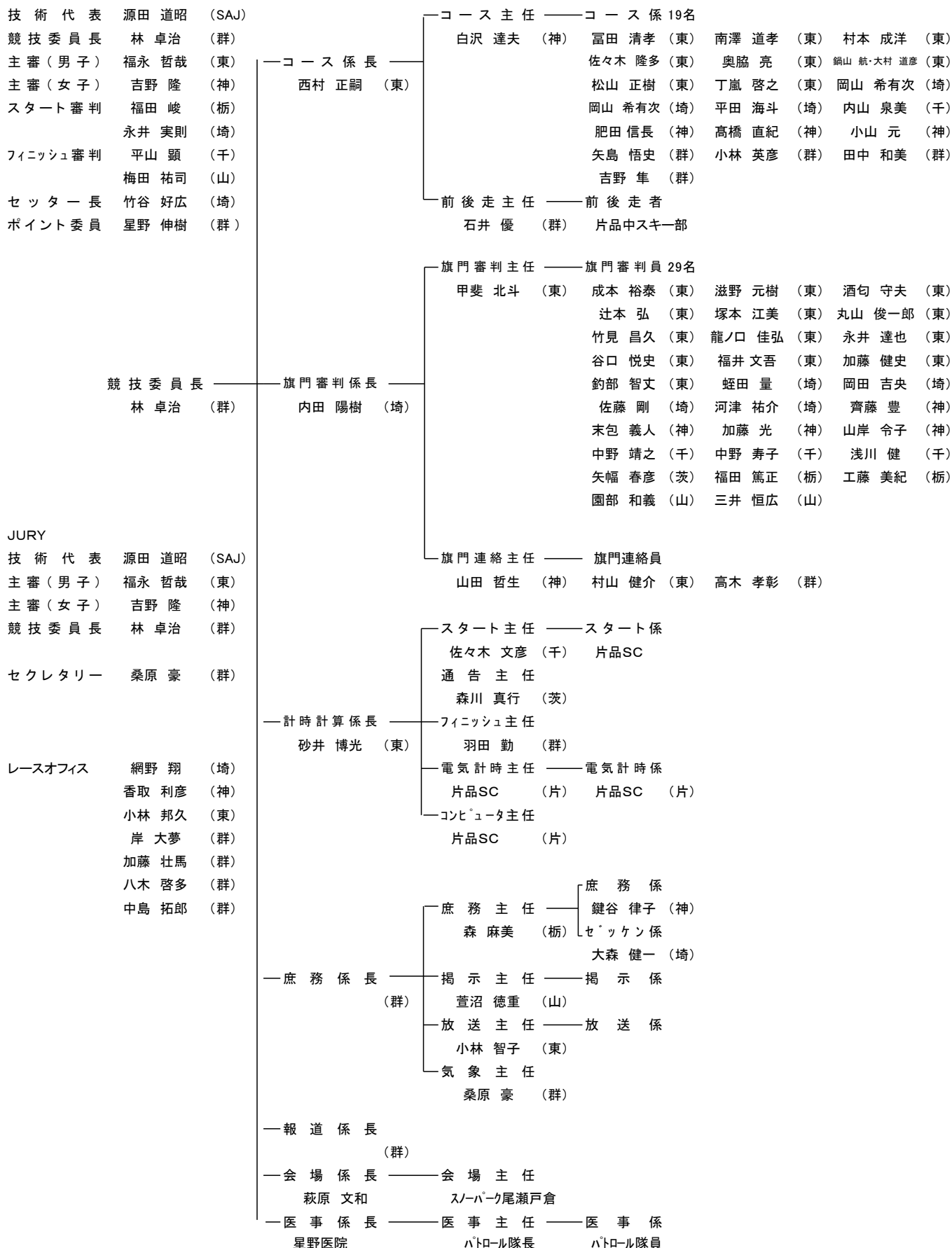
第1回	瀬下文夫	群馬	利根農
第2回	内山達夫	群馬	高崎工
第3回	田村春夫	群馬	利根商
第4回	春原登志男	東京	玉川
第5回	中島智雄	群馬	利根商
第6回	羽賀敏雄	群馬	利根農
第7回	田村正治	群馬	利根商
第8回	田村正義	群馬	利根商
第9回	高橋明宏	群馬	利根商
第10回	高橋又育雄	群馬	利根商
第11回	高橋郁雄	栃木	足工大附
第12回	吉田進	東京	東京工
第13回	牧主浩二	群馬	長野原
第14回	牧主浩二	群馬	長野原
第15回	塩原将志	群馬	利根商
第16回	佐々木 信	東京	国土館
第17回	林 有三	群馬	利根商
第18回	星野篤保	群馬	沼田
第19回	松本幸典	群馬	嬭恋
第20回	安藤一秀	神奈川	法政二
第21回	星野成雄	群馬	利根商
第22回	関 亘	群馬	長野原
第23回	箱田敬三	群馬	前橋商
第24回	市川憲治	群馬	利根商
第25回	市川憲治	群馬	利根商
第26回	伊藤大助	群馬	前橋工
第27回	伊藤大助	群馬	前橋工
第28回	大塩泰宏	東京	明星
第29回	小泉喜臣	東京	国土館
第30回	田口和馬	群馬	前橋工
第31回	田口和馬	群馬	前橋工
第32回	篠原克尚	東京	日体荏原
第33回	渡辺靖彦	群馬	渋川
第34回	渡辺靖彦	群馬	渋川
第35回	下川 岳	埼玉	伊奈総合
第36回	神田朋也	群馬	長野原
第37回	萩原一平	群馬	尾瀬
第38回	萩原一平	群馬	尾瀬
第39回	山田春貴	群馬	嬭恋
第40回	高橋 亮	群馬	渋川
第41回	高橋 亮	群馬	渋川
第42回	相川玲央奈	山梨	山梨学院
第43回	住谷亮太	群馬	渋川
第44回	荻原駿輔	埼玉	秀明
第45回	荻原駿輔	埼玉	秀明
第46回	荻原駿輔	埼玉	秀明
第47回	宮崎 円	群馬	嬭恋
第48回	宮崎 円	群馬	嬭恋
第49回	石渡 健	神奈川	慶應義塾
第50回	石渡 健	神奈川	慶應義塾
第51回	石渡 健	神奈川	慶應義塾
第52回	手塚芳宗	栃木	足工大附属
第53回	山田大雅	神奈川	慶應義塾
第54回	市川岳海	東京	明星
第55回	君島王羅	栃木	足利大附属
第56回	新型コロナウイルス感染症拡大防止のため中止		
第57回	新型コロナウイルス感染症拡大防止のため中止		
第58回	植松幹太	東京	日大鶴ヶ丘
第59回	大谷聖司	東京	日体大荏原

## ◎女子スラローム

第1回	大竹 稔	群馬	沼田女
第2回	今西厚子	群馬	桐ヶ丘
第3回	沖津はる江	群馬	長野原
第4回	鈴木真理	東京	日大鶴ヶ丘
第5回	服部まゆみ	東京	日大二
第6回	林 妙子	群馬	沼田女
第7回	坂井真由美	東京	豊島
第8回	渡辺真理子	栃木	作新
	小倉典子	栃木	月見丘
第9回	大塚規子	群馬	利根商
第10回	大塚規子	群馬	利根商
第11回	渡辺弘子	群馬	沼田女
第12回	木村光枝	群馬	沼田女
第13回	小野順子	群馬	沼田女
第14回	笠原トモ子	群馬	利根商
第15回	小野順子	群馬	沼田女
第16回	長谷川崇子	東京	聖心女
第17回	小池照代	群馬	長野原
第18回	小池照代	群馬	長野原
第19回	山田昌子	群馬	長野原
第20回	長谷川敬子	東京	聖心女
第21回	梅沢三紀子	群馬	利根商
第22回	梅木のり子	群馬	長野原
第23回	坂本あずさ	埼玉	細田女
第24回	柴田佳代子	東京	文教大附
第25回	戸塚ゆきえ	群馬	長野原
第26回	中沢明日香	群馬	長野原
第27回	田中宏美	群馬	利根商
第28回	小野恵美	埼玉	細田女
第29回	佐伯 幸	東京	堀越
第30回	黒岩郁美	群馬	長野原
第31回	宮寺優子	群馬	長野原
第32回	宮寺優子	群馬	長野原
第33回	千明路代	群馬	沼田女
第34回	三浦のり子	群馬	尾瀬
第35回	黒岩莉衣	群馬	嬭恋
第36回	黒岩莉衣	群馬	嬭恋
第37回	矢部愛子	埼玉	伊奈総合
第38回	矢部愛子	埼玉	伊奈総合
第39回	矢部愛子	埼玉	伊奈総合
第40回	宮 里美	東京	拓大第一
第41回	萩原 南	群馬	沼田女
第42回	平田鈴佳	群馬	沼田女
	藤生 京	群馬	沼田女
第43回	澤部 彩	群馬	嬭恋
第44回	佐野間美樹	山梨	東海大甲府
第45回	岡田祐香	埼玉	秀明英光
第46回	仲村ひかる	埼玉	早大本庄
第47回	加藤奈那子	埼玉	武南
第48回	横坂直美	群馬	沼田女
第49回	横坂直美	群馬	沼田女
第50回	牧野采花	群馬	利根商
第51回	田村みのり	神奈川	日本大学
第52回	高橋莉沙	埼玉	本庄東
第53回	平井若菜	群馬	前橋商
第54回	平井若菜	群馬	前橋商
第55回	木村凧子	千葉	国府台女子
第56回	新型コロナウイルス感染症拡大防止のため中止		
第57回	新型コロナウイルス感染症拡大防止のため中止		
第58回	細田光希	神奈川	白鵬女子
第59回	萩原柚夏	群馬	沼田女

# アルペン競技役員

(令和6年度)



《備考》

(東):東京、(埼):埼玉、(神):神奈川、(千):千葉、(茨):茨城、(栃):栃木、(群):群馬、(山):山梨、(片)片品

## アルペン 参加選手一覧（女子）

### 群馬県

	選手コード	氏 名	学校名	学年	S L	G S
1	03020606	田邊 瑠南	尾 瀬	3	○	○
2	03020610	吉野 実和	尾 瀬	3	○	○
3	03022084	市村 姫紀	孺 恋	2	○	×
4	03023975	橋詰 空	孺 恋	2	○	×
5	03020829	萩原 唯	新島学園	2	○	○
6	03022091	田中 心結	前橋女子	1	○	○
7	03023651	橋本 真衣	前橋商業	1	○	○
8	03026560	片倉 楓花	長野原	2	○	×

### 栃木県

	選手コード	氏 名	学校名	学年	S L	G S
1	03024699	池上 琴乃	足大附属	1	○	○
2	03024184	角藤 絢弥	大田原女子	1	○	○
3	03021082	長塚 美音	大田原女子	3	○	○
4	03024941	工藤 杏那	佐野日大	1	○	○

### 茨城県

	選手コード	氏 名	学校名	学年	S L	G S
1	03022002	黒須 徠夢	下妻第二	2	○	○

### 埼玉県

	選手コード	氏 名	学校名	学年	S L	G S
1	03022545	諸 明日香	本庄第一	2	○	○
2	03025111	神田 結衣	細田学園	1	○	○

## 千葉県

	選手コード	氏 名	学校名	学年	S L	G S
1	03017519	長野 蒼生	日大習志野	3	○	○
2	03025295	島森 芽依	市 川	1	○	○
3	03025296	木下 凜々花	市 川	1	○	○

## 東京都

	選手コード	氏 名	学校名	学年	S L	G S
1	03026946	大塚 美空	日大鶴ヶ丘	2年	○	○
2	03026948	福村 果南	日大鶴ヶ丘	2年	○	○
3	03026950	中村 美蘭	日大鶴ヶ丘	2年	○	○
4	03026122	山下 小柚妃	日大鶴ヶ丘	3年	○	○
5	03023262	佐々木 美悠	法政大学	3年	○	○
6	03027860	山北 響子	明大明治	1年	○	○
7	03027861	白岩 陽香梨	明大明治	1年	○	○
8	03027867	森川 結衣	明大明治	1年	×	○
9	03027865	笠原 妙恵	明大明治	2年	○	○
10	03027866	原 志織	明大明治	2年	○	○
11	03027864	石井 彩葉	明大明治	2年	○	○
12	03027485	加藤 依吹	明 星	1年	○	○



## 神奈川県

	選手コード	氏 名	学校名	学年	S L	G S
1	03024391	森谷 美月	慶應藤沢	3	○	○
2	03026871	林 いのり	慶應藤沢	2	○	×
3	03027559	古市 彩	慶應藤沢	2	○	×
4	03025469	石井 来奈	相模女子大高	3	×	○
5	03022514	瀬戸山 実咲	相模女子大高	2	○	○
6	03024553	弦巻 佳夢	相模女子大高	1	○	○
7	03023118	山岸 千紗	捜真女学校	2	○	○
8	03023367	森泉 媛乃	桐蔭中教	3	○	○
9	03025106	平井 碧	桐光学園	1	○	○
10	03021388	田中 麗奈	日本女子大附	3	×	○
11	03023396	上條 華奈	日本女子大附	1	○	○
12	03021087	宇井 みのり	法政二	3	○	○
13	03022336	仁木 櫻子	法政二	2	○	○
14	03022263	渡辺 美裕	法政二	2	○	○
15	03024114	清水 悠卯	横浜隼人	3	○	×
16	03019129	林田 優希	横浜雙葉	3	×	○

## 山梨県

	選手コード	氏 名	学校名	学年	S L	G S
1	03022392	小泉 更紗	甲府西	2	○	○
2	03022394	丸山 彩	東海大学付属甲府	2	○	○
3	03026162	渡邊 清香	甲 陵	2	○	○
4	03027711	加藤 結	駿台甲府	2	○	○
5	03025229	古畑 瑠奈	山梨英和	1	○	○

その種目にエントリーする場合

その種目にエントリーしない場合

○
×

## アルペン 参加選手一覧（男子）

### 群馬県

	選手コード	氏 名	学校名	学年	S L	G S
1	03014955	大島 史彰	沼 田	3	○	○
2	03023884	尾崎 絢章	沼 田	1	○	○
3	03021961	三浦 一桔	尾 瀬	2	○	○
4	03021958	永井 真生	尾 瀬	2	○	○
5	03024550	田邊 快斗	尾 瀬	1	○	○
6	03023977	宮崎 翔陽	孺 恋	2	○	○
7	03022086	永井 友悠	共愛学園	2	○	○
8	03024552	星野 駆音	利根商業	1	○	○
9	03024852	武井 大悟	前 橋	1	○	○
10	03022088	小林 洸	四つ葉学園	1	○	○

### 栃木県

	選手コード	氏 名	学校名	学年	S L	G S
1	03025004	山岸 珀斗	足大附属	3	○	○
2	03022129	大森 匠	大田原	2	○	○

### 茨城県

	選手コード	氏 名	学校名	学年	S L	G S
1	03025043	中野屋 悦生	竹 園	1	○	○
2	03023821	濱本 光太郎	太田第一	1	○	○
3	03025873	鈴木 悠矢	江戸川学園取手	1	○	○
4	03024386	高橋 祐斗	つくば秀英	2	○	○
5	03023832	柴崎 遥仁	竜ヶ崎第一	2	○	○

## 埼玉県

	選手コード	氏 名	学校名	学年	S L	G S
1	03022577	鈴木 蒼大	クラーク国際	2	×	○
2	03021664	鈴木 詮基	わせがく夢育	3	○	○
3	03025653	北山 理人	慶応志木	3	○	○
4	03025652	高橋 健人	慶応志木	3	○	○
5	03027693	大鳥 孝太朗	慶応志木	1	○	×
6	03025644	渡会 徳乃助	春日部工業	3	×	○
7	03026660	川口 紘直	春日部工業	2	○	×
8	03026673	横山 太飛	松 山	2	×	○
9	03026665	小林 生空	松 山	2	○	○
10	03026671	鈴木 大翔	松 山	2	×	○
11	03026664	五十嵐 迅	松 山	2	×	○
12	03026669	竹内 琉斗	松 山	2	○	×
13	03026670	野原 久暢	松 山	2	○	×
14	03028108	西 健士郎	松 山	1	○	×
15	03026668	塩野 陽登	松 山	2	○	×
16	03028112	大関 啓太	松 山	1	○	×
17	03025155	荒井 芭織	城北埼玉	1	○	○
18	03025628	青柳 空来	新座総合技術	2	○	×
19	03024141	石川 太郎	聖望学園	2	○	○
20	03026674	小澤 裕人	聖望学園	2	○	○
21	03024771	早川 徹彦	西武学園文理	1	○	○
22	03025626	本間 絢	西武学園文理	2	○	○
23	03025206	長尾 隆生	西武学園文理	1	○	○
24	03026659	Mitsueda Yuma	西武学園文理	2	×	○
25	03026656	市村 悠人	西武学園文理	2	○	○
26	03027690	安野 大晴	西武学園文理	1	○	○
27	03026657	野崎 隆人	西武学園文理	2	×	○
28	03025646	依田 真実	立教新座	3	○	○
29	03022258	鈴木 凰心	立教新座	2	○	○
30	03026654	原田 祥汰	立教新座	2	○	○
31	03027684	村橋 洸亮	立教新座	1	×	○

## 千葉県

	選手コード	氏 名	学校名	学年	S L	G S
1	03022851	三賀山 嗣穂	千葉日本大学第一	2	○	○
2	03025483	水洗 俊汰	市 川	1	○	○
3	03024658	歌代 遥	市 川	1	○	○
4	03025339	三枝 宥仁	市 川	1	○	○
5	03025266	小林 寛紀	光栄VERITAS	1	○	○
6	03028161	黒川 康喜	光栄VERITAS	1	○	○
7	03025340	松清 統	市 川	1	○	○
8	03025203	田中 虎之介	市 川	1	○	○

# 東京都

	選手コード	氏 名	学校名	学年	S L	G S
1	03024883	高橋 亨輔	青山学院	1年	○	○
2	03024814	溝端 大隆	青山学院	2年	×	○
3	03021587	丸山 隆乃介	青山学院	3年	○	×
4	03025771	橘高 壮平	開 成	1年	○	○
5	03022017	小熊 健太郎	開 成	2年	○	○
6	03024084	徳島 顯眞	開 成	2年	×	○
7	03026371	稲垣 伶音	学習院	2年	○	○
8	03028097	狩田 大彰	京 華	1年	×	○
9	03024388	治田 隼季	京 華	2年	○	○
10	03022886	大橋 拓馬	京 華	3年	○	○
11	03027989	黒田 義稀	京 華	1年	○	○
12	03024016	黒崎 尚裕	成 蹊	2年	○	○
13	03024609	藤本 英	成城学園	1年	×	○
14	03025218	細田 璃人	成城学園	2年	○	○
15	03022845	小椋 一矢	世田谷学園	2年	○	○
16	03025078	加藤 博久	セントメリーズ	1年	○	○
17	03025581	亀山 隼登	玉川学園	3年	○	○
18	03024947	稲葉 慶太郎	多摩大目黒	1年	○	×
19	03024757	花川 拓未	都市大付属	1年	○	○
20	03024670	宮澤 武大	都市大付属	1年	○	○
21	03024855	石戸 秀磨	都市大付属	1年	○	○
22	03024015	三瓶 凜太郎	都市大付属	2年	○	○
23	03024087	江成 寛太	都市大付属	2年	○	×
24	03022866	奥脇 恭司	中央ろう	3年	○	○
25	03025306	中村 航	桐 朋	1年	○	○
26	03025846	和田 地央	桐 朋	1年	○	○
27	03025317	吉野 滉一	桐 朋	2年	○	○
28	03024725	平井 慶志	桐 朋	2年	○	○
29	03022575	田口 喜一	獨 協	1年	○	○
30	03026054	市毛 千琳	獨 協	2年	○	○
31	03024066	荒川 友哉	獨 協	3年	○	○
32	03025519	萱沼 圭梧	日工大駒場	1年	○	○
33	03024675	勝田 智大	日工大駒場	1年	○	○
34	03024587	大塚 陽向	日工大駒場	1年	○	○
35	03022948	小林 駿汰	日工大駒場	2年	○	○
36	03024034	藤武 來希	日工大駒場	2年	○	○
37	03027790	安藤 大翔	日体大荏原	1年	○	○
38	03027788	酒井 祐宏	日体大荏原	1年	○	○
39	03025143	浅子 慧太郎	日体大荏原	1年	×	○
40	03026995	古谷 征士	日体大荏原	2年	○	○

	選手コード	氏 名	学校名	学年	S L	G S
41	03017588	長谷川 颯士	日体大荏原	2年	○	○
42	03025827	高橋 亜怜	日大櫻丘	3年	×	○
43	03027744	渡邊 修平	日大三	1年	×	○
44	03027826	高山 賢太郎	日大三	1年	○	○
45	03025560	高野 絢大	日大二	3年	○	○
46	03025559	小林 俊介	日大二	3年	○	×
47	03027557	平田 遼河	日大二	1年	○	×
48	03022191	近藤 純太	日大鶴ヶ丘	1年	○	○
49	03026125	牛山 陽登	日大鶴ヶ丘	3年	○	○
50	03026123	中谷 優心	日大鶴ヶ丘	3年	○	○
51	03026809	齋藤 周吾	日大豊山	3年	○	×
52	03027807	相川 世知琉	日大豊山	2年	○	×
53	03027006	赤澤 聡太	本 郷	1年	×	○
54	03022574	渡辺 悠斗	本 郷	2年	○	○
55	03027007	北村 響	本 郷	1年	×	○
56	03024250	茂木 俐昇	本 郷	2年	○	○
57	03027300	入江 一吹	本 郷	1年	○	×
58	03025297	西大條 育孝	明大中野	1年	○	×
59	03026936	田中 拓海	明大明治	2年	○	○
60	03026940	鶉橋 一喜	明大明治	2年	○	○
61	03025995	山本 樹宙	明大明治	3年	×	○
62	03025994	奥坂 翔	明大明治	3年	○	○
63	03025993	進 大輔	明大明治	3年	○	○
64	03026938	沖元 亮太郎	明大明治	3年	○	×
65	03027466	浅見 一輝	明 星	1年	○	○
66	03022262	堀 竣一	明 星	2年	○	○
67	03021391	野崎 煌月	明 星	3年	○	×
68	03027634	平崎 奏磨	立教池袋	1年	○	○
69	03027635	岩渕 雅賢	立教池袋	1年	×	○
70	03026621	中島 大輔	立教池袋	2年	○	○
71	03023703	廣田 理有	早稲田	1年	×	○
72	03022913	大越 壮一朗	早 実	2年	○	×

# 神奈川県

	選手コード	氏 名	学校名	学年	S L	G S
1	03019563	石川 颯真	関東学院六浦	3	○	○
2	03024265	橘 悠真	関東学院六浦	3	○	○
3	03024800	佐野 太一	関東学院六浦	2	○	○
4	03025722	大嶋 優翔	慶應義塾	3	○	×
5	03025289	河村 竜一郎	慶應義塾	3	○	×
6	03025725	高橋 洋航	慶應義塾	3	○	○
7	03025726	田代 統悟	慶應義塾	3	○	○
8	03026883	谷田 伊織	慶應義塾	3	○	×
9	03025720	水谷 仁	慶應義塾	3	○	×
10	03025723	吉田 尚志	慶應義塾	3	○	○
11	03026884	飯村 功太郎	慶應義塾	2	○	×
12	03026887	大野 倫太郎	慶應義塾	2	×	○
13	03026892	黒柳 竜庵	慶應義塾	2	×	○
14	03026886	丸茂 慶多	慶應義塾	2	×	○
15	03026889	吉田 航	慶應義塾	2	×	○
16	03026893	吉田 光汰	慶應義塾	2	×	○
17	03027577	清野 潤	慶應義塾	1	○	×
18	03027569	鈴木 大輝	慶應義塾	1	○	×
19	03026879	木村 颯	慶應藤沢	2	○	○
20	03022567	鈴木 優櫓	慶應藤沢	2	×	○
21	03024387	青木 寛司	桐光学園	3	○	○
22	03025719	新井 翔	桐光学園	2	○	○
23	03026867	川角 悠紀	桐光学園	2	○	○
24	03026896	大羽 竣介	法政二	2	○	○
25	03026897	西村 颯真	法政二	2	○	○
26	03026898	平井 寿樹	法政二	2	×	○
27	03024805	前田 航	法政二	1	○	○
28	03023204	山口 礼夢	法政二	1	○	○
29	03025710	小山 暖	横須賀学院	2	○	○
30	03028082	鍵谷 俊	横浜翠陵	1	○	○



## 山梨県

	選手コード	氏 名	学校名	学年	S L	G S
1	03021652	渡井 陽斗	日本大学明誠	3	○	○
2	03024051	鎌田 遼	日本大学明誠	2	○	○
3	03022949	吉澤 厘佑	日本大学明誠	2	○	○
4	03027107	田巻 潤之介	吉 田	2	○	○
5	03025130	前原 悠希	富士河口湖	1	○	○
6	03026375	保坂 碧空	北 杜	1	○	○
7	03027673	矢崎 圭太	駿台甲府	1	○	○

その種目にエントリーする場合

○
×

その種目にエントリーしない場合

# 関東高等学校スキー大会歴代優勝者

ノルディックの部

## ◎男子クロスカントリースキー クラシカル

第1回	C	石坂順二	群馬	沼田
第2回	C	林 譲	群馬	利根農
第3回	C	忠池伸二	群馬	利根農
第4回	C	吉田敏夫	群馬	長野原
第5回	C	市川信雄	群馬	長野原
第6回	C	市川信雄	群馬	長野原
第7回	C	南雲邦夫	群馬	利根商
第8回	C	南雲邦夫	群馬	利根商
第9回	C	南雲邦夫	群馬	利根商
第10回	C	真庭明夫	群馬	利根商
第11回	C	小池周一	群馬	利根商
第12回	C	林 英司	群馬	沼田
第13回	C	林 英司	群馬	沼田
第14回	C	中澤昌宏	群馬	長野原
第15回	C	中島修一	群馬	利根商
第16回	C	中島剛二	群馬	利根商
第17回	C	出口一夫	群馬	利根商
第18回	C	桜井 学	群馬	利根商
第19回	C	星野幹也	群馬	武 尊
第20回	C	石原裕二	群馬	中之条
第21回	C	石原裕二	群馬	中之条
第22回	C	阿部 昇	群馬	利根商
第23回	C	山口聡久	群馬	利根商
第24回	C	矢木沢明郁	栃木	日光
第25回	C	山口聡久	群馬	利根商
第26回	C	萩原健司	群馬	利根商
第27回	C	萩原健司	群馬	利根商
第28回	C	萩原健司	群馬	利根商
第29回	C	富岡俊士	山梨	日大明誠
第30回	C	笠 原穂	群馬	武 尊
第31回	C	山口正顕	群馬	長野原
第32回	C	山口正顕	群馬	長野原
第33回	C	石川晋平	栃木	氏家
第34回	C	石川晋平	栃木	氏家
第35回	C	阿部 悟	千葉	拓大紅陵
第36回	C	阿部 悟	千葉	拓大紅陵
第37回	C	大塚裕太	栃木	那須拓陽
第38回	C	星野公祐	群馬	尾瀬
第39回	C	萩原和樹	群馬	尾瀬
第40回	C	萩原和樹	群馬	尾瀬
第41回	C	星野隆一	群馬	尾瀬
第42回	C	足立 翔	茨城	水戸癸陵
第43回	C	山口 俊	群馬	長野原
第44回	C	山口 俊	群馬	長野原
第45回	C	山口 俊	群馬	長野原
第46回	C	南雲寛樹	群馬	利根商
第47回	C	入村恵貴	群馬	長野原
第48回	F	入村恵貴	群馬	長野原
第49回	F	入村恵貴	群馬	長野原
第50回	C	横坂直樹	群馬	利根商
第51回	F	横坂直樹	群馬	利根商
第52回	C	黒岩純也	群馬	利根商
第53回	F	横坂直樹	群馬	利根商
第54回	C	干川桐摩	群馬	利根商
第55回	F	干川桐摩	群馬	利根商
第56回	C	星野誉貴	群馬	利根商
第57回	F	星野誉貴	群馬	利根商
第58回	C	星野誉貴	群馬	利根商
第59回	F	星野誉貴	群馬	利根商
第60回	C	星野誉貴	群馬	利根商
第61回	F	星野誉貴	群馬	利根商
第62回	C	星野誉貴	群馬	利根商
第63回	F	星野誉貴	群馬	利根商
第64回	C	星野誉貴	群馬	利根商
第65回	F	星野誉貴	群馬	利根商
第66回	C	星野誉貴	群馬	利根商
第67回	F	星野誉貴	群馬	利根商
第68回	C	星野誉貴	群馬	利根商
第69回	F	星野誉貴	群馬	利根商
第70回	C	星野誉貴	群馬	利根商
第71回	F	星野誉貴	群馬	利根商
第72回	C	星野誉貴	群馬	利根商
第73回	F	星野誉貴	群馬	利根商
第74回	C	星野誉貴	群馬	利根商
第75回	F	星野誉貴	群馬	利根商
第76回	C	星野誉貴	群馬	利根商
第77回	F	星野誉貴	群馬	利根商
第78回	C	星野誉貴	群馬	利根商
第79回	F	星野誉貴	群馬	利根商
第80回	C	星野誉貴	群馬	利根商
第81回	F	星野誉貴	群馬	利根商
第82回	C	星野誉貴	群馬	利根商
第83回	F	星野誉貴	群馬	利根商
第84回	C	星野誉貴	群馬	利根商
第85回	F	星野誉貴	群馬	利根商
第86回	C	星野誉貴	群馬	利根商
第87回	F	星野誉貴	群馬	利根商
第88回	C	星野誉貴	群馬	利根商
第89回	F	星野誉貴	群馬	利根商
第90回	C	星野誉貴	群馬	利根商
第91回	F	星野誉貴	群馬	利根商
第92回	C	星野誉貴	群馬	利根商
第93回	F	星野誉貴	群馬	利根商
第94回	C	星野誉貴	群馬	利根商
第95回	F	星野誉貴	群馬	利根商
第96回	C	星野誉貴	群馬	利根商
第97回	F	星野誉貴	群馬	利根商
第98回	C	星野誉貴	群馬	利根商
第99回	F	星野誉貴	群馬	利根商
第100回	C	星野誉貴	群馬	利根商

C：クラシカル、F：フリー

## ◎女子クロスカントリースキー クラシカル

第1回	C	林 けさよ	群馬	沼田女
第2回	C	阿部とみ江	群馬	利根商
第3回	C	田村裕子	群馬	沼田女
第4回	C	手塚はる美	栃木	日光
第5回	C	山口照代	群馬	沼田女
第6回	C	高根沢枝美子	栃木	黒磯
第7回	C	高根沢枝美子	栃木	黒磯
第8回	C	宮沢弘子	群馬	利根商
第9回	C	宮沢弘子	群馬	利根商
第10回	C	宮沢弘子	群馬	利根商
第11回	C	中島規子	群馬	利根商
第12回	C	中島和子	群馬	利根商
第13回	C	中島和子	群馬	利根商
第14回	C	渋谷いそ子	群馬	長野原
第15回	C	渋谷いそ子	群馬	長野原
第16回	C	上坂弘美	群馬	長野原
第17回	C	中島あや子	群馬	利根商
第18回	C	中島あや子	群馬	利根商
第19回	C	山口美智子	群馬	渋川女
第20回	C	山口美智子	群馬	渋川女
第21回	C	阿部久美子	群馬	渋川女
第22回	C	阿部久美子	群馬	渋川女
第23回	C	大塚瑞穂	群馬	前橋商
第24回	C	山口晴代	群馬	利根商
第25回	C	八木沢尚美	栃木	日光
第26回	C	坂木喜美子	群馬	利根商
第27回	C	坂木喜美子	群馬	利根商
第28回	C	渡辺繁子	群馬	利根商
第29回	C	深見和美	群馬	沼田女
第30回	C	山口亜紀	群馬	利根商
第31回	C	山口亜紀	群馬	利根商
第32回	C	山口亜紀	群馬	利根商
第33回	C	星野恵子	群馬	利根商
第34回	C	尾形仁美	栃木	黒磯
第35回	C	笠原早苗	群馬	尾瀬
第36回	C	笠原早苗	群馬	尾瀬
第37回	C	石川いづみ	栃木	那須拓陽
第38回	C	石川いづみ	栃木	那須拓陽
第39回	C	星野真理恵	群馬	沼田女
第40回	C	笠原千裕	群馬	沼田女
第41回	C	星野真理恵	群馬	沼田女
第42回	C	笠原千裕	群馬	沼田女
第43回	C	重田奏絵	群馬	長野原
第44回	C	市川絵奈	群馬	長野原
第45回	C	重田奏絵	群馬	長野原
第46回	C	市川絵奈	群馬	長野原
第47回	C	重田結歌	群馬	長野原
第48回	F	重田結歌	群馬	長野原
第49回	F	重田結歌	群馬	長野原
第50回	C	重田結歌	群馬	長野原
第51回	F	重田結歌	群馬	長野原
第52回	C	重田結歌	群馬	長野原
第53回	F	重田結歌	群馬	長野原
第54回	C	重田結歌	群馬	長野原
第55回	F	重田結歌	群馬	長野原
第56回	C	重田結歌	群馬	長野原
第57回	F	重田結歌	群馬	長野原
第58回	C	重田結歌	群馬	長野原
第59回	F	重田結歌	群馬	長野原
第60回	C	重田結歌	群馬	長野原
第61回	F	重田結歌	群馬	長野原
第62回	C	重田結歌	群馬	長野原
第63回	F	重田結歌	群馬	長野原
第64回	C	重田結歌	群馬	長野原
第65回	F	重田結歌	群馬	長野原
第66回	C	重田結歌	群馬	長野原
第67回	F	重田結歌	群馬	長野原
第68回	C	重田結歌	群馬	長野原
第69回	F	重田結歌	群馬	長野原
第70回	C	重田結歌	群馬	長野原
第71回	F	重田結歌	群馬	長野原
第72回	C	重田結歌	群馬	長野原
第73回	F	重田結歌	群馬	長野原
第74回	C	重田結歌	群馬	長野原
第75回	F	重田結歌	群馬	長野原
第76回	C	重田結歌	群馬	長野原
第77回	F	重田結歌	群馬	長野原
第78回	C	重田結歌	群馬	長野原
第79回	F	重田結歌	群馬	長野原
第80回	C	重田結歌	群馬	長野原
第81回	F	重田結歌	群馬	長野原
第82回	C	重田結歌	群馬	長野原
第83回	F	重田結歌	群馬	長野原
第84回	C	重田結歌	群馬	長野原
第85回	F	重田結歌	群馬	長野原
第86回	C	重田結歌	群馬	長野原
第87回	F	重田結歌	群馬	長野原
第88回	C	重田結歌	群馬	長野原
第89回	F	重田結歌	群馬	長野原
第90回	C	重田結歌	群馬	長野原
第91回	F	重田結歌	群馬	長野原
第92回	C	重田結歌	群馬	長野原
第93回	F	重田結歌	群馬	長野原
第94回	C	重田結歌	群馬	長野原
第95回	F	重田結歌	群馬	長野原
第96回	C	重田結歌	群馬	長野原
第97回	F	重田結歌	群馬	長野原
第98回	C	重田結歌	群馬	長野原
第99回	F	重田結歌	群馬	長野原
第100回	C	重田結歌	群馬	長野原

C：クラシカル、F：フリー

# 関東高等学校スキー大会歴代優勝者

ノルディックの部

## ◎男子リレー

第1回	沼田	(阿部・関・中西・須藤)
第2回	長野原	(小淵・古田・岩井・山本)
第3回	利根商	(田村・土田・真庭・内藤)
第4回	長野原	(高橋・竹淵・市川・古田)
第5回	長野原	(高橋・竹淵・市川・古田)
第6回	長野原	(糸久・市川・永谷・古田)
第7回	利根商	(南雲・菊池・南雲・山口)
第8回	利根商	(菊池・南雲・真庭・山口)
第9回	利根商	(真庭・菊池・南雲・中村)
第10回	利根商	(真庭・小池・斉藤・高野)
第11回	科学技術学園工	(滝沢・佐々木・佐藤・小林)
第12回	科学技術学園工	(林・佐藤・佐々木・滝沢)
第13回	沼田	(林英・林勤・林丈・佐藤)
第14回	長野原	(永谷・中沢・山口・関口)
第15回	利根商	(中島修・須田・中島剛・雲越)
第16回	利根商	(永谷・中島・桜井・出口)
第17回	利根商	(須田・桜井・出口・永谷)
第18回	利根商	(桜井・出口・永谷・道淵)
第19回	武尊	(星野政・星野幹・梅沢・永井)
第20回	利根商	(神保・阿部昇・阿部昌・道淵)
第21回	利根商	(阿部昇・神保・阿部昌・岡田)
第22回	利根商	(竹内・阿部昇・阿部昌・真庭)
第23回	長野原	(米島・山本・神保・桑原)
第24回	利根商	(萩原・石井・阿部・山口)
第25回	利根商	(石井・阿部・萩原・山口)
第26回	科学技術学園多摩	(小林・阿部・小川・小嶋)
第27回	科学技術学園多摩	(小林・藤田・阿部・小嶋)
第28回	武尊	(星野秀・星野恭・萩原・笠原)
第29回	武尊	(萩原義・萩原圭・星野・笠原)
第30回	武尊	(星野・笠原・林・萩原)
第31回	長野原	(山口・加藤・浅井・田鍋)
第32回	長野原	(山口・浅井・関・佐藤)
第33回	長野原	(関・浅井・岡田・山口)
第34回	水戸葵陵	(入江・古田土・斉藤・田中)
第35回	拓大紅陵	(金田・相原・阿部・石崎)
第36回	尾瀬	(星野・梅澤・萩原・本多)
第37回	尾瀬	(本多・梅澤・星野・萩原)
第38回	尾瀬	(星野公・萩原・富田・星野文)
第39回	尾瀬	(笠原・星野・萩原・宮田)
第40回	尾瀬	(萩原・星野竜・星野隆・星野文)
第41回	東邦大付東邦	(宮城島・小泉・柿沼・大野)
第42回	東邦大付東邦	(谷口・宮城島・瀬辺・小泉)
第43回	東邦大付東邦	(谷口・鹿倉・守・瀬辺)
第44回	東邦大付東邦	(大前・北野・川村・鹿倉)
第45回	東邦大付東邦	(大前・川村・谷口・田村)
第46回	東邦大付東邦	(小菅・谷口・徳安・二野)
第47回	東邦大付東邦	(小菅・徳安・二野・荒尾)
第48回	東邦大付東邦	(宇佐美・藤代・杉山・井上)
第49回	東邦大付東邦	(萩原・井上・福永・菅野)
第50回	利根商	(横坂・黒岩・星野・松本)
第51回	嬌恋	(黒岩・干川・松本啓・松本良)
第52回	葦崎工業	(中込・小澤・天谷・桑島)
第53回	北杜	(長嶺・佐藤・杉山・山之上)
第54回	北杜	(長嶺・山之上・小原・杉山)
第55回	水戸葵陵	(河原井・佐伯・鈴木・井川)
第56回	新型コロナウイルス感染症拡大防止のため中止	
第57回	新型コロナウイルス感染症拡大防止のため中止	
第58回	東邦大付東邦	(木村・屋・後藤・山田)

## ◎女子リレー

第1回	沼田女	(林・長岡・佐藤)
第2回	沼田女	(乙川・山岸・田村)
第3回	利根商	(田村・永田・南雲)
第4回	実施せず	
第5回	沼田女	(田村・佐藤・山口)
第6回	利根商	(山田・名地・鹿野)
第7回	黒磯	(井上・田崎・高根沢)
第8回	利根商	(小野塚・宮沢・吉野)
第9回	利根商	(中村・宮沢・小野塚・吉野)
第10回	利根商	(宮沢・中島・中村・吉野)
第11回	那須	(薄井・田代・清水・後藤)
第12回	利根商	(中島和・中島規・中島み・目黒)
第13回	那須	(清水・高久・舟岡・大島)
第14回	須玉商	(保坂・中島・古本・清水)
第15回	沼田女	(桑原・阿部・中島・蠟山)
第16回	沼田女	(蠟山・阿部・桑原・中島)
第17回	利根商	(宮沢・中島・山口・富岡)
第18回	利根商	(中島・山口・宮沢・富岡)
第19回	利根商	(山口・宮沢・大津・富岡)
第20回	利根商	(石原・阿部・大津)
第21回	利根商	(大石・山口・山本)
第22回	利根商	(山口・石原・阿部)
第23回	利根商	(阿部ち・山口・阿部朱)
第24回	利根商	(山口・夏目・阿部)
第25回	日光	(君島サ・八木沢・君島ユ)
第26回	利根商	(渡辺・坂木・夏目)
第27回	利根商	(渡辺・坂木・鈴木)
第28回	利根商	(渡辺・鈴木・吉野)
第29回	利根商	(吉野・石坂・栗原)
第30回	武尊	(千明・星野・山崎)
第31回	利根商	(山口・馬場・星野)
第32回	利根商	(山口・馬場・浜名)
第33回	拓大紅陵	(田辺・中平・花澤)
第34回	駿台甲府	(本庄・土橋・里吉)
第35回	尾瀬	(笠原・山崎・中島)
第36回	利根商	(星野・山崎・中島)
第37回	利根商	(星野・山崎・中島)
第38回	那須拓陽	(石川・豊島・大塚)
第39回	沼田女	(笠原・星野・原澤)
第40回	沼田女	(笠原・星野・高橋)
第41回	拓大紅陵	(上村・小田原・佐藤)
第42回	拓大紅陵	(小田原・平田・佐藤)
第43回	拓大紅陵	(平田・小田原・佐藤)
第44回	実施せず	
第45回	実施せず	
第46回	実施せず	
第47回	実施せず	
第48回	実施せず	
第49回	尾瀬	(田村・萩原・星野)
第50回	実施せず	
第51回	東邦大付東邦	(飛世・田中・佐野)
第52回	東邦大付東邦	(飛世・佐野・石井)
第53回	沼田女	(笹川・星野・笠原)
第54回	実施せず	
第55回	豊島学園	(江原・大島・井川)
第56回	新型コロナウイルス感染症拡大防止のため中止	
第57回	新型コロナウイルス感染症拡大防止のため中止	
第58回	豊島学園	(淵上・近藤・大沢)

第59回大会 より廃止

# 関東高等学校スキー大会歴代優勝者

ノルディックの部

## ◎スペシャルジャンプ

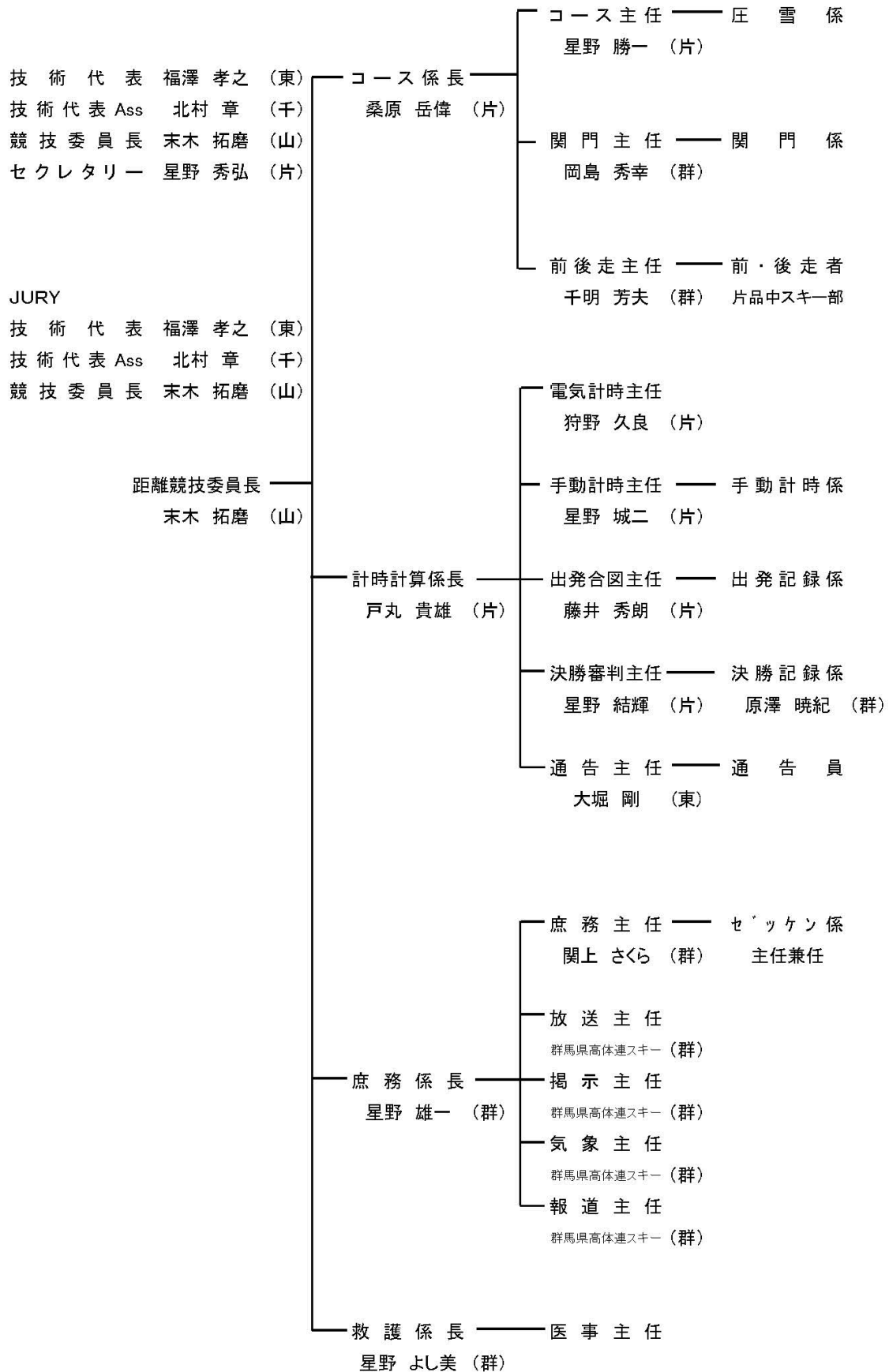
第1回	関 千春	群馬	沼田
第2回	田村順一	群馬	利根商
第3回	田村順一	群馬	利根商
第4回	中島優次	群馬	利根農
第5回	平原文雄	群馬	沼田
第6回	平原文雄	群馬	沼田
第7回	山口信明	群馬	利根商
第8回	田村 昇	群馬	利根商
第9回	田村 昇	群馬	利根商
第10回	阿部光寿	群馬	利根商
第11回	樋口健治	群馬	利根商
第12回	阿部光寿	群馬	利根商
第13回	土田唯広	群馬	利根商
第14回	土田唯広	群馬	利根商
第15回	土田唯広	群馬	利根商
第16回	石川 洋	群馬	前橋育英
第17回	岡田公男	群馬	沼田
第18回	永谷 裕	群馬	利根商
第19回	岡田健嗣	群馬	利根商
第20回	岡田健嗣	群馬	利根商
第21回	岡田健嗣	群馬	利根商
第22回	重田真吾	群馬	利根商
第23回	荻原健司	群馬	長野原
第24回	重田真吾	群馬	利根商
第25回	山本康弘	群馬	長野原
第26回	山本康弘	群馬	長野原
第27回	加藤裕次	群馬	長野原
第28回	伊藤 博	群馬	長野原
第29回	田鍋 肇	群馬	長野原
第30回	田鍋 肇	群馬	長野原
第31回	田鍋 肇	群馬	長野原
第32回	佐藤堅次	群馬	長野原
第33回	佐藤堅次	群馬	長野原
第34回	佐藤堅次	群馬	長野原
第35回	高野鉄平	群馬	利根商
第36回	高野鉄平	群馬	利根商
第37回	田中裕規	群馬	嬬恋
第38回	瀧澤俊也	群馬	利根商
第39回	菊池俊平	群馬	嬬恋
第40回	菊池俊平	群馬	嬬恋
第41回	菊池俊平	群馬	嬬恋
第42回	黒岩宗順	群馬	渋川
第43回	黒岩宗順	群馬	渋川
第44回	実施せず		
第45回	実施せず		
第46回	実施せず		
第47回	実施せず		
第48回	実施せず		
第49回	実施せず		
第50回	実施せず		
第51回	重田 宙	群馬	長野原
第52回	実施せず		
第53回	実施せず		
第54回	実施せず		
第55回	実施せず		
第56回	新型コロナウイルス感染症拡大防止のため中止		
第57回	新型コロナウイルス感染症拡大防止のため中止		
第58回	夏堀福也	神奈川	慶應義塾
第59回	夏堀福也	神奈川	慶應義塾

## ◎ジャンプコンバインド

第1回	関 千春	群馬	沼田
第2回	佐藤 茂	群馬	沼田
第3回	小野正美	群馬	長野原
第4回	阿部正己	群馬	利根商
第5回	阿部正己	群馬	利根商
第6回	阿部正己	群馬	利根商
第7回	山口信明	群馬	沼田
第8回	中村伊佐男	群馬	利根商
第9回	中村純一	群馬	利根商
第10回	阿部光寿	群馬	利根商
第11回	阿部光寿	群馬	利根商
第12回	阿部光寿	群馬	利根商
第13回	土田唯広	群馬	利根商
第14回	実施せず		
第15回	土田唯広	群馬	利根商
第16回	永谷裕	群馬	利根商
第17回	実施せず		
第18回	須田智晴	群馬	前橋工
第19回	岡田健嗣	群馬	利根商
第20回	岡田健嗣	群馬	利根商
第21回	岡田健嗣	群馬	利根商
第22回	米島忠正	群馬	長野原
第23回	米島忠正	群馬	長野原
第24回	中里知義	群馬	利根商
第25回	萩原貴則	群馬	武尊
第26回	山本康弘	群馬	長野原
第27回	萩原貴則	群馬	武尊
第28回	伊藤 博	群馬	長野原
第29回	市場陽介	群馬	長野原
第30回	市場陽介	群馬	長野原
第31回	金子光春	群馬	沼田
第32回	佐藤堅次	群馬	長野原
第33回	佐藤堅次	群馬	長野原
第34回	佐藤堅次	群馬	長野原
第35回	高野鉄平	群馬	利根商
第36回	実施せず		
第37回	実施せず		
第38回	実施せず		
第39回	菊池俊平	群馬	嬬恋
第40回	実施せず		
第41回	内藤和大	東京	桐朋
第42回	黒岩宗順	群馬	渋川
第43回	実施せず		
第44回	実施せず		
第45回	実施せず		
第46回	実施せず		
第47回	実施せず		
第48回	実施せず		
第49回	実施せず		
第50回	実施せず		
第51回	重田 宙	群馬	長野原
第52回	実施せず		
第53回	実施せず		
第54回	実施せず		
第55回	実施せず		
第56回	新型コロナウイルス感染症拡大防止のため中止		
第57回	新型コロナウイルス感染症拡大防止のため中止		
第58回	実施せず		
第59回	夏堀福也	神奈川	慶應義塾

# クロスカントリー競技役員

(令和6年度)



《備考》

(東):東京、(埼):埼玉、(神):神奈川、(千):千葉、(茨):茨城、(栃):栃木、(群):群馬、(山):山梨、(片)片品

クロスカンントリー競技（フリー・テクニク）

女子5km（2.5km×2）

1月28日

コースデータ 尾瀬ほたか高原スポーツパーク特設クロスカンントリーコース

全長 2.5km

標高差 70m

極限登高 20m

気象データ

天候 気温 ℃

風向 雪温 ℃

風速 m/s 湿度 %

No.	氏 名	都 県 名	学 校 名	学 年	出 発 時 間	到 着 時 間	所 要 時 間	順 位
1	徳 田 優 芽 瑠	東 京	豊 島 学 院	1	10:00:00			
2	渡 邊 実 優	東 京	豊 島 学 院	2	10:00:30			
3	山 田 橙 子	東 京	豊 島 学 院	3	10:01:00			



クロスカンントリー競技（フリー・テクニク）

男子10km（2.5km×4）

1月28日

コースデータ 尾瀬ほたか高原スポーツパーク特設クロスカンントリーコース

全長 2.5km

標高差 70m

極限登高 20m

気象データ

天候 気温 ℃

風向 雪温 ℃

風速 m/s 湿度 %

No.	氏 名	都 県 名	学 校 名	学 年	出 発 時 間	到 着 時 間	所 要 時 間	順 位
11	吉 野 碧 紀	群 馬	尾 瀬	1	10:05:00			
12	比 企 陽 人	東 京	豊 島 学 院	1	10:05:30			
13	柿 沼 祐 希	千 葉	東 邦 大 東 邦	1	10:06:00			
14	三 井 輝	神 奈 川	慶 應 義 塾	2	10:06:30			
15	川 崎 岳 人	東 京	豊 島 学 院	1	10:07:00			
16	西 拓 海	東 京	豊 島 学 院	1	10:07:30			
17	堀 江 瑛 太	東 京	豊 島 学 院	1	10:08:00			
18	瀬 戸 脇 雄 大	東 京	豊 島 学 院	2	10:08:30			
19	西 上 遼	千 葉	東 邦 大 東 邦	1	10:09:00			
20	大 谷 泰 斗	東 京	明 大 中 野	2	10:09:30			
21	矢 吹 瑠 一	東 京	豊 島 学 院	2	10:10:00			
22	山 下 俊 一 郎	東 京	明 大 中 野	2	10:10:30			
23	溝 口 創 士	山 梨	北 杜	2	10:11:00			
24	山 本 亮 太 朗	千 葉	東 邦 大 東 邦	2	10:11:30			
25	宮 井 大 資	千 葉	東 邦 大 東 邦	2	10:12:00			
26	桑 原 颯 希	群 馬	尾 瀬	2	10:12:30			
27	千 川 清 矢	群 馬	嬬 恋	3	10:13:00			

クロスカントリー競技（クラシカル・テクニック）

女子5km（2.5km×2）

1月29日

コースデータ 尾瀬ほたか高原スポーツパーク特設クロスカントリーコース

全長 2.5km

標高差 70m

極限登高 20m

気象データ

天候 気温 ℃

風向 雪温 ℃

風速 m/s 湿度 %

No.	氏 名	都 県 名	学 校 名	学 年	出 発 時 間	到 着 時 間	所 要 時 間	順 位
31	徳 田 優 芽 瑠	東 京	豊 島 学 院	1	10:00:00			
32	山 田 橙 子	東 京	豊 島 学 院	3	10:00:30			
33	渡 邊 実 優	東 京	豊 島 学 院	2	10:01:00			

クロスカントリー競技（クラシカル・テクニク）

男子5km

1月29日

コースデータ 尾瀬ほたか高原スポーツパーク特設クロスカントリーコース

全長 2.5km

標高差 70m

極限登高 20m

気象データ

天候 気温 ℃

風向 雪温 ℃

風速 m/s 湿度 %

No.	氏 名	都 県 名	学 校 名	学 年	出 発 時 間	到 着 時 間	所 要 時 間	順 位
41	千 川 清 矢	群 馬	嬬 恋	3	10:05:00			
42	三 井 輝	神 奈 川	慶 應 義 塾	2	10:05:30			
43	比 企 陽 人	東 京	豊 島 学 院	1	10:06:00			
44	川 崎 岳 人	東 京	豊 島 学 院	1	10:06:30			
45	西 拓 海	東 京	豊 島 学 院	1	10:07:00			
46	柿 沼 祐 希	千 葉	東 邦 大 東 邦	1	10:07:30			
47	堀 江 瑛 太	東 京	豊 島 学 院	1	10:08:00			
48	大 谷 泰 斗	東 京	明 大 中 野	2	10:08:30			
49	瀬 戸 脇 雄 大	東 京	豊 島 学 院	2	10:09:00			
50	矢 吹 瑠 一	東 京	豊 島 学 院	2	10:09:30			
51	西 上 遼	千 葉	東 邦 大 東 邦	1	10:10:00			
52	山 下 俊 一 郎	東 京	明 大 中 野	2	10:10:30			
53	溝 口 創 士	山 梨	北 杜	2	10:11:00			
54	山 本 亮 太 朗	千 葉	東 邦 大 東 邦	2	10:11:30			
55	宮 井 大 資	千 葉	東 邦 大 東 邦	2	10:12:00			
56	吉 野 碧 紀	群 馬	尾 瀬	1	10:12:30			
57	桑 原 颯 希	群 馬	尾 瀬	2	10:13:00			

# 令和6年度 第60回関東高等学校スキー大会 学校別参加者数集計表

都道府県名	群馬県	男 子	7 校	女 子	6 校	実 数	11 校
-------	-----	-----	-----	-----	-----	-----	------

No	性 別	男 子										女 子								延 人 数	選 手 実 人 数	監 督	コ ー チ	マ ネ ー ジャ ー 他	そ の 他	実 人 数 合 計
	種目	アルペン			ジャンプ			クロスカントリー				アルペン			クロスカントリー											
		G SL	SL	実 人 数	SJ	N C B	実 人 数	10 km C	10 km F	リ レ ー	実 人 数	G SL	SL	実 人 数	5 km C	5 km F	リ レ ー	実 人 数								
1	尾 瀬	3	3	3				2	2		2	2	2	2					14	7	2					9
2	孺 恋	1	1	1				1	1		1	2	2	2					8	4	2					6
3	沼 田	2	2	2															4	2	1					3
4	前橋商業											1	1	1					1	1	1					2
5	利根商業	1	1	1															2	1	1					2
6	共愛学園	1	1	1															2	1	1					2
7	四つ葉学園	1	1	1															2	1	1					2
8	前 橋	1	1	1															2	1	1					2
9	新島学園											1	1	1					2	1	1					2
10	前橋女子											1	1	1					2	1	1					2
11	長野原											1	1	1					2	1	1					2
合 計		10	10	10	0	0	0	3	3	0	3	8	8	8	0	0	0	0	41	21	13	0	0	0	0	34

都道府県名	栃木県	男 子	2 校	女 子	3 校	実 数	4 校
-------	-----	-----	-----	-----	-----	-----	-----

No	性 別	男 子										女 子								延 人 数	選 手 実 人 数	監 督	コ ー チ	マ ネ ー ジャ ー 他	そ の 他	実 人 数 合 計
	種目	アルペン			ジャンプ			クロスカントリー				アルペン			クロスカントリー											
		G SL	SL	実 人 数	SJ	N C B	実 人 数	10 km C	10 km F	リ レ ー	実 人 数	G SL	SL	実 人 数	5 km C	5 km F	リ レ ー	実 人 数								
1	足利大附属	1	1	1								1	1	1					4	2	1	1				4
2	大田原	1	1	1															2	1	1					2
3	大田原女子											2	2	2					4	2	1					3
4	佐野日大											1	1	1					2	1	1					2
合 計		2	2	2	0	0	0	0	0	0	0	4	4	4	0	0	0	0	12	6	4	1	0	0	0	11

# 令和6年度 第60回関東高等学校スキー大会 学校別参加者数集計表

都道府県名	茨城県	男 子	5 校	女 子	1 校	実 数	6 校
-------	-----	-----	-----	-----	-----	-----	-----

No	性 別	男 子										女 子								延 人 数	選 手 実 人 数	監 督	コ ー チ	マ ネ ー ジャ ー	そ の 他	実 人 数 合 計	
	種目	アルペン			ジャンプ			クロスカントリー				アルペン			クロスカントリー												
		G SL	SL	実 人 数	SJ	N C B	実 人 数	10 km C	10 km F	リ レ ー	実 人 数	G SL	SL	実 人 数	5 km C	5 km F	リ レ ー	実 人 数									
1	竹 園	1	1	1															2	1							1
2	太田第一	1	1	1															2	1	1						2
3	江戸川学園取手	1	1	1															2	1	1						2
4	つくば秀英	1	1	1															2	1							1
5	竜ヶ崎第一	1	1	1															2	1							1
6	下妻第二											1	1	1					2	1							1
合 計		5	5	5	0	0	0	0	0	0	0	1	1	1	0	0	0	0	12	6	2	0	0	0	0	0	8

都道府県名	埼玉県	男 子	10 校	女 子	2 校	実 数	12 校
-------	-----	-----	------	-----	-----	-----	------

No	性 別	男 子										女 子								延 人 数	選 手 実 人 数	監 督	コ ー チ	マ ネ ー ジャ ー	そ の 他	実 人 数 合 計
	種目	アルペン			ジャンプ			クロスカントリー				アルペン			クロスカントリー											
		G SL	SL	実 人 数	SJ	N C B	実 人 数	10 km C	10 km F	リ レ ー	実 人 数	G SL	SL	実 人 数	5 km C	5 km F	リ レ ー	実 人 数								
1	クラーク国際	1		1															1	1						1
2	わせがく夢育	1	1	1															2	1						1
3	慶応志木	2	3	3															5	3						3
4	春日部工業	1	1	2															2	2						2
5	松 山	4	6	9															10	9						9
6	城北埼玉	1	1	1															2	1						1
7	新座総合技術		1	1															1	1						1
8	聖望学園	2	2	2															4	2						2
9	西武学園文理	7	5	7															12	7						7
10	立教新座	4	3	4															7	4						4
11	本庄第一											1	1	1					2	1						1
12	細田学園											1	1	1					2	1						1
合 計		23	23	31	0	0	0	0	0	0	0	2	2	2	0	0	0	0	50	33	0	0	0	0	0	33

**令和6年度 第60回関東高等学校スキー大会**  
**学校別参加者数集計表**

都道府県名		東京都		男 子		30 校		女 子		15 校		実 数		33 校												
No	性 別	男 子										女 子								延人 数	選手実 人数	監 督	コ ー チ	マ ネ ー ジャ ー	そ の 他	実 人 数 合 計
	種目  学校名	アルペン			ジャンプ			クロスカントリー				アルペン			クロスカントリー											
		G SL	SL	実 人 数	SJ	N C B	実 人 数	10 km C	10 km F	リ レ ー	実 人 数	G SL	SL	実 人 数	5 km C	5 km F	リ レ ー	実 人 数								
1	青山学院	2	2	3								1	1						5	4	1					5
2	開 成	3	2	3															5	3	1					4
3	学習院	1	1	1															2	1	2					3
4	学習院女子											1	1	1					1	1	1					2
5	京 華	3	2	3															5	3	1					4
6	巢 鴨	1	1	1															2	1	1					2
7	成 蹊	1	1	1								1		1					3	2	2					4
8	成城学園	2	1	2								5	4	5					12	7	1	1				9
9	世田谷学園	1	1	1															2	1	1					2
10	セントメリーズ	1	1	1															2	1	1					2
11	玉川学園	1	1	1								3	3	3					8	4	1					5
12	多摩大目黒		1	1															1	1	1					2
13	都市大付属	4	5	5															9	5	1					6
14	豊島学院							6	6		6				3	3		3	18	9	1		1			11
15	中央ろう	1	1	1															2	1	1					2
16	桐 朋	4	4	4															8	4	1					5
17	桐朋女子											1	1	1					2	1	1					2
18	獨 協	3	3	3															6	3	1					4
19	日工大駒場	5	5	5								1	1	1					12	6	1					7
20	日体大荏原	5	4	5								1		1					10	6	1		2			9
21	日大櫻丘	1		1								1	1	1					3	2	1		1			4
22	日大三	2	1	2															3	2	1		1			4
23	日大二	1	3	3								3	1	3					8	6	1					7
24	日大鶴ヶ丘	3	3	3								6	6	6					18	9	1					10
25	日大豊山		2	2															2	2	1					3
26	法政大学											1	1	1					2	1	1					2
27	本 郷	4	3	5															7	5	1					6
28	明大中野		1	1				2	2		2								5	3	2					5
29	明大明治	5	5	6								6	5	6					21	12	1					13
30	明 星	2	3	3								1	1	1					7	4	1					5
31	立教池袋	3	2	3															5	3	1					4
32	早稲田	1		1															1	1	1					2
33	早 実		1	1															1	1	1					2
合 計		60	60	72	0	0	0	8	8	0	8	31	26	32	3	3	0	3	198	115	36	1	5	0		157



# 令和6年度 第60回関東高等学校スキー大会 学校別参加者数集計表

都道府県名		千葉県				男 子		4 校		女 子		2 校		実 数		5 校									
No	性 別	男 子										女 子						延 人 数	選 手 実 人 数	監 督	コ ー チ	マ ネ ー ジ ャ ー	そ の 他	実 人 数 合 計	
	種目	アルペン			ジャンプ			クロスカントリー				アルペン			クロスカントリー										
		G SL	SL	実 人 数	SJ	N C B	実 人 数	10 km C	10 km F	リ レ ー	実 人 数	G SL	SL	実 人 数	5 km C	5 km F	リ レ ー								実 人 数
1	市 川	5	5	5								2	2	2					14	7	2				9
2	光栄VERITAS	2	2	2															4	2	1				3
3	日大習志野											1	1	1					2	1	1				2
4	千葉日大一	1	1	1															2	1	1				2
5	東邦大東邦							4	4	4	4								12	4	1				5
合 計		8	8	8	0	0	0	4	4	4	4	3	3	3	0	0	0	0	34	15	6	0	0	0	21

都道府県名		神奈川県				男 子		7 校				女 子		9 校				実 数		13 校						
No	性 別	男 子										女 子								延 人 数	選 手 実 人 数	監 督	コ ー チ	マ ネ ー ジャ ー	そ の 他	実 人 数 合 計
	種目	アルペン			ジャンプ			クロスカントリー				アルペン			クロスカントリー											
		G SL	SL	実 人 数	SJ	N C B	実 人 数	10 km C	10 km F	リ レ ー	実 人 数	G SL	SL	実 人 数	5 km C	5 km F	リ レ ー	実 人 数								
1	関東学院六浦	3	3	3															6	3	1				4	
2	慶應義塾	8	10	15				1	1		1								20	16	3				19	
3	慶應藤沢	2	1	2								1	3	3					7	5	2				7	
4	相模女子大高											3	2	3					5	3	1				4	
5	捜真女学校											1	1	1					2	1	1				2	
6	桐蔭中等教育											1	1	1					2	1	1				2	
7	桐光学園	3	3	3								1	1	1					8	4	1				5	
8	日本女子大附											2	1	2					3	2	1				3	
9	法政二	5	4	5								3	3	3					15	8	1	1			10	
10	横須賀学院	1	1	1															2	1	1				2	
11	横浜翠陵	1	1	1															2	1	1				2	
12	横浜隼人												1	1					1	1	1				2	
13	横浜雙葉											1		1					1	1	1				2	
合 計		23	23	30	0	0	0	1	1	0	1	13	13	16	0	0	0	0	74	47	16	1	0	0	64	

# 令和6年度 第60回関東高等学校スキー大会 学校別参加者数集計表

都道府県名		山梨県				男 子		5 校		女 子		5 校		実 数		9 校										
No	性 別	男 子										女 子						延 人 数	選 手 実 人 数	監 督	コ ー チ	マ ネ ー ジャ ー	そ の 他	実 人 数 合 計		
	種目  学校名	アルペン			ジャンプ			クロスカントリー				アルペン			クロスカントリー											
		G SL	SL	実 人 数	SJ	N C B	実 人 数	10 km C	10 km F	リ レ ー	実 人 数	G SL	SL	実 人 数	5 km C	5 km F	リ レ ー								実 人 数	
1	日本大学明	3	3	3															6	3	1	1				5
2	吉 田	1	1	1															2	1	1					2
3	富士河口湖	1	1	1															2	1	1					2
4	北 杜	1	1	1				1	1		1								4	2	1					3
5	駿台甲府	1	1	1								1	1	1					4	2	1					3
6	甲府西											1	1	1					2	1	1					2
7	東海大学付属甲府											1	1	1					2	1	1					2
8	甲 陵											1	1	1					2	1	1					2
9	山梨英和											1	1	1					2	1	1					2
合 計		7	7	7	0	0	0	1	1	0	1	5	5	5	0	0	0	0	26	13	9	1	0	0	0	23

採点方法	学校得点対象・・・・・・1校 3名								
1位	2位	3位	4位	5位	6位	7位	8位	9位	10位
⋮	⋮	⋮	⋮	⋮	⋮	⋮	⋮	⋮	⋮
11点	9点	8点	7点	6点	5点	4点	3点	2点	1点

学校対抗得点表（男子）

都 県	学 校 名	アルペン		ノルディック				得点合計	順位
		大回転	回転	距離		飛躍	複合		
				クラシカル	フ リ ー				
									</

学校対抗得点表（女子）

都 県	学 校 名	アルペン		ノルディック				得点合計	順位
		大回転	回転	距離		飛躍	複合		
				クラシカル	フリー				

# 関東高等学校スキー大会開催地・総合優勝

回	会 場 地	男子優勝校	得点	女子優勝校	得点
第1回	群馬県小川スキー場	学校対抗なし		学校対抗なし	
第2回	群馬県戸倉スキー場	利根商（群馬）	77.5	利根商（群馬）	67
第3回	群馬県大穴スキー場	利根商（群馬）	92	利根商（群馬）	66
第4回	新潟県燕温泉スキー場	利根商（群馬）	83	利根商（群馬）	47
第5回	群馬県草津スキー場	利根商（群馬）	121	利根商（群馬）	61
第6回	群馬県武尊スキー場	利根商（群馬）	122	利根商（群馬）	51
第7回	群馬県戸倉スキー場	利根商（群馬）	119	黒磯（栃木）	38
第8回	群馬県戸倉スキー場	利根商（群馬）	126.5	利根商（群馬）	46
第9回	群馬県武尊スキー場	利根商（群馬）	144.5	利根商（群馬）	84.5
第10回	群馬県戸倉スキー場	利根商（群馬）	141	利根商（群馬）	70
第11回	群馬県武尊オリンピックスキー場	利根商（群馬）	126	沼田女（群馬）	37
第12回	群馬県戸倉スキー場	利根商（群馬）	110	利根商（群馬）	51
第13回	群馬県武尊オリンピックスキー場	利根商（群馬）	79	沼田女（群馬）	34.5
第14回	群馬県尾瀬岩鞍スキー場	長野原（群馬）	58	利根商（群馬）	50
第15回	群馬県尾瀬岩鞍スキー場	利根商（群馬）	109	沼田女（群馬）	59
第16回	群馬県武尊オリンピックスキー場	利根商（群馬）	76.5	利根商（群馬）	48
第17回	新潟県燕温泉スキー場	利根商（群馬）	77	利根商（群馬）	82
第18回	群馬県尾瀬岩鞍スキー場	利根商（群馬）	70	利根商（群馬）	76
第19回	群馬県尾瀬岩鞍スキー場	利根商（群馬）	62	利根商（群馬）	78
第20回	新潟県上越国際スキー場	利根商（群馬）	93	利根商（群馬）	61.5
第21回	群馬県尾瀬岩鞍スキー場	利根商（群馬）	92	利根商（群馬）	56
第22回	群馬県尾瀬岩鞍スキー場	長野原（群馬）	98	利根商（群馬）	47
第23回	群馬県尾瀬岩鞍スキー場	長野原（群馬）	99	日光（栃木）	41
第24回	群馬県尾瀬岩鞍スキー場	利根商（群馬）	105	利根商（群馬）	45
第25回	群馬県尾瀬岩鞍スキー場	利根商（群馬）	101	利根商（群馬）	41
第26回	群馬県尾瀬岩鞍スキー場	長野原（群馬）	111	利根商（群馬）	40
第27回	群馬県尾瀬岩鞍スキー場	長野原（群馬）	88	利根商（群馬）	50
第28回	群馬県尾瀬戸倉スキー場	長野原（群馬）	71	長野原（群馬）	47
第29回	新潟県舞子高原後楽園スキー場	長野原（群馬）	70	利根商（群馬）	28
第30回	群馬県尾瀬岩鞍スキー場	長野原（群馬）	74	武尊（群馬）	51
第31回	群馬県尾瀬岩鞍スキー場	長野原（群馬）	75	利根商（群馬）	60
第32回	群馬県尾瀬岩鞍スキー場	長野原（群馬）	69	利根商（群馬）	55
第33回	群馬県尾瀬戸倉スキー場	長野原（群馬）	86	利根商（群馬）	39
第34回	群馬県尾瀬戸倉スキー場	長野原（群馬）	41	山梨学院（山梨）	31
第35回	群馬県尾瀬戸倉スキー場	嬬恋（群馬）	34	尾瀬（群馬）	35
第36回	群馬県尾瀬戸倉スキー場	尾瀬（群馬）	67	利根商（群馬）	40
第37回	群馬県尾瀬戸倉スキー場	尾瀬（群馬）	69	沼田女（群馬）	40
第38回	群馬県尾瀬戸倉スキー場・他	尾瀬（群馬）	47	那須拓陽（栃木）	37
第39回	群馬県尾瀬戸倉スキー場・他	沼田（群馬）	56	沼田女（群馬）	65
第40回	群馬県尾瀬戸倉スキー場・他	尾瀬（群馬）	48	沼田女（群馬）	71
第41回	群馬県尾瀬戸倉スキー場・他	渋川（群馬）	52	沼田女（群馬）	72
第42回	群馬県スノーパーク尾瀬戸倉・他	尾瀬（群馬）	33	沼田女（群馬）	59
第43回	群馬県スノーパーク尾瀬戸倉・他	渋川（群馬）	41	沼田女（群馬）	39
第44回	群馬県スノーパーク尾瀬戸倉・他	利根商（群馬）	21	本庄東（埼）・長野原（群）	20
第45回	群馬県スノーパーク尾瀬戸倉・他	東邦大付東邦（千葉）	28	利根商（群馬）	28
第46回	群馬県スノーパーク尾瀬戸倉・他	利根商（群馬）	38	嬬恋（群馬）	22
第47回	群馬県スノーパーク尾瀬戸倉・他	東邦大付東邦（千葉）	56	沼田女（群馬）	30
第48回	群馬県スノーパーク尾瀬戸倉・他	長野原（群馬）	49	沼田女（群馬）	56
第49回	群馬県スノーパーク尾瀬戸倉・他	利根商（群馬）	44	沼田女（群馬）	37
第50回	群馬県スノーパーク尾瀬戸倉・他	利根商（群馬）	58	利根商（群馬）	33
第51回	群馬県スノーパーク尾瀬戸倉・他	嬬恋（群馬）	89.5	東邦大付東邦（千葉）	44
第52回	群馬県スノーパーク尾瀬戸倉・他	嬬恋（群馬）	52	東邦大付東邦（千葉）	51
第53回	群馬県スノーパーク尾瀬戸倉・他	嬬恋（群馬）	69	沼田女（群馬）	71
第54回	群馬県スノーパーク尾瀬戸倉・他	利根商（群馬）	41	沼田女（群馬）	46
第55回	群馬県スノーパーク尾瀬戸倉・他	嬬恋（群馬）	47	足利大付属（栃木）	48
第56回	新型コロナウイルス感染症拡大防止のため中止				
第57回	新型コロナウイルス感染症拡大防止のため中止				
第58回	群馬県スノーパーク尾瀬戸倉・他	東邦大付東邦（千葉）	51	嬬恋（群馬）	34
第59回	群馬県スノーパーク尾瀬戸倉・他	嬬恋（群馬）	34	豊島学園（東京）	36